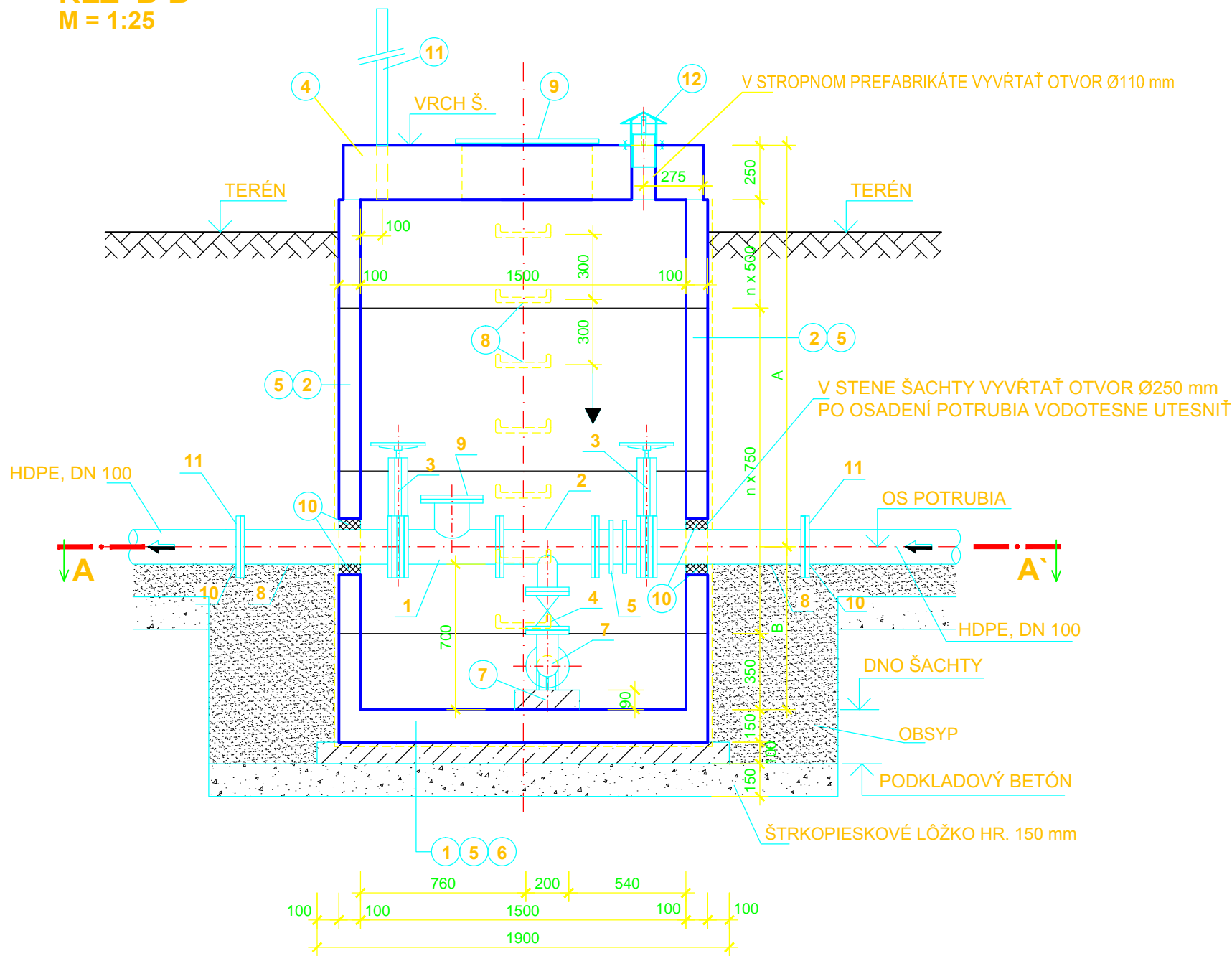


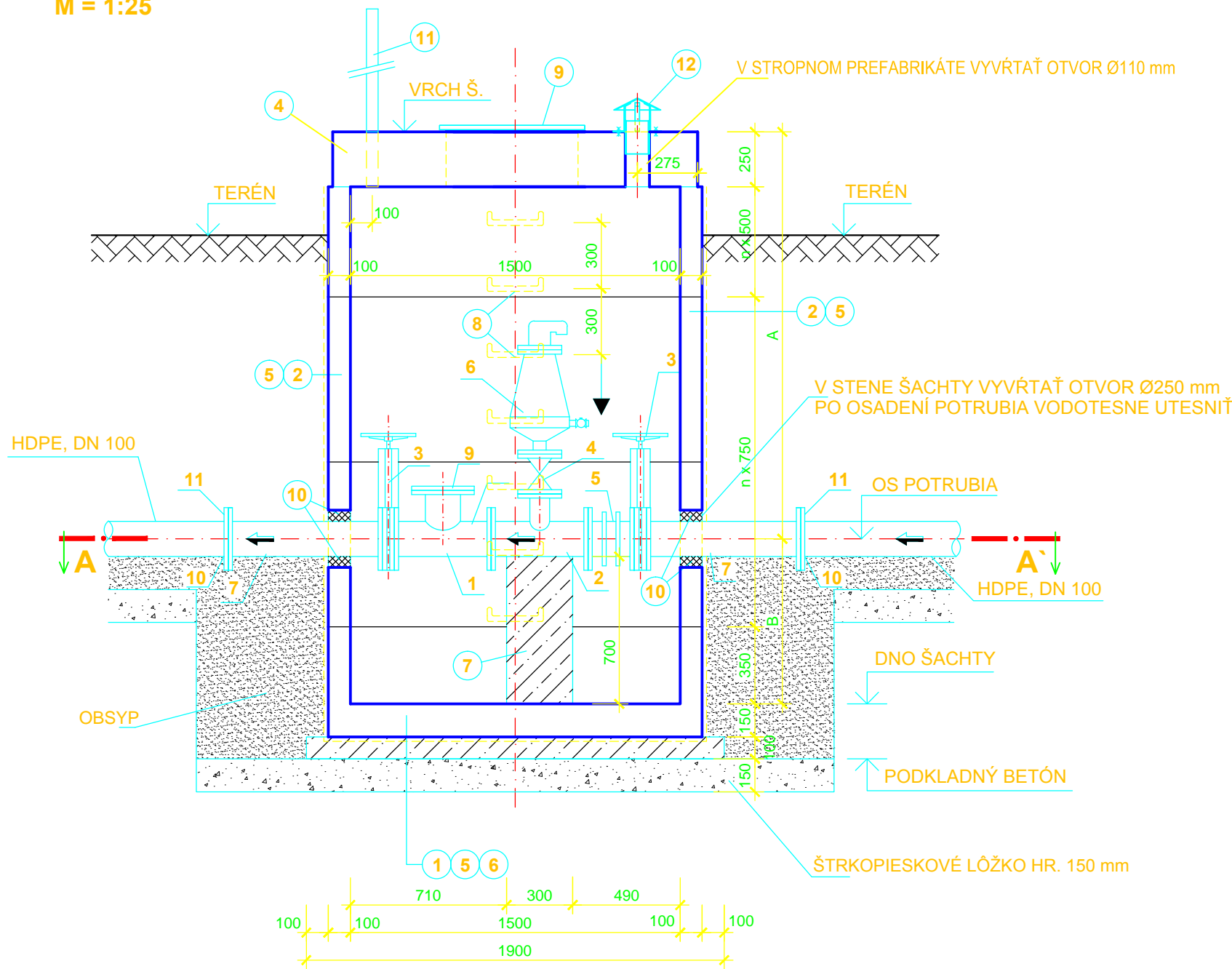
KALNÍKOVÁ ŠACHTA

REZ B-B'  
M = 1:25

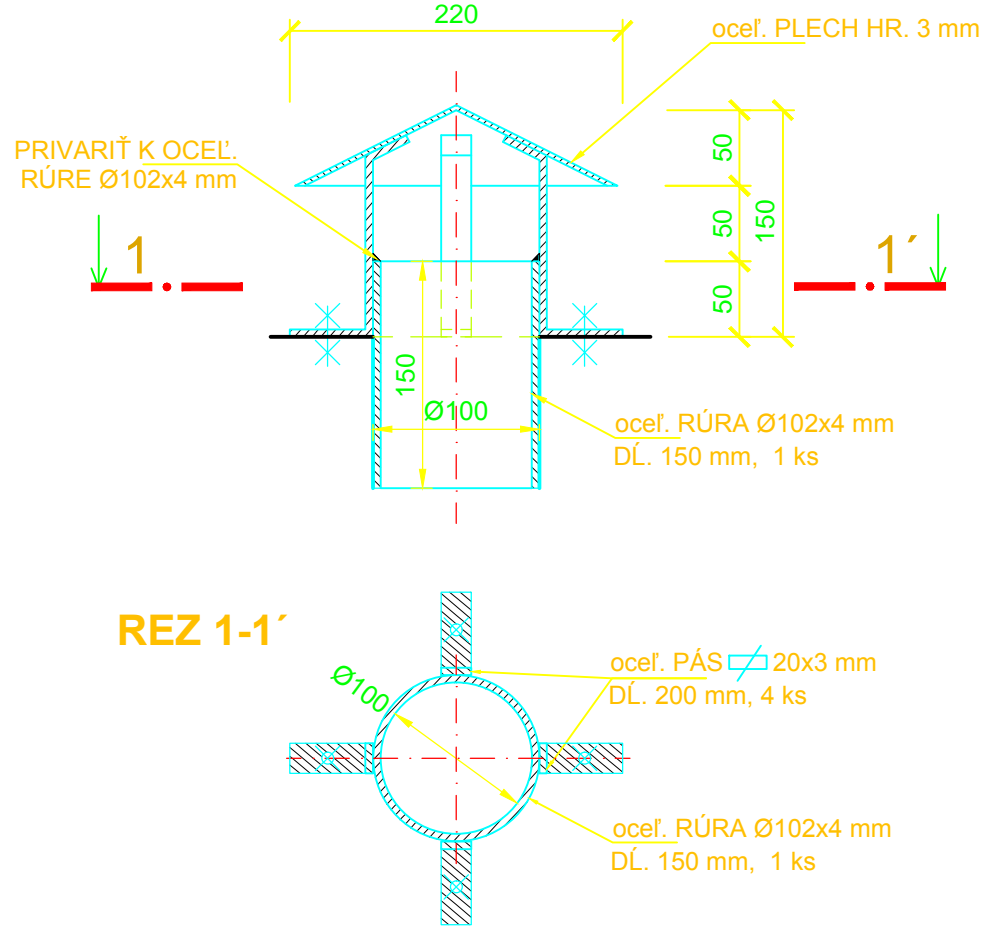


VZDUŠNÍKOVÁ ŠACHTA

REZ B-B'  
M = 1:25



12 DETAIL VETRACIA HLAVICA  
M=1:5



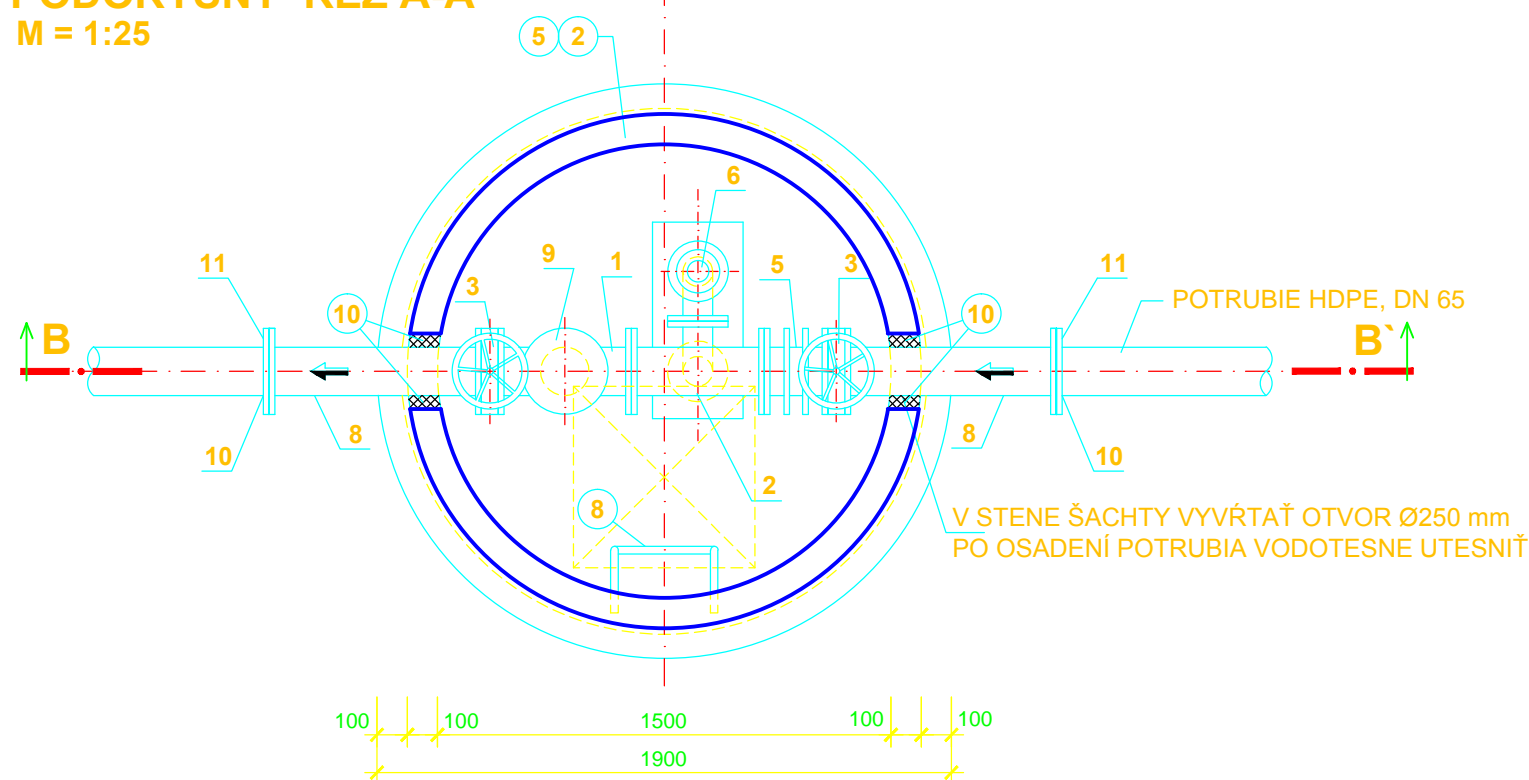
LEGENDA - stavebná časť

P.Č	POPIS
1	ŠACHTOVÉ DNO B15 A 150 x 50 x 10
2	ŠACHTOVÁ SKRUŽ N15 A 150 x 75 x 10
3	ŠACHTOVÁ SKRUŽ N15 B 150 x 50 x 10
4	ŽELEZOBETÓNOVÝ STROP PFE 166 x 25
5	IZOLÁCIA PROTI ZEMNEJ VĽHKOSTI
6	PODKLADNÝ BETÓN C 16/20
7	BETÓNOVÝ ZÁKLAD C 16/20
8	POPLASTOVANÉ STÚPADLÁ
9	VSTUPNÝ UZAMYKATEĽNÝ POKLOP 600 x 600, ZÁŤAŽOVÁ KATEGÓRIA B125
10	TESNIACI TMEL ELASTOPLAST
11	SMEROVÝ STĽPIK - OCELOVÁ RÚRA DN 50 mm dĺ.2,3 m
12	VETRACIA HLAVICA

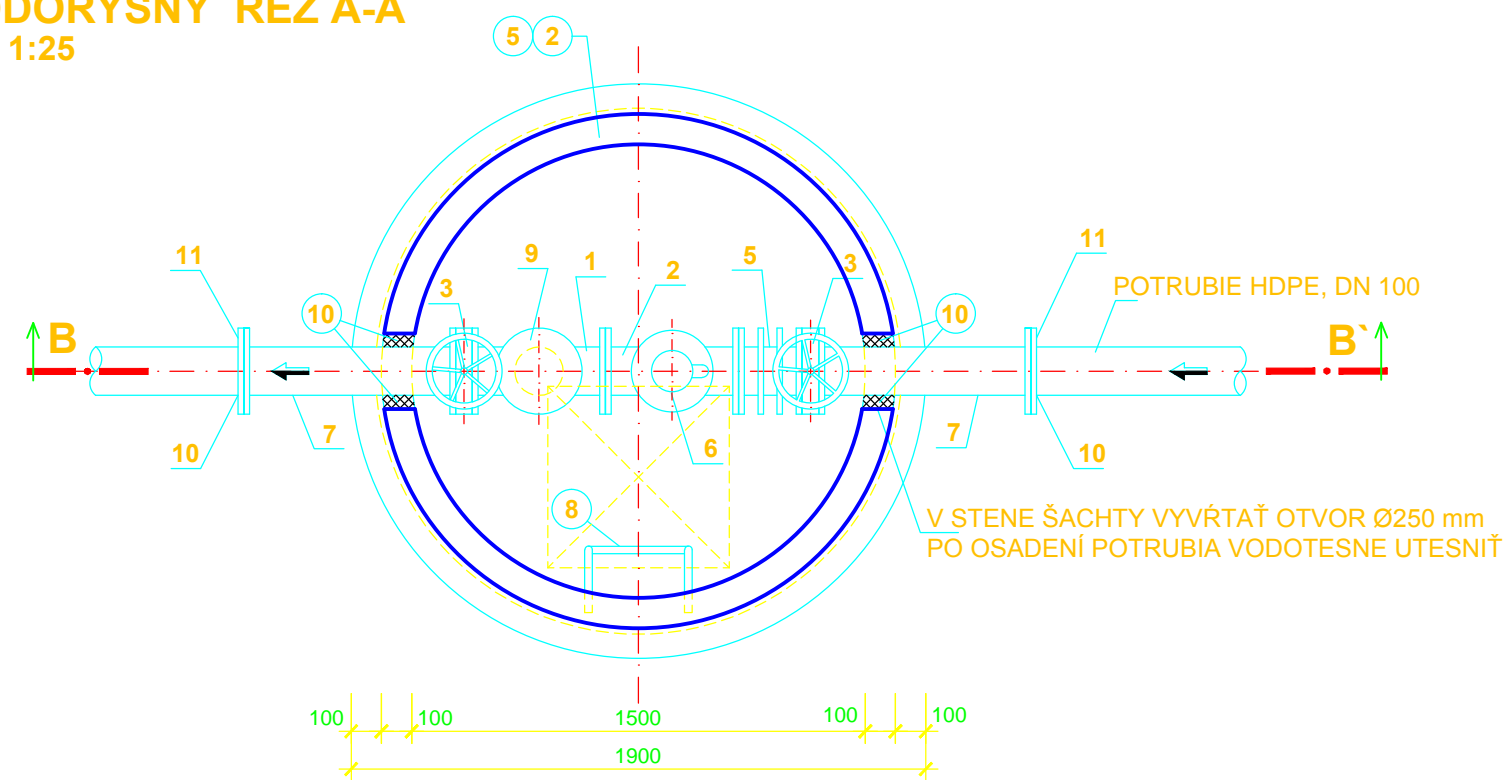
TABUĽKA PREMENNÝCH KÓT

označ. šachty	typ šachty	KÓTA ( m.n.m )					VÝŠKY ( mm )	
		TERÉN	OS POTR.	VRCH Š.	DNO Š.	PODKL. B.	A	B
PŠ.č.1	PREPLACHOVACIA ŠACHTA	111,35	109,805	112,15	109,05	108,80	2345	755
PŠ.č.2	PREPLACHOVACIA ŠACHTA	109,94	108,75	110,62	108,02	107,77	1870	730
KŠ.č.1	KALNÍKOVÁ ŠACHTA	110,00	108,07	110,69	107,34	107,09	2620	730
KŠ.č.2	KALNÍKOVÁ ŠACHTA	109,42	107,96	109,83	107,23	106,98	1870	730
KŠ.č.3	KALNÍKOVÁ ŠACHTA	109,93	108,53	110,40	107,80	107,55	1870	730
KŠ.č.4	KALNÍKOVÁ ŠACHTA	108,65	105,73	109,10	105,00	104,70	3370	730
KŠ.č.5	KALNÍKOVÁ ŠACHTA	110,49	108,92	111,29	108,19	107,94	2370	730
KŠ.č.6	KALNÍKOVÁ ŠACHTA	109,75	108,08	110,45	107,35	107,10	2370	730
KŠ.č.7	KALNÍKOVÁ ŠACHTA	109,46	107,90	109,77	107,17	106,92	1870	730
KŠ.č.8	KALNÍKOVÁ ŠACHTA	109,73	108,26	110,13	107,53	107,28	1870	730
VŠ.č.1	VZDUŠNÍKOVÁ ŠACHTA	112,18	110,51	112,88	109,78	109,53	2170	730
VŠ.č.2	VZDUŠNÍKOVÁ ŠACHTA	111,26	109,89	111,76	109,16	108,91	1870	730
VŠ.č.3	VZDUŠNÍKOVÁ ŠACHTA	110,65	109,27	111,14	108,54	108,29	1870	730
VŠ.č.4	VZDUŠNÍKOVÁ ŠACHTA	111,03	109,57	111,44	108,84	108,59	1870	730
VŠ.č.5	VZDUŠNÍKOVÁ ŠACHTA	110,58	109,29	111,16	108,56	108,31	1870	730
VŠ.č.6	VZDUŠNÍKOVÁ ŠACHTA	110,41	108,77	111,14	108,04	107,79	2370	730
VŠ.č.7	VZDUŠNÍKOVÁ ŠACHTA	112,25	110,875	112,75	110,15	109,90	1875	725

PÔDORYSNÝ REZ A-A'  
M = 1:25



PÔDORYSNÝ REZ A-A'  
M = 1:25



LEGENDA PRE KALNÍKOVÚ ŠACHTU - potrubia a armatúry

P.Č	POPIS	DN	počet pre 1 šachtu
1	LIATINOVÁ PRÍRUBOVÁ TVAROVKA - tvárna liatina	100/100	1 ks
2	LIATINOVÁ PRÍRUBOVÁ TVAROVKA - tvárna liatina	100/80	1 ks
3	DOSKOVÝ POSÚVAČ , PN 10 - medziprírubový s ručným kolesom	100	2 ks
4	POSÚVAČ S RUČNÝM KOLESOM, PN 10 - staveb. dĺžka 180 mm	80	1 ks
5	MONTÁŽNA VLOŽKA - liatinová, PN 16	100	1 ks
6	PLNOPRIETOČNÁ RÝCHLOSPOJKA A 505.80/P, PN 10	80	1 ks
7	LIATINOVÉ PRÍRUBOVÉ KOLENO S PATKOU N - tvárna liatina	80	2 ks
8	LIATINOVÁ RÚRA TP 100/800 , (dĺžka 800 mm)	100	2 ks
9	ZASLEPOVACIA PRÍRUBA - tvárna liatina	100	1 ks
10	LEMOVÝ NÁKRUŽOK PE-HD	100	2 ks
11	LIATINOVÁ TOČIVÁ PRÍRUBA, PN 10, typ 02	100	2 ks

LEGENDA PRE VZDUŠNÍKOVÚ ŠACHTU - potrubia a armatúry

P.Č	POPIS	DN	počet pre 1 šachtu
1	LIATINOVÁ PRÍRUBOVÁ TVAROVKA - tvárna liatina	65/65	1 ks
2	LIATINOVÁ PRÍRUBOVÁ TVAROVKA - tvárna liatina	65/80	1 ks
3	DOSKOVÝ POSÚVAČ , PN 10 - medziprírubový s ručným kolesom	65	2 ks
4	POSÚVAČ S RUČNÝM KOLESOM, PN 10 - staveb. dĺžka 180 mm	80	1 ks
5	MONTÁŽNA VLOŽKA - liatinová, PN 16	65	1 ks
6	KOMBINOVANÝ OD A ZAVZDUŠŇOVACÍ VENTIL, PN 16 PREVEDENIE S PRÍRUBOU	80	1 ks
7	LIATINOVÁ RÚRA TP 100/700, dĺžka 800 mm	65	2 ks
8	neobsadená	-	-
9	ZASLEPOVACIA PRÍRUBA - tvárna liatina	65	1 ks
10	LEMOVÝ NÁKRUŽOK	65	2 ks
11	OTOČNÁ PRÍRUBA	65	2 ks

TABUĽKA PREMENNÝCH KÓT , V=YKAZ MATERI=ALU - stavebn=a +cas+t

označenie šachty	typ šachty	K=QTA ( m.n.m )					V=Y+SKA ( mm )		PD+CET ( ks )					
		TER=EN	OS POTR.	STROP	DNO +S.	PODKL. B.	A	B	+SACHTOVÉ DNO B h == 0,50 m	+SACHT. SKRUŽ N15 A h == 0,50 m	+SACHT. SKRUŽ N15 B h == 0,75 m	STROP+HA DOSKA PFE 400 KN	VSTUPNÝ POKLOP 600x600	+SACHTOVÝ SMEROVÝ STĽPIK ST=100
V+S.1	vzdu+sn=kov=a +sac	111,05	112,65	110,30	110,05	1,60	750	1	2	1	1	1	8	=ano
K+S.1	kaln=kov=a +sac	111,40	109,85	111,90	109,10	1,85	750	1	1	2	1	1	10	=ano
V+S.2	vzdu+sn=kov=a +sac	112,35	112,90	114,75	112,15	1,85	750	1	1	2	1	1	10	=ano
SPOLU:								3	5	5	3	3	18	

v=y+skov=y syst=em BpV

Hydrocoop spoločnosť s r.o. Bratislava		Ing. FUKSA Pa. Ing. FUKSA Pa. Ing. REPIK	
vypracoval :	Ing. FUKSA Pa.	zodp. projektant :	Ing. FUKSA Pa.
kreslil :	HDC	kontrola :	Ing. NEUPAUER
akcia :	ODKANALIZOVANIE OBCÍ DOLNÉHO ŽITNÉHO OSTROVA		investor :
stavba č.6 :		ZLATNÁ na OSTROVE	
		KANALIZÁCIA A SPOLOČNÁ ČOV	
		PROJEKT STAVBY PRE REALIZÁCIU	
		SO 06.2.8 ODTOKOVÉ VÝTLAČNÉ POTRUBIE z ČOV	
		ČS VYČISTENÝCH VÔD, VÝUSTNÝ OBJEKT	
		ARMATÚRNE ŠACHTY NA VÝTLAČNOM POTRUBÍ	
		E.2.8.6	