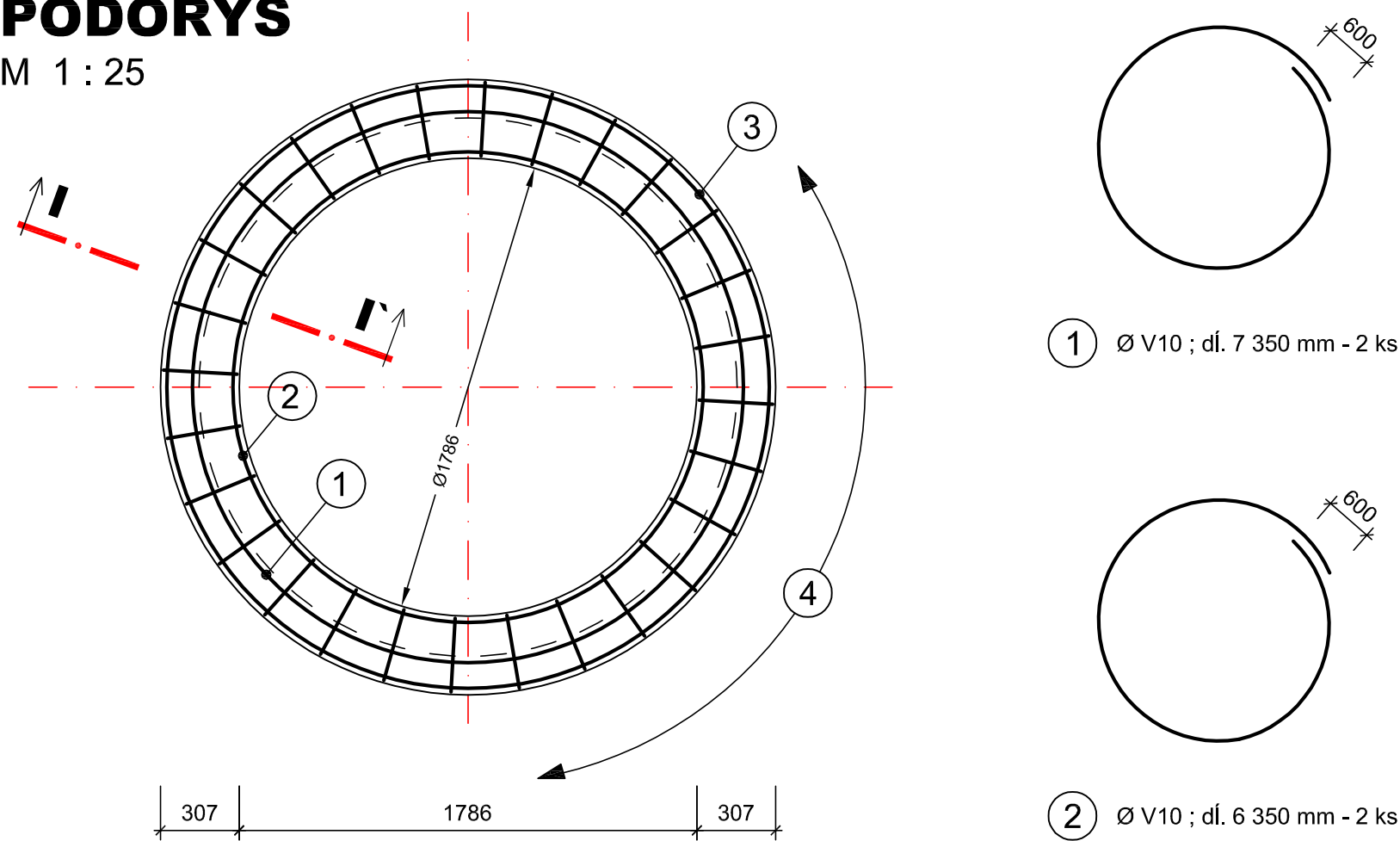


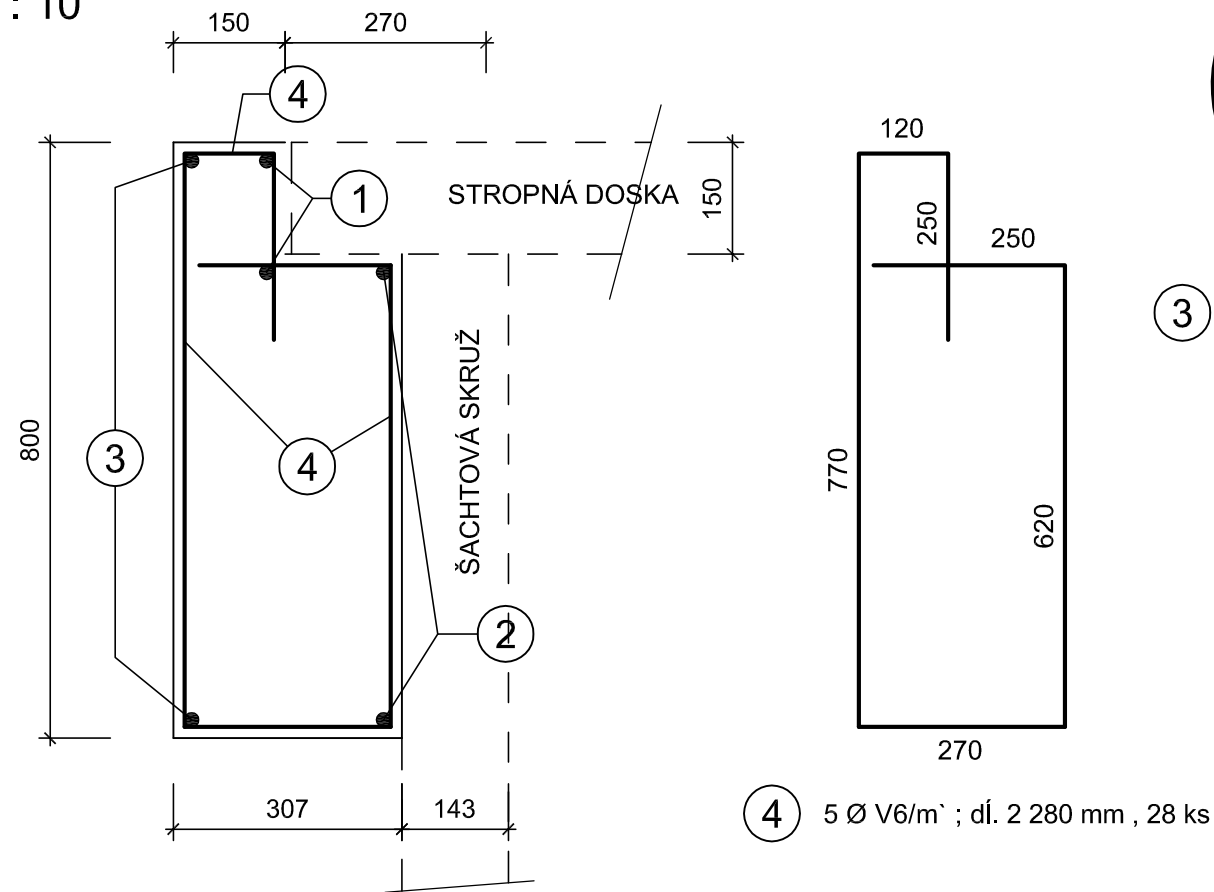
PÔDORYS

M 1 : 25



REZ I - I'

M 1 : 10



VÝPIS VÝSTUŽE

Č.P.	Ø V	Ø V	Dĺ. 1 ks (m)	POČET KUSOV	CELK. DÍŽKA (m)		HMOTNOSŤ (m)	
					Ø10	Ø6	Ø10	Ø6
1	10		7,35	2 ks	14,70		9,07	
2	10		6,35	2 ks	12,70		7,84	
3	10		7,95	2 ks	15,90		9,81	
4		6	2,28	28 ks		63,84		14,17
SPOLU:					43,30	63,84	26,72	14,17

CELKOVÁ HMOTNOSŤ : 40,89 kg

KRYTIE 20 mm

BETÓN C25/30

OCEĽ 10 425(V)

Hydrocoop spoločnosť s r.o. Bratislava			
vypracoval : Ing. FUKSA Pa.	zodp. projektant : Ing. FUKSA Pa.	HIP : Ing. REPÍK	
kreslil : HDC	kontrola : Ing. NEUPAUER	investor : KomVaK a. s. Komárno	
akcia : ODKANALIZOVANIE OBCÍ DOLNÉHO ŽITNÉHO OSTROVA			formát : 2 A4
stavba č.6 : ZLATNÁ na OSTROVE			dátum : 04. 2011
KANALIZÁCIA A SPOLOČNÁ ČOV			stupeň : PS-R
PROJEKT STAVBY PRE REALIZÁCIU			arch. č. : 31 220
príloha : E. DOKUMENTÁCIA STAVEBNÝCH OBJEKTOV			zák. číslo : 09 - 12 203
SO 06.2.7 VNÚTORNÁ KANALIZÁCIA, OBTOK ČOV, ČS FEKÁLIÍ			mierka : 1 : 25 , 10
ČS FEKÁLIÍ A KALOVEJ VODY			číslo prílohy :
VÝKRES VÝSTUŽE VENCA			E.2.7.8/4