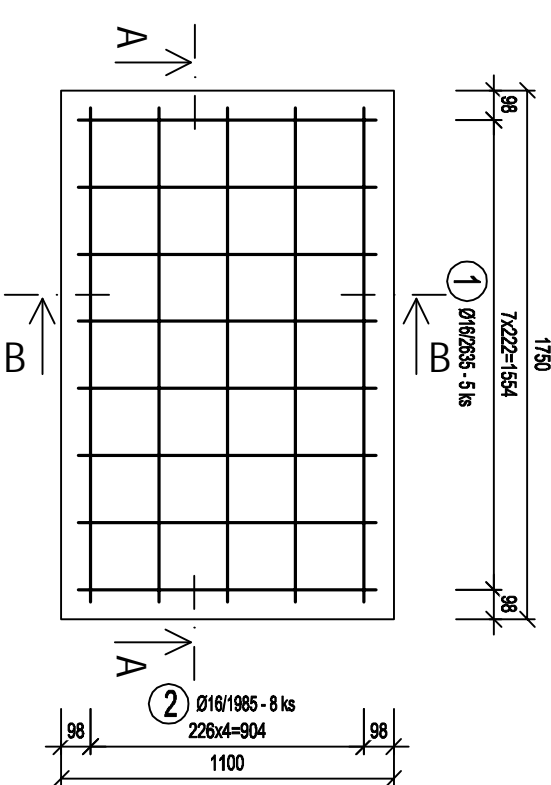
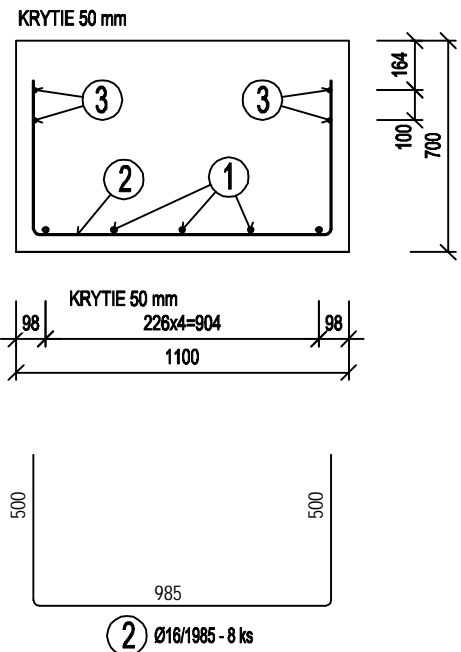


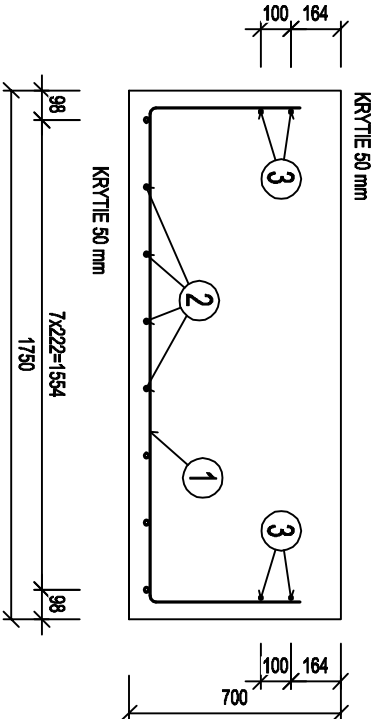
PÔDORYS - SPODNÝ POVRCH, M 1:25



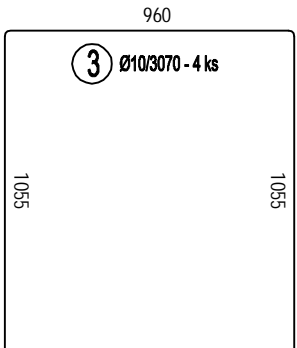
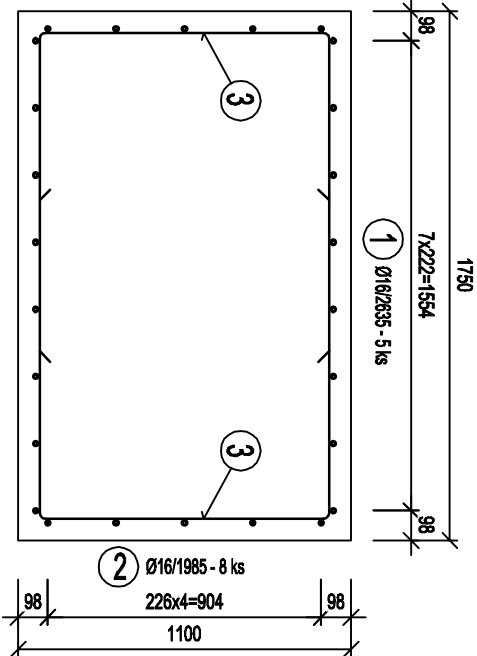
REZ B-B



REZ A-A

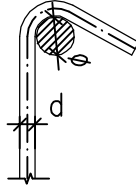
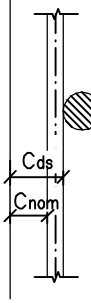


PÔDORYS - HORNÝ POVRCH, M 1:25



TABULKA VÝSTUŽE ZÁKLADOVej PÄTKY ZP 4

Číslo položky	D	Dĺžka	Počet ks.	Dĺžka	
				R10	R16
1	R16	2.635	5		13.175
2	R16	1.985	8		15.880
3	R10	3.070	4	12.280	
Celková dĺžka				12.280	29.055
Špecifická hmotnosť				0.617	1.578
Hmotnosť [kg]				7.58	45.85
Presťah 5% [kg]					2.68
Hmotnosť celkom					56.11

MINIMÁLNY VNÚTORNÝ PRIEMER ZAKRIVENIA	KRYTIE VÝSTUŽE
	

POZNÁMKY:

- NÁVRHNUTÉ PODLA: STN EN 1992-1-1
- KRYTIE VÝSTUŽE: $c_{nom} = 50mm$
- VÝSTUŽ JE KOTOVANÁ NA OS PRŮTOV, UVEDENÉ DĹŽKY JEDNOTLIVÝCH ÚSEKOV SÚ V OSI PRŮTOV
- VŠETKY ROZMERY KONTROLOVAŤ NA STAVEB. STANOVENÉ ÚPRAVY PREKONTROLOVAŤ A KOORDINOVAŤ S VÝKRESMI JEDNOTL. PROJEKTU
- HMOTNOSŤ VÝSTUŽE JE TEORETICKÁ, VÝPOČÍTANÁ Z PRIEMERU VÝSTUŽE. REBERKA VÝSTUŽE NIE SÚ V HMOTNOSTI ZAHNANÉ

BETÓN:

C 20/25 XC2(SK) – C1 0,4 – Dmax 16 – S3

VÝSTUŽ:

B 500B

SPD				spol. s r. o.	
Inžinierske stavby				Slovenské 86, 080 01 Prešov	
Tel.: 051/7723 107, 723 098, Fax: 051/7710 513					
ZOD. PROJ.:	VYPRACOVAL:	KRESLIL:	KONTROLOVAL:	PREDESDA SPOLOČNOSTI:	
ING. OCHOVNICKÝ	ING. KOZLIK	ING. MIŠENKO	ING. ANTOL	ING. ANTOL	
KRAJ : PREŠOVSKÝ				DÁTUM : 4/2012	
OBJEDNÁVATEL : MINISTERSTVO VNÚTRA SR, PRIEBNOVA 2, 812 72 BRATISLAVA				PROFESIA : STATIKA	
STAVBA : VRANOV NAD TOPLOU OR PZ,				STUPEŇ : RDS	
REKONŠTRUKCIA BUDOVY PRE POTREBY OR				Č. ZAKAZKY: 2429/2010	
OBJEKT: SO 108 – OTVORENÝ PRÍSTREŠOK				MIERKA: 1:25	
PRE OSOBNÉ AUTOMOBILY				Č. PRÍLOHY: Č. SOPRÁVY:	
OBSAH: VÝKRES VÝSTUŽE ZÁKLADnej PÄTKY ZP4				4	