

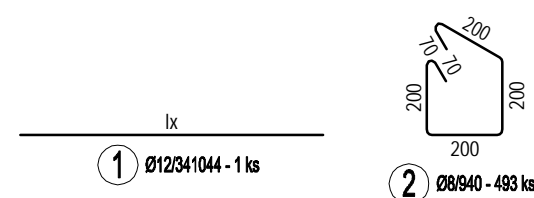
KOTVENIE ROHU VENCA

Diagram of a rectangular section with dimensions $l_{bd} = 600 \text{ mm}$ and d .

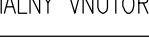
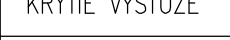
Technical drawing of a square plate with dimensions and callouts:

- Overall width: 50 + 250 = 300
- Overall height: 35 + 180 + 35 = 250
- Inner square side: 180
- Callout 1: Points to the corners of the inner square.
- Callout 2: Points to the corners of the outer square, labeled $\varnothing \text{ à } 150\text{mm}$.

Technical drawing of a square plate. The overall width is 200 mm and the overall height is 250 mm. There are four circular holes, each with a diameter of Ø 150 mm. The distance between the centers of the top two holes is 200 mm. The distance between the centers of the bottom two holes is 180 mm. The vertical distance from the top edge to the center of the top holes is 35 mm. The vertical distance from the bottom edge to the center of the bottom holes is 35 mm. Callout 1 points to the top-left hole, and callout 2 points to the top-right hole.



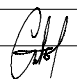
Číslo položky	D [mm]	Dĺžka [m]	Počet ks.	Dĺžka	
				10 505	
				R8	R12
1	R12	341.04	1		341.04
2	R8	0.94	493	463.42	
Celková dĺžka				463.4	341.0
Špecifická hmotnosť				0.395	0.888
Hmotnosť [kg]				183.1	302.8
Prestrih 5% [kg]				24.3	
Hmotnosť celkom				510.2	

MINIMÁLNY VNÚTORNÝ PRIEMER ZAKRIVENIA	KRYTIE VÝSTUŽE
 <p> $\varnothing \leq 16 \text{ mm} \rightarrow 4d$ $\varnothing > 16 \text{ mm} \rightarrow 7d$ </p>	

- NÁVRHNUTÉ PODĽA: STN EN 1992-1-1
- KRYTIE VÝSTUŽE: $c_{nom} = \boxed{20mm}$
- VÝSTUŽ JE KÓTOVANÁ NA OS PRŮTOV, UVEDENÉ DĹŽKY JEDNOTLIVÝCH ÚSEKOV SÚ V OSI PRŮTOV
- VŠETKY ROZMERY KONTROLOVAŤ NA STAVE! STAVEBNÉ ÚPRAVY PREKONTROLOVAŤ A KOORDINOVAŤ S VÝKRESMI JEDNOT. PROFIL
- HMOTNOSŤ VÝSTUŽE JE TEORETICKÁ, VÝPOČÍTANÁ Z PŘEMERU VÝSTUŽE. REBIERKA VÝSTUŽE NIE SÚ V HMOTNOSTI ZAHNUTÉ

BETŮN:
C 20/25 XC1(SK)-Cl 0,4-Dmax 16-S3
VÝSTUŽ:
B 500B

		spol. s r. o.		
		inžinierske stavby Slovenská 86, 080 01 Prešov Tel.: 051/7723 107, 723 098, Fax: 051/7710 513		

ZOD. PROJ.:	VYPRACOVAL:	KRESLIL:	KONTRLOVAL:	PRESEDA SPOLOČNOSTI:
ING. OCHOTNÍČKY	ING. KOZLIK	ING. MIŠENKO	ING. ANTOL	ING. ANTOL
				
KRAJ :	PREŠOVSKÝ			DÁTUM :
OBJEDNÁVATEL :	MINISTERSTVO VNÚTRA SR, PRIBINOVA 2, 812 72 BRATISLAVA			PROFESIA :
STAVBA :	VRANOV NAD TOPLOU OR PZ, REKONŠTRUKCIA BUDOVY PRE POTREBY OR			STUPEŇ : RDS Č. ZAKAZKY: 2429/2010
OBJEKT:	SO 105 – AUTODIELŇA + SKLADY SO 106 – GARÁŽ			MIERKA: 1:50, 1:10 Č. PRÍLOHY: Č. SÚPRAVY:
OBSAH:	VÝKRES VÝSTUŽE VENCA NA KÓTE +4,200			