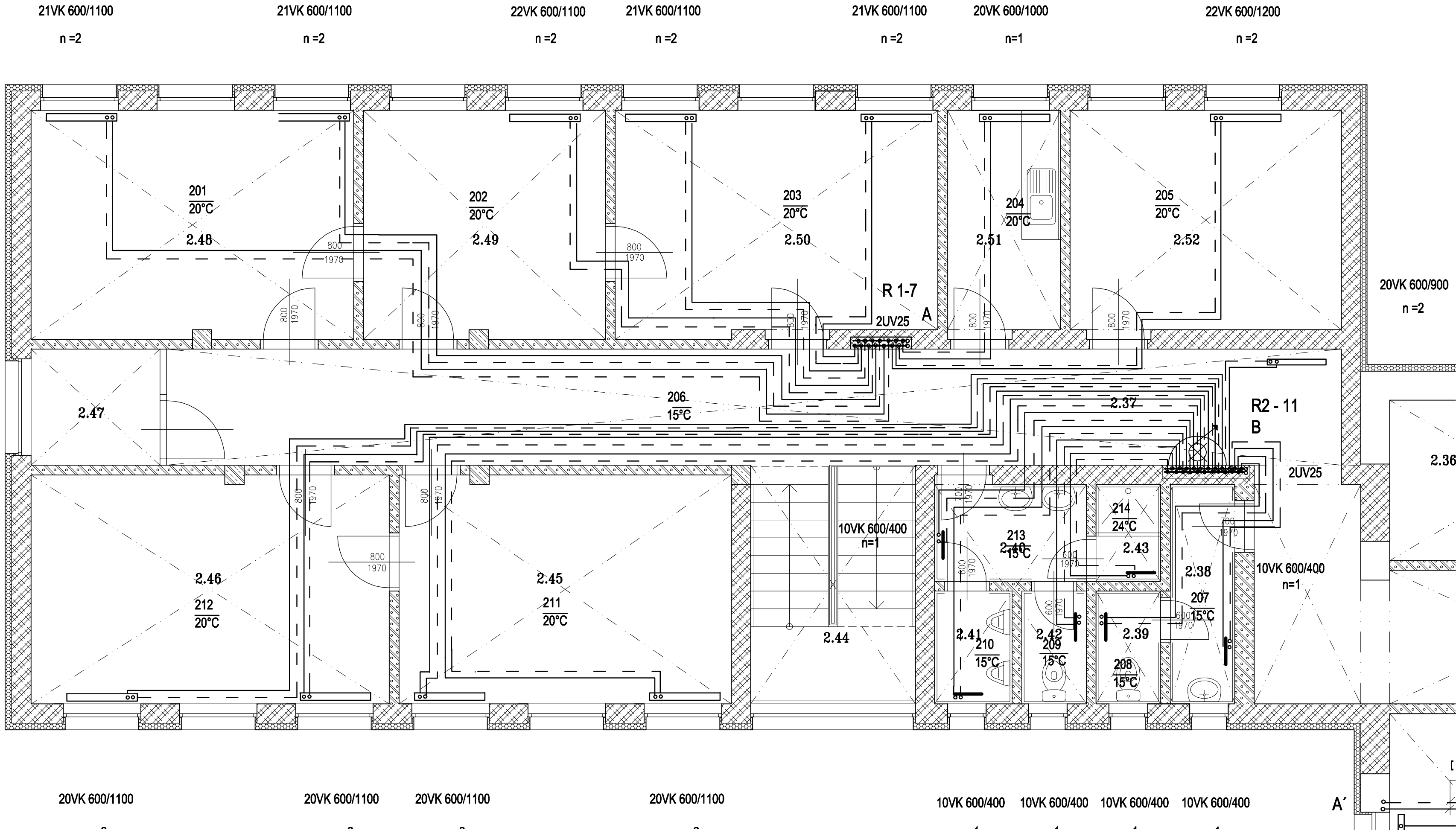


PŌDORYS II.NP:  
SO 103 – ADMINISTRATĪVNA BUDOVA, "PRĪSTAVBA"



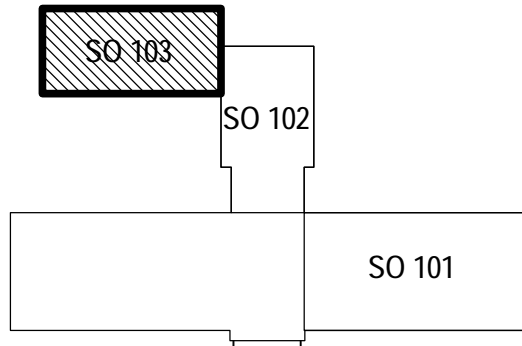
LEGENDA MIESTNOSTĪ II.NP, NOVĀ STAV

Č.M.	ÚČEL MIESTNOSTI	PLOCHA	PODLAHA		STENY	STROP		POZNÁMKA
		m <sup>2</sup>	TYP	POPIS	POPIS	TYP	POPIS	
SO 103 – ADMINISTRATÍVNA BUDOVA, "PRÍSTAVBA"								
2.37	CHODBA	39.41		KAUČUKOVÁ PODLAHOVINA	ON do 1,5m HM		KAZETOVÝ PODHLAD	
2.38	PREDSEŇ WC ŽENY	3.40		PROTISMYKOVÁ KER.D	KO do 1,5m HM		PLOŠNÝ PODHLAD	
2.39	WC ŽENY	1.75		PROTISMYKOVÁ KER.D	KO do 1,5m HM		PLOŠNÝ PODHLAD	
2.40	PREDSEŇ WC MUŽI	3.53		PROTISMYKOVÁ KER.D	KO do 1,5m HM		PLOŠNÝ PODHLAD	
2.41	WC MUŽI	2.10		PROTISMYKOVÁ KER.D	KO do 1,5m HM		PLOŠNÝ PODHLAD	
2.42	WC MUŽI	1.75		PROTISMYKOVÁ KER.D	KO do 1,5m HM		PLOŠNÝ PODHLAD	
2.43	SPRCHA MUŽI	1.50		PROTISMYKOVÁ KER.D	KO do 2,1m HM		PLOŠNÝ PODHLAD	
2.44	SCHODISKO	9.43		PROTISMYKOVÁ KER.D	ON do 1,5m HM		KAZETOVÝ PODHLAD	
2.45	KANCELÁRIA	17.51		KAUČUKOVÁ PODLAHOVINA	HM		PLOŠNÝ PODHLAD	
2.46	KANCELÁRIA	18.87		KAUČUKOVÁ PODLAHOVINA	HM		PLOŠNÝ PODHLAD	
2.47	KOPIRKA	3.60		KAUČUKOVÁ PODLAHOVINA	ON do 1,5m HM		PLOŠNÝ PODHLAD	
2.48	KANCELÁRIA	17.00		KAUČUKOVÁ PODLAHOVINA	HM		PLOŠNÝ PODHLAD	
2.49	KANCELÁRIA	12.75		KAUČUKOVÁ PODLAHOVINA	HM		PLOŠNÝ PODHLAD	
2.50	KANCELÁRIA	17.00		KAUČUKOVÁ PODLAHOVINA	HM		PLOŠNÝ PODHLAD	
2.51	KUCHYNKA	5.95		KAUČUKOVÁ PODLAHOVINA	KO do 1,5m HM		PLOŠNÝ PODHLAD	
2.52	KANCELÁRIA	15.30		KAUČUKOVÁ PODLAHOVINA	HM		PLOŠNÝ PODHLAD	
SPOLU SO 103		170.85						

KER.D – PROTĪSMYKOVĀ KERAMICKĀ DĻĀŽBA  
GRES – MRAZUVZDORNĀ PROTĪSMYKOVĀ GRES  
KO – ŠTANDARDNĀ KERAMICKĀ OBLKĀD  
HM – HYGIENICKĀ MALBA STĪEN A STROPOV – 2x "PRIMALEX POLAR"  
ON – NEODERNĀ NĀTER VNĚTORNĚCH STĪEN "DULUX TRADE", VRĀTĀNE PENETRĀCIE "DULUX"  
POTER V SPĀDE – BETŌNOVĀ POTER SO ZĀHLADENĪM, VRĀTĀNE PRĪSADY "SĪKALITE"  
KAUČUKOVĀ PODLAHOVINA – KAUČUKOVĀ PODLAHA "GERFLOR TARALAY IMPRESSION", VRĀTĀNE FABIŃOV  
LIĀTĀ PODLAHA – SAMONIVELAČNĀ PODLAHA S MECHANICKĀM ZĀHLADENĪM "SĪKA COMPACT FLOOR"  
VRĀTĀNE VYTVORENĀ LIĀTEHO SOKĻA (TĀTO PODLAHU REALIZUJE ĪBA PREŠKOLĒNA FIRMA)  
KAZETOVĀ PODHLAD – KAZETOVĀ MINERĀLNĀ PODHLAD 600x600 mm  
PLOŠNĀ PODHLAD – PLOŠNĀ SĀDROKARTŌNOVĀ PODHLAD "RIGIPS", HR.15 mm

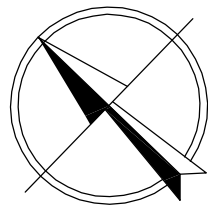
POZNĀMKY – NOVĀ STAV:

- Ⓐ – ZĀMUROVANĒ PŌVODNĚCH PEVNĚCH VNĚTORNĚCH SVETĻUKOV – 1200x700 mm
- Ⓑ – ZĀMUROVANĒ PŌVODNĚCH VNĚTORNĚCH DVERNĚCH OTVOROV
- Ⓒ – ZĀMUROVANĒ PŌVODNEJ NIKY
- Ⓓ – ZĀMUROVANĒ PŌVODNĚCH OKENNĚCH OTVOROV
- Ⓔ – OCEĻOVĒ MREŽE
- Ⓙ – OPLĀŠTENĒ ZĪTĪ STŮPAČĪEK SĀDROKARTŌNOM
- Ⓚ – PLNĒ DVĚRE, OPLECHOVANĒ PLECHOM HR.0,6mm + OTVĀRAVĒ MREŽE
- ŌSEKANĒ VNĚTORNĚCH PŌVODNĚCH OMĪETOK STĪEN A STROPOV V CEĻOM ROZSAHU!



SO 101 - ADMINISTRATĪVNA BUDOVA, "PRĀVĒ KRĪDLO"  
SO 102 - ADMINISTRATĪVNA BUDOVA, "ZĀDNĒ KRĪDLO"  
SO 103 - ADMINISTRATĪVNA BUDOVA, "PRĪSTAVBA"

±0,000=145,92 m n.m.



**SPO**  
inžinierske stavby  
Slovenská 86, 080 01 Prešov  
Tel.: 051/7723 107, 723 098, Fax: 051/7710 513

spol. s r. o.

ZOD. PROJ.:	VYPRACOVAL:	KRESLIL:	KONTROLOVAL:	PREDSEDA SPOĻČNOSTI:
ARPAD PAPP	ARPAD PAPP	ARPAD PAPP	ING.ANTOL	ING.ANTOL
KRAJ : PREŠOVSKĀ				DĀTUM : IV / 2012
OBJEDNĀVATEĻ : MINISTERSTVO VNĚTRA SR, PRĪBINOVA 2, 812 72 BRATISĻAVA				PROFESĪA : UVK
STAVBA : VRANOV NĀD TOPEŌU OR PZ,				STUPEŇ : RDS
REKONŠTRUKCIA BUDOVY PRE POTREBY OR				Č. ZĀKAZKY: 2429/2010
OBJEKT: SO 103 – ADMINISTRATĪVNA BUDOVA, "PRĪSTAVBA"				MIERKA: 1:50
OBSAH:				Č.PRĪLOHY: Č.SŮPRAVY:
PŌDORYS II.NP				03