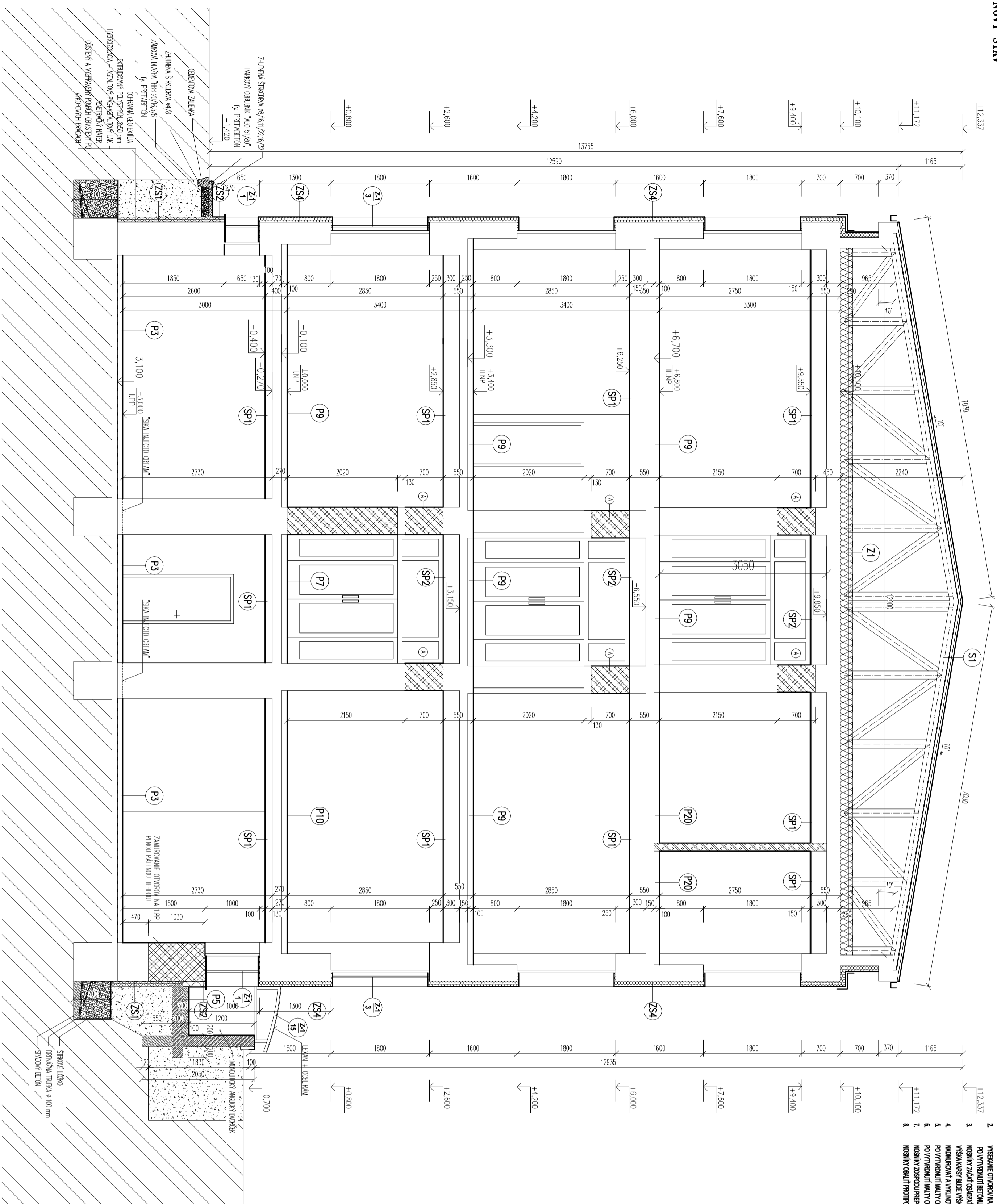


REZ B-B:
NOVÝ STAV



- POSTUP BIERANIA OTVORU:**
- DOČASNE PODCHITTI STROP V MIESTE BIERANIA OTVORU Z OBOCH STRAN VÝBEROU.
 - VÝBERANIE OTVORU NA VÝKOTOVÉNE BET. KLIADOK O PREPISOVACÍ ROZMEROV. U VÝBERU OK PREKLADU.
 - PO VYTVORENÍ BETONU DOSTUPNÍ DIELI.
 - NOŠNÍK ZÁSTI OŠETRIŤ, JEHO STRANY STENY DO VÝBERANIE DIERKY NA ŠIRU NOŠNÍKA (CZ). KLOČNÍK HODBA STENY.
 - VÝŠKA KAPKY BLÍZKE VÝŠKA NOŠNÍK + 80 MM NA NADLAHOVNE A VYKOTOVNE.
 - NADLAHOVNE A VYKOTOVNE NOŠNÍK.
 - PO VYTVORENÍ KAPKY OŠETRIŤ, OŠETRIŤ STRANY STENY NADLAHOVNE A VYKOTOVNE.
 - POTVORBU KAPKY OŠETRIŤ, OŠETRIŤ STRANY STENY NADLAHOVNE A VYKOTOVNE.
 - NOŠNÍK ZOBRAZUJE REKONŠTRUKČNÝ STAV, OŠETRIŤ STRANY STENY NADLAHOVNE A VYKOTOVNE.
 - NOŠNÍK OŠETRIŤ, OŠETRIŤ STRANY STENY NADLAHOVNE A VYKOTOVNE.

LEGENDA HMOT STARÝ STAV:

- POVODNÉ NOŠNÉ MURÓVNE KONŠTRUKČIE, MUROVANÝ OBYVADOVÝ PĽŠT, HR.450mm
- A VÝKOTOVNÉ NOŠNÉ MURÓV
- POVODNÉ MURÓVNE KONŠTRUKČIE, PŘEKOVÉ MURÓV
- Z TIEHLI OD 100 mm WOC 25,10, HR.125mm, 150mm, 200mm

LEGENDA HMOT NOVÝ STAV:

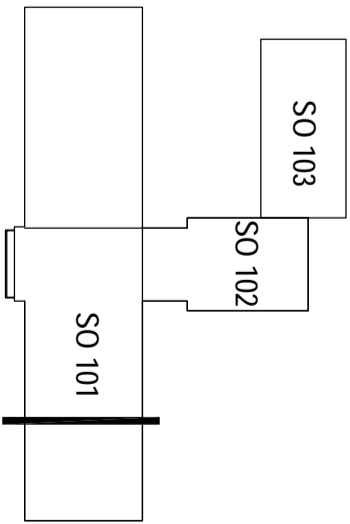
- MURÓV HR.300 – 600mm, YTONG PRESNÉ TĚRANIE P4-500 P4.0, 300x249x499mm
- V CIELEI PLOCHE PRESNÉHOVĚ SKLOUTENÍU MREŽKOU DO CEM.1EP0.4
- (ZAMUROVANIE POUVODNÝCH DIERKYCH A OKENNÝCH OTVOROV)
- PŘEKOVÉ MURÓV HR.150mm, YTONG PRESNÉ TĚRANIE P2-500, 150x249x499mm
- V CIELEI PLOCHE PRESNÉHOVĚ SKLOUTENÍU MREŽKOU DO CEM.1EP0.4
- PŘEKOVÉ MURÓV HR.100mm, YTONG PRESNÉ TĚRANIE P2-500, 100x249x499mm
- V CIELEI PLOCHE PRESNÉHOVĚ SKLOUTENÍU MREŽKOU DO CEM.1EP0.4
- PŘEKOVÉ MURÓV Z PLYNCH PÁLENÝCH TĚHL, HR.150mm
- MURÓV HR.300, BETONOVÉ OŠETRIŤE TĚRANIE "D"30",
- VPLNENIE BETONOVU ZÁLEVKOU C16/20
- MINERÁLNÁ TĚPLUÁ IZOLÁCIA NOBASIL, LAMBDA=0.039 W/m·K-1, HR.60, 160, mm
- (ZATEPLNIE STROPU NAD ILNP resp. ILNP)
- KONTAKTNÝ ZATEPLOVACÍ SYSTÉM OBYVADOVÝCH STĚN(ETICS) NA BAZE
- MINERÁLNĚ VLNŮ HR. 100 mm, NA OŠETIENÝCH HR. 30 mm (NOBASIL PRO S)
- TĚPLUÁ IZOLÁCIA SKLOUTENÍ DASTI STĚN – EXTRUDOVANÝ POLYSTIRÉN XPS,
- HR. 100 mm, v=500 mm NAD ÚROVŇOU TERENU
- PROSTÝ BETÓN C 12/15
- ŠTRÓPESOK
- POVODNÝ TERÉN

POZNAMKY:

- PŘED REALIZACÍ STAVBY OTVORU JE VÝKOTOVNÉ PŘEKONSTRUKČNÍ A PŘIPADNÉ ÚPRAVY STAVBY ROZMERY OTVORU PODLA KONKRETNÍCH POŽADAVKŮ DODAVATELŮ OTVOROVÝCH VPLNÍ
- KERAMICKÝ OŠETRIŤ KUCHENNÝCH OŠETRIŤOVÝCH ZÁKLADOVÝCH DOSTROU A HODNÝMI SRAKAMÍ KUCH. LINKY, DRUH, TYP, ROZMĚR A FÁRBU OŠETRIŤOVÝCH ZÁKLADOVÝCH DOSTROU KONKRETNÍCH POŽADAVKŮ INVESTORA, PŘI REALIZACÍ POSTUPOVATÍ PODLA TECHNICKÝCH A TECHNOLOGICKÝCH POŽADAVKŮ DODAVATELŮ REŠP. VÝROBOU OŠETRIŤOVÝCH
- CIELO EXISTUJÍCÍU KONŠTRUKČNÍU KROVU OŠETRIŤ A IMPROVISOVATÍ PROTI ŠKODAM A HMLIBECÍU
- OCELOVÉ PRVKY (EXIST. AJ NOVÉ) OŠETRIŤ 1xZÁKLADNÝM MATERIÁL A ZAKRCHNÝM SVETLOVÝM MATERIÁL
- PŘED VÝKOTOVNÝM VPLNÍ OTVOROV JEDNOTLIVÉ OTVORY ZÁMĚRÍ A UPRESNÍ ROZMĚRY
- MURÓVNE DIELCE PŘEKOVÝ KOTVÍ K NOŠNÍK KONŠTRUKČNÍU POUKOCU MUROVNÝCH SPOJŮK
- MURÓV Z POKOBTI, TĚRANIE POKOBTI K NOŠNÍK KONŠTRUKČNÍU POUKOCU MUROVNÝCH SPOJŮK
- OŠETRIŤ JE KOTOVANÝ BEZ ZATEPLNĚNÍ
- HODNÝ EXISTUJÍCÍU DIELCŮ KONŠTRUKČNÍU SA MŮŽU V MIESTNÝCH PŘIPADNÝCH
- V SKUTOKNOSTI LSTÍ V ROZMĚR 50-100 mm Z DOSTROU IMPROVISOVATÍ PŘI REALIZACÍ
- POUVODNÝCH KONŠTRUKČNÍU
- NEODDELITELNÝU SOČASTÍU PROJEKTOVACÍ DOKUMENTACIE JE
- VÝKRESOVÁ ČAST, SPRÁVA A VÝKAZ VÝKRES
- DODAVATEL STAVBY MUSÍ PŘEDSTAVOVATÍ CIELO PROJEKTOVACÍ DOKUMENTACIU V PŘÍPADĚ ZISTENIA NEDOSTATKOV NA NE
- PROJEKTOVACÍ, PŘED KÁŽDÝ REALIZACNÝ PROCESOM
- PŘEDSTAVOVATÍ DOKUMENTACIU, SOUVISLACIE ČASTI PROJEKTOVACÍ DOKUMENTACIE
- DODAVATEL MUSÍ DOPRAŽIŤ PLÁNĚ VÝKRESY A SIN.

SO 101 - ADMINISTRATÍVNA BUDOVA, "PRAVÉ KRÍDLU"

±0.000=145,92 m n.m.



SPO inžinierske služby	
Tel: 051 7723 107, 723 098, Fax: 051 7710 513	
ZOD. PROJ.: VYPRACOVAL: KRESLIL: KONTROLOVAL: PŘEDSEDA SPOLOČNOSTI:	
ING. CHOTIMSKÝ ING. KOVÁČIK ING. ANTOLOV ING. ANTOLOV	
KRAJ : PŘEŠOVSKÝ	
OBJEDNÁVATEL: MĚSTSTVO VODRA SR, PRÍBNOVA 2, 812 72 BRATISLAVA	
STAVBA: VÝKONNÝ NAD TROPLOU OR P2,	
REKONŠTRUKČIA BUDOVY PŘE POTREBY OR	
OBJEKT: SO 101 – ADMINISTRATÍVNA BUDOVA, "PRAVÉ KRÍDLU"	
OBSAH: REZ B-B, NOVÝ STAV	
18	