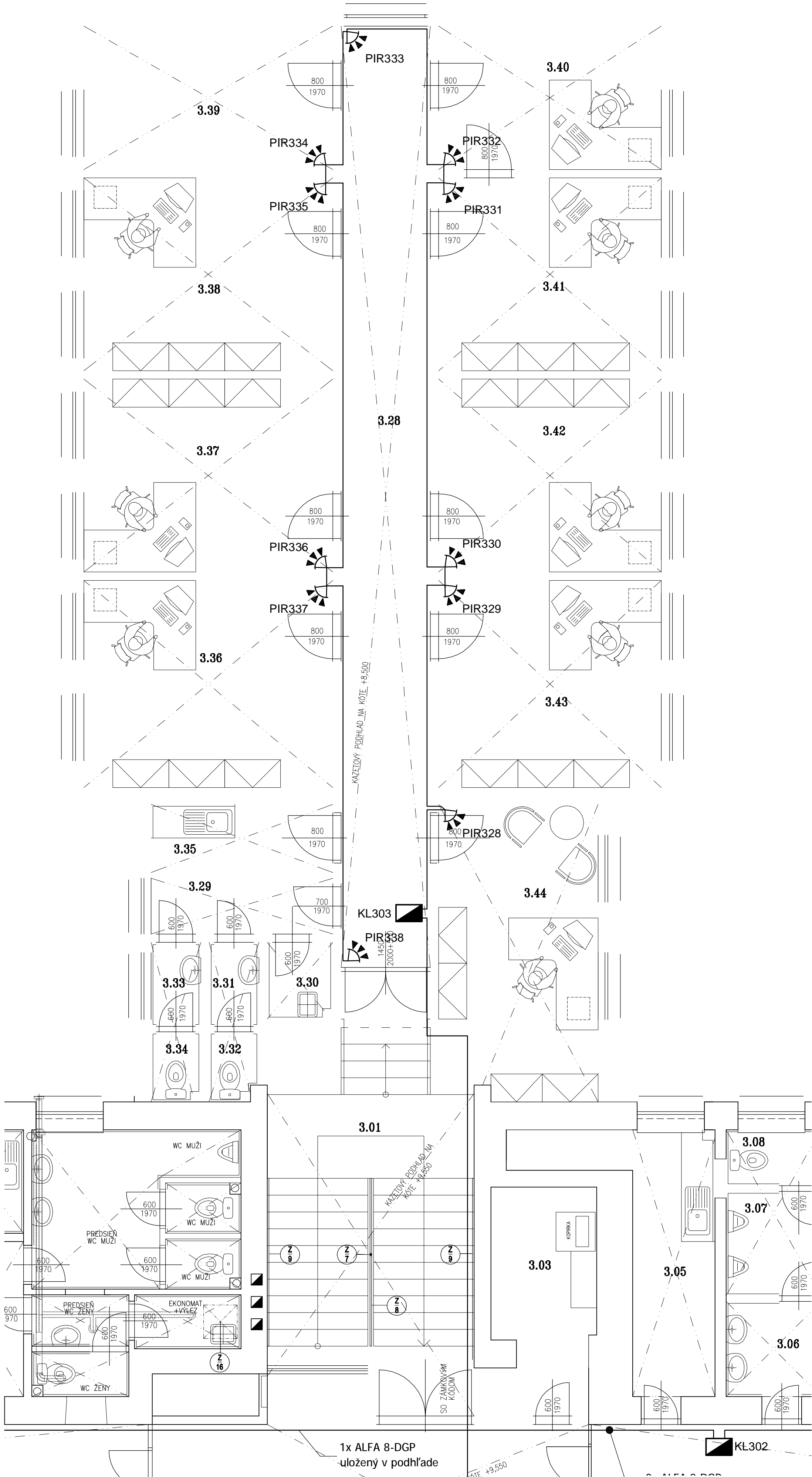


PŌDORYS III.NP:  
SO 102 – ADMINISTRATĪVNA BUDOVA, "ZADNĚ KRĪDLO"



LEGENDA MIESTNOSTĪ III.NP, NOVĚ STAV

Č.M.	ÚČEL MIESTNOSTI	PLOCHA m²	PODLAHA		STENY	STROP	POZNÁMKA
			TYP	POPIS	POPIS	TYP	
SO 102 – ADMINISTRATÍVNA BUDOVA, "ZADNÉ KRÍDLO"							
3.28	CHODBA	26.85		KAUČUKOVÁ PODLAHOVINA	ON do 1,5m HM		KAZETOVÝ PODHLAD
3.29	ZÁDVERIE	3.25		KAUČUKOVÁ PODLAHOVINA	ON do 1,5m HM		PLOŠNÝ PODHLAD
3.30	EKONOMAT	1.60		PROTISMYKOVÁ KER.D	KO do 1,5m HM		PLOŠNÝ PODHLAD
3.31	PREDSIEN WC ŽENY	1.33		PROTISMYKOVÁ KER.D	KO do 1,5m HM		PLOŠNÝ PODHLAD
3.32	WC ŽENY	1.07		PROTISMYKOVÁ KER.D	KO do 1,5m HM		PLOŠNÝ PODHLAD
3.33	PREDSIEN WC MUŽI	1.33		PROTISMYKOVÁ KER.D	KO do 1,5m HM		PLOŠNÝ PODHLAD
3.34	WC MUŽI	1.11		PROTISMYKOVÁ KER.D	KO do 1,5m HM		PLOŠNÝ PODHLAD
3.35	KUCHYNKA	3.96		KAUČUKOVÁ PODLAHOVINA	KO do 1,5m HM		KERAMIC.OBKĽAD PRI KUCH.LINE
3.36	POKLADŇA	16.49		KAUČUKOVÁ PODLAHOVINA	HM		PLOŠNÝ PODHLAD
3.37	VEDÚCI EKONOMICKÉHO ÚSEKU	15.35		KAUČUKOVÁ PODLAHOVINA	HM		PLOŠNÝ PODHLAD
3.38	HOSPODÁR	15.35		KAUČUKOVÁ PODLAHOVINA	HM		PLOŠNÝ PODHLAD
3.39	KANCELÁRIA	11.41		KAUČUKOVÁ PODLAHOVINA	HM		PLOŠNÝ PODHLAD
3.40	KANCELÁRIA	10.21		KAUČUKOVÁ PODLAHOVINA	HM		PLOŠNÝ PODHLAD
3.41	KANCELÁRIA OTI	13.73		KAUČUKOVÁ PODLAHOVINA	HM		PLOŠNÝ PODHLAD
3.42	KANCELÁRIA SOO	13.73		KAUČUKOVÁ PODLAHOVINA	HM		PLOŠNÝ PODHLAD
3.43	KANCELÁRIA SSPaKM	14.75		KAUČUKOVÁ PODLAHOVINA	HM		PLOŠNÝ PODHLAD
3.44	KANCELÁRIA DUCHOVNÝ	13.96		KAUČUKOVÁ PODLAHOVINA	HM		PLOŠNÝ PODHLAD
SPOLU SO 102		165.48					

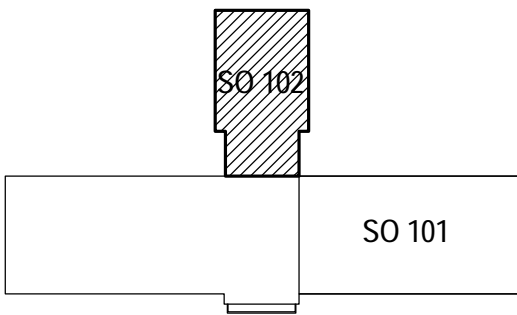
KER.D – PROTĪSMYKOVĀ KERAMICKĀ DĻĀŽBA  
GRES – MRAZUVZDORNĚ PROTĪSMYKOVĚ GRES  
KO – STĀNDĀRNĚ KERAMICKĚY OBKLAD  
HM – HYGIENICKĀ MALBA STĪEN Ā STROPŮV – 2x "PRIMALEX POLAR"  
ON – NEODERNĚ NĀTER VNŮTORNĚYCH STĪEN "DULUX TRADE", VRĀTĀNE PENETRĀCIE "DULUX"  
POTER V SPĀDE – BETŮNOVĚY POTER SO ZĀHLADENĚM, VRĀTĀNE PRĪSADY "SIKALITE"  
KAUČUKOVĀ PODLAHOVINA – KAUČUKOVĀ PODĻAĤA "GERFLOR TARALAY IMPRESSION", VRĀTĀNE FĀBIŮNOV  
LIĀTĀ PODĻAĤA – SAMONIVELĀČNĀ PODĻAĤA S MECHANICKĚY ZĀHLADENĚM "SIKA COMPACT FLOOR"  
VRĀTĀNE VYTŮVORENĀ LIĀTEHO SŌKĻA (TOTO PODĻAĤU REALIZŮJE ĪBA PŘESKOLENĀ FIRMA!)  
KAZETOVĚY PODHLAD – KAZETOVĚY MINERĀLNĚY PODHLAD 600x600 mm  
PLOŠNĚY PODHLAD – PLOŠNĚY SĀDROKĀRTŮNOVĚY PODHLAD "RIGIPS", HR.15 mm

LEGENDA ZARIĀDENĪ:

- OvlĀdacia klĀvesnica
- SnĪmač PIR

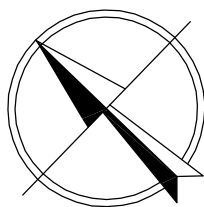
NĀPĀŤOVĀ SŮSTĀVA: 3NPE AC 50Hz 230/400V / TN-C-S  
OCHRĀNA PŘED ŪRAZOM ELEKTRICKĚY PRŮDOM:  
SAMŮČINNĚY ODPOJENĚM NĀPĀJĀNĪA ĚI. 411 STN 33 2000-4-412007

POZNĀMKA:  
– ROZVODY VĪESTĚ V ELEKTROINĤTĀLĀČNĚYH PVC LIĤĀCH Ā V PODĻADE  
– ROZVODY EZS REALIZŮVĀŤ KĀBĻOM ALFA8-GDP



SO 101 - ADMINISTRATĪVNA BUDOVA, "PRĀVĚ KRĪDLO"  
SO 102 - ADMINISTRATĪVNA BUDOVA, "ZADNĚ KRĪDLO"

±0,000=145,92 m n.m.



<b>ISPO</b> spol. s r.o.		inžinierske stavby	
Slovenská 86, 080 01 Prešov		Tel.: 051/7723 107, 723 098, Fax: 051/7710 513	
ZOD. PROJ.:	VYPRACOVAL:	KRESLIL:	KONTRĀLOVAL:
ING.OCHOTNICKĚY	PERĤĀČ		ING.ANTOL
KRAJ :	PŘEŠOVSKĚY		
OBJEDNĀVĀTEL :	MINISTERSTVO VNŮTRA SR, PRĪBĪNOVA 2, 812 72 BRATĪSLĀVA		
STĀVBA :	VĤANOV NĀD TOPLŮU OR PZ,		
	REKONĤTRUKCIA BUDOVY PŘE POTŘEBY OR		
OBJEKT:	SO 102 – ADMINISTRATĪVNA BUDOVA, "ZADNĚ KRĪDLO"		
OBSĀH:	ELEKTRICKĀ ZABEZPEČOVĀCĀ SIGNALIZĀCĀ – III.NP		
DĀTUM :		04/2012	
PROFESĪA :		SLP	
STUPEŇ :		RDS	
Č. ZĀKĀZKY:		2429/2010	
MIERKA:		1:50	
Č.PRĪLOHY:		Č.SŮPRĀVY:	
09			