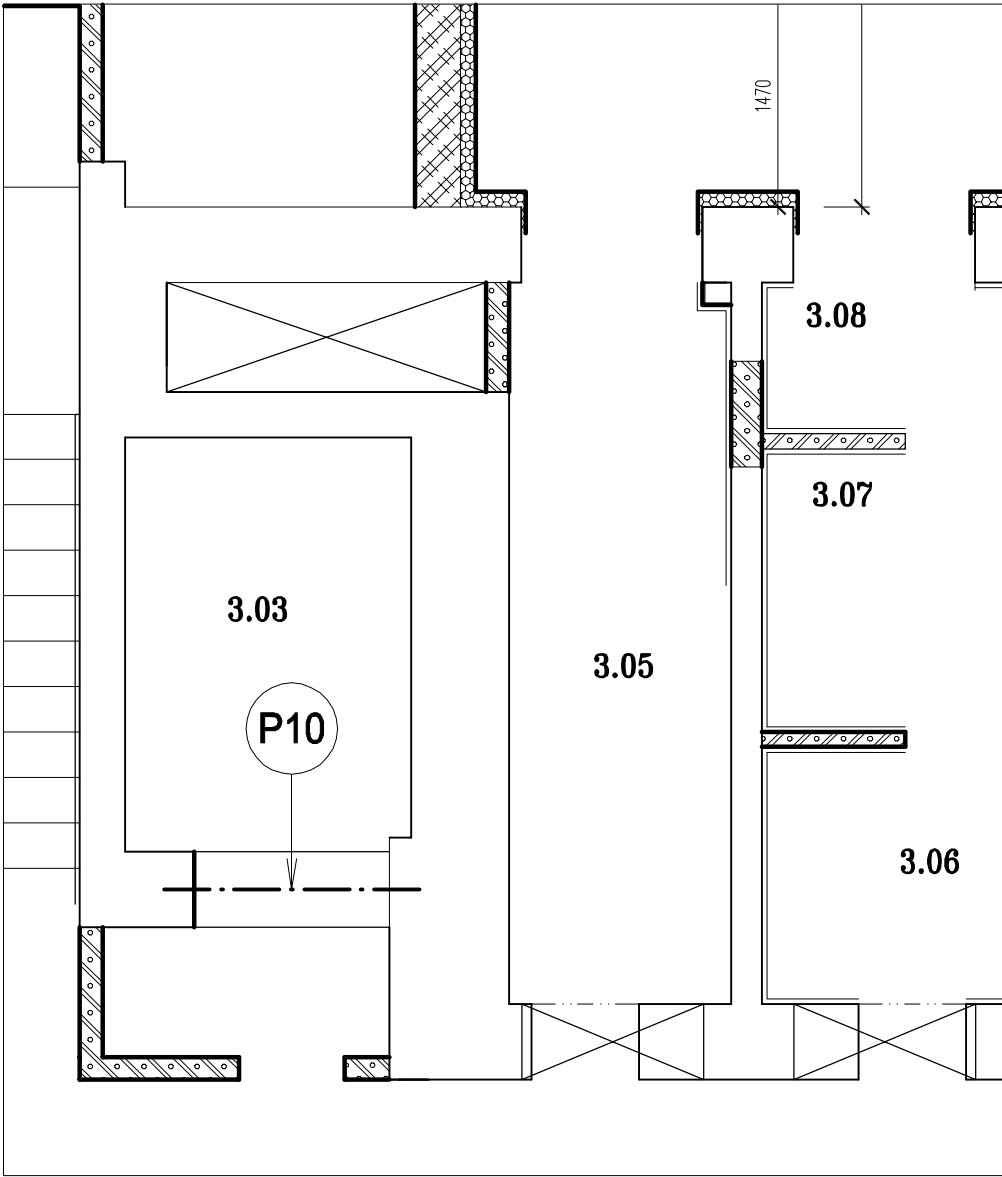
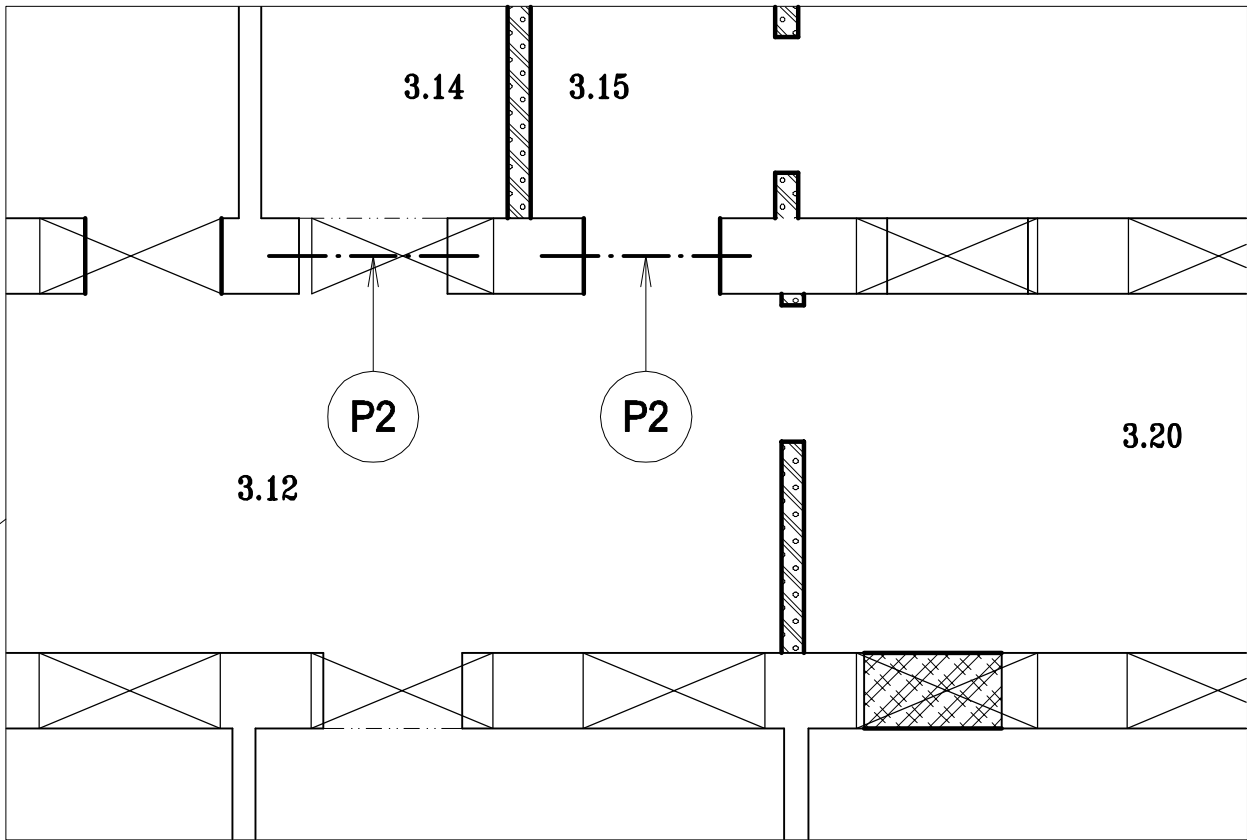


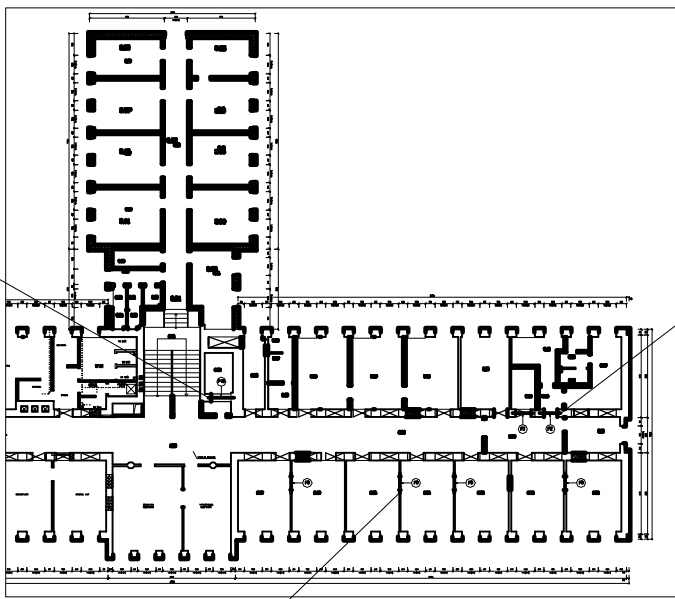
PODORYS 3.NP SO 101, M 1:50



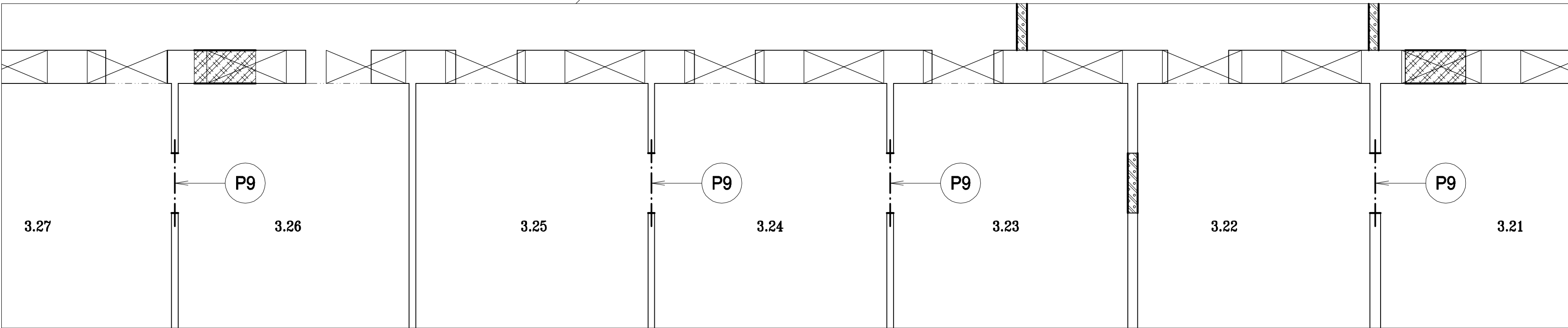
PÔDORYS 3.NP SO 101, M 1:50



PÔDORYS 3.NP, M 1:500



PÔDORYS 3.NP SO 101, M 1:50



VÝKAZ PREKLADOV YTONG

SO	POPIS (PRIEREZ)	DLŽKA (mm)	MIN. ÚLOŽNA DLŽKA (mm)	POČET (ks)
101	PREKLADOVÝ TRÁMEC YTONG (125/125 mm)	1150	200	13
	PREKLADOVÝ TRÁMEC YTONG (125/125 mm)	1300	200	47
	PREKLADOVÝ TRÁMEC YTONG (125/125 mm)	1500	200	1
102	PREKLADOVÝ TRÁMEC YTONG (125/125 mm)	1150	200	5
	PREKLADOVÝ TRÁMEC YTONG (125/125 mm)	1300	200	11

POZNÁMKY:

- PREVEDENIE A ROZMERY PREKLADOV P2, P9, P10 – VIĎ VÝKRES Č. 03
- TECHNICKÁ SPRÁVA JE NEODDELITEĽNOU ČASŤOU TOHTO VÝKRESU
- STROPNÚ KONŠTRUKCIU PODCHYTIŤ DREVENOU ALEBO OCELOVOU KONŠTRUKCIOU
- OTVORY VYBURÁŤ AŽ PO ZATVRDNUTÍ MALTY A BETÓNU, 28 DNÍ !!!
- KAPSY VYBETONOVAŤ POD TLAKOM 0,4 MPa

ZAVEDENÉ PREDPOKLADY:

1. PEVNOSŤ MURIVA V TLAKU JE MIN. 2 MPa
2. ROZMERY, TVAR KONŠTR. (STROPNÁ DOSKA, ŽB VENIEC, STIEN)

PRED ZAHÁJENÍM PRÁČ JE POTREBNÉ OVERIŤ TIETO PREDPOKLADY, V PRÍPADE ZISTENIA INÝCH SKUTOČNOSTÍ JE ICH POTREBNÉ VOPRED KONZULTOVAŤ SO STATIKOM, (ZOD. PROJEKTANTOM) !!!

ISPO
Slovenská 86, 080 01 Prešov
Tel.: 051/7723 107, 723 098, Fax: 051/7710 513

spol. s r. o.
inžinierske stavby

ZOD. PROJ.:	VYPRACOVAL:	KRESLIL:	KONTROLOVAL:	PRESEDA SPOLOČNOSTI:	
ING.OCHOTNICKÝ	ING.KOZLIK	ING.TOTH	ING.ANTOL	ING.ANTOL	
KRAJ : PREŠOVSKÝ				DÁTUM :	4/2012
OBJEDNÁVATEL : MINISTERSTVO VNÚTRA SR, PRIBINOVA 2, 812 72 BRATISLAVA				PROFESIA :	STATIKA
STAVBA : VRANOV NAD TOPLOU OR PZ, REKONŠTRUKCIA BUDOVY PRE POTREBY OR				STUPEŇ :	RDS
OBJEKT: SO 101 – ADMINISTRATÍVNA BUDOVA, "PRAVÉ KRÍDLLO"				Č. ZÁKAZKY:	2429/2010
OBSAH: DVERNÉ PREKLADY NA 3.NP				MIERKA:	1:50
				Č.PRÍLOHY:	Č.SÚPRAVY:

03d