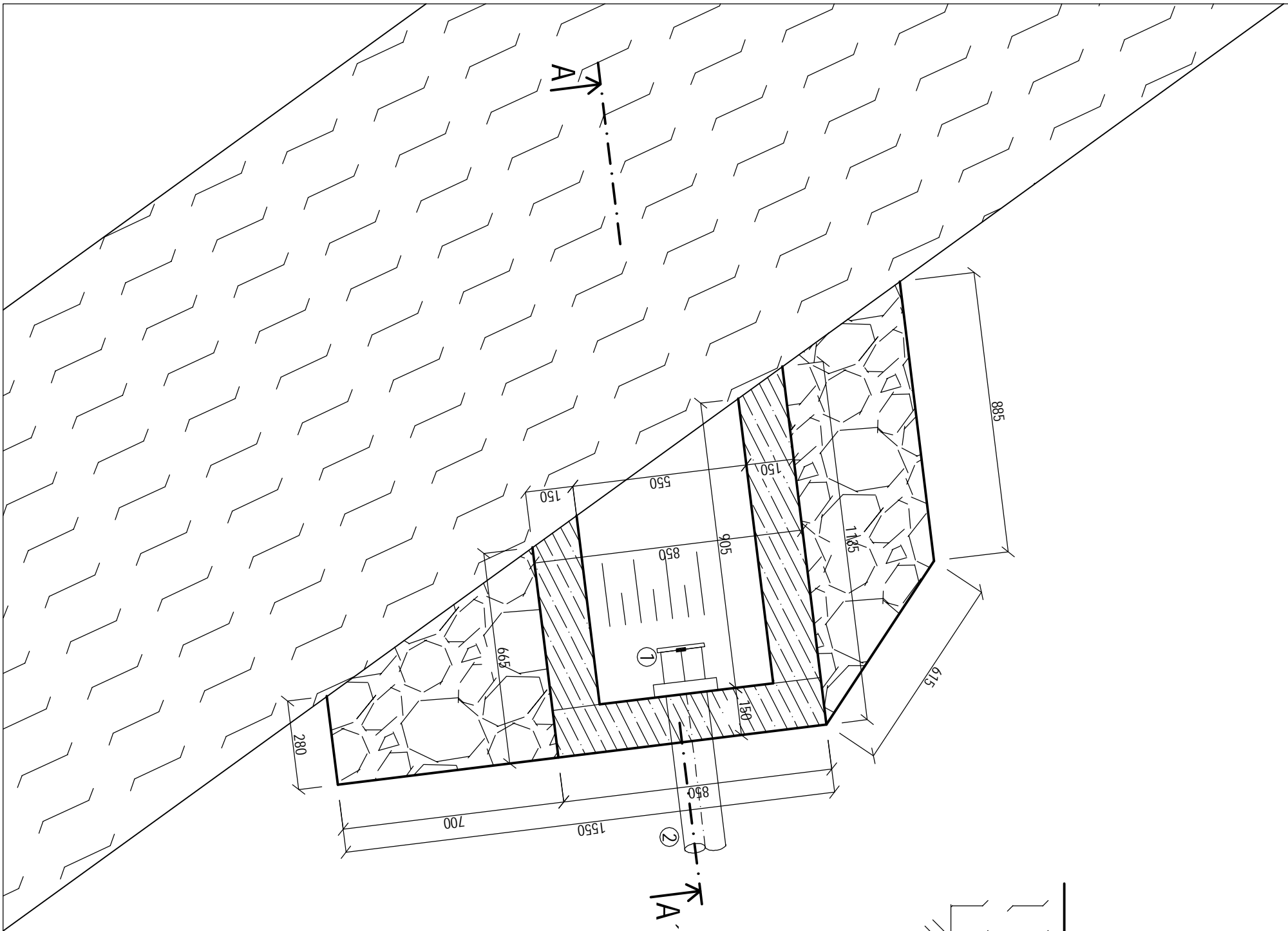


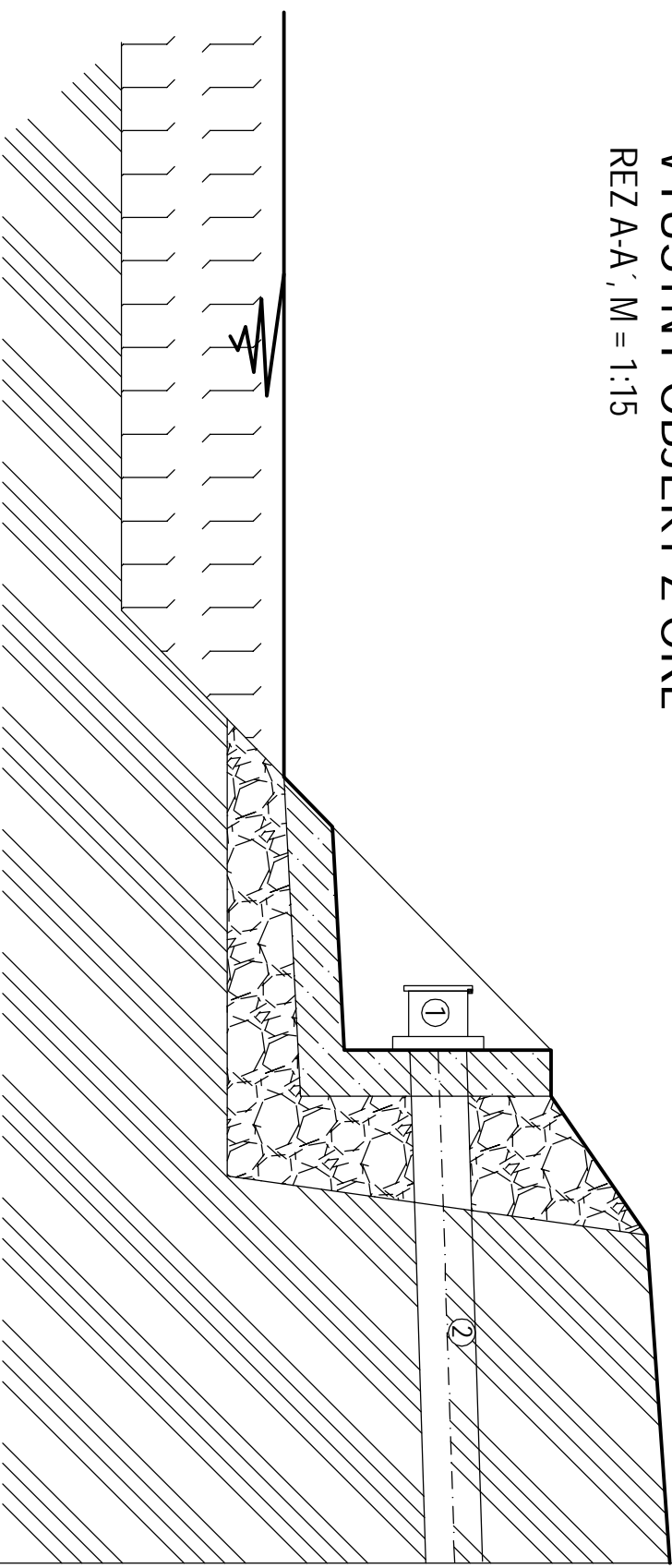
# VÝUSTNÝ OBJEKT Z ORL

PÔDORYS,  $M = 1:15$

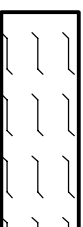


# VÝUSTNÝ OBJEKT Z ORL

REZ A-A', M = 1:15



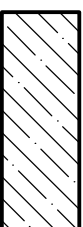
## LEGENDA



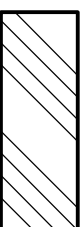
EXISTUJÚCI VODNÝ TOK – ZAÚSTENIE VÝČISTENÝCH ODPADOVÝCH VÔD ZO SPEV. PLOCH



# KAMENNÝ OBKLAD



BETÓN (C 25/30), B 25



## RASTLÝ TERÉN

- ① Klapkový uzáver "HAWLE" č.9930, šedá látina, EPOXIDOVÁ OCHRANÁ VRSŤVA, DN 200
- ② PLASTOVÉ POTRUBIE DAŽĐOVEJ KANALIZÁCIE SPEVNENÝCH PLÔCH, PVC, DN 200

VYPRACOVAL	ZODP. PROJEKTANT	HIP	KONTROLOVAL
Ing. Maroš Salva	Ing. Maroš Salva	Ing. arch. Bartényi	Ing. Maroš Salva
		Ing. arch. Dzúr	
OBJV.OĐ. ÚRAD:	Dolný Kubín	MESTSKÝ ÚRAD:	Dolný Kubín
INVESTOR:	Krajské nadietstvo Hasičského a záchranného zboru v Žiline		
MIESTO:	Dolný Kubín		
OBJEKT:	<b>PRESTAVBA A DOSTAVBA HASIČSKEJ STANICE V DOLNOM KUBÍNE</b>		
ČASŤ	SO 309 - DAŽBOVÁ KANALIZÁCIA, SPEVNENÉ PLOCHY, ORL		SADA:
OBSAH VYKR.EŠU:	VÝUSTNÝ OBJEKT Z ORL		
<b>Ing. Maroš SALVA</b> autorizovaný stavebný inžinier 4964 * SP * 14 <a href="mailto:salprojekt@centrum.sk">salprojekt@centrum.sk</a> + 421 907 593 237			
DÁTUM:		04 / 2009	
FORMÁT:		2 x A4	
PROJEKT: PROJEKT PRE REALIZACIU			
ZÁKAZKA Č.:			
MIERKA:		VÝKR.EŠ Č.:	
1:15		07	