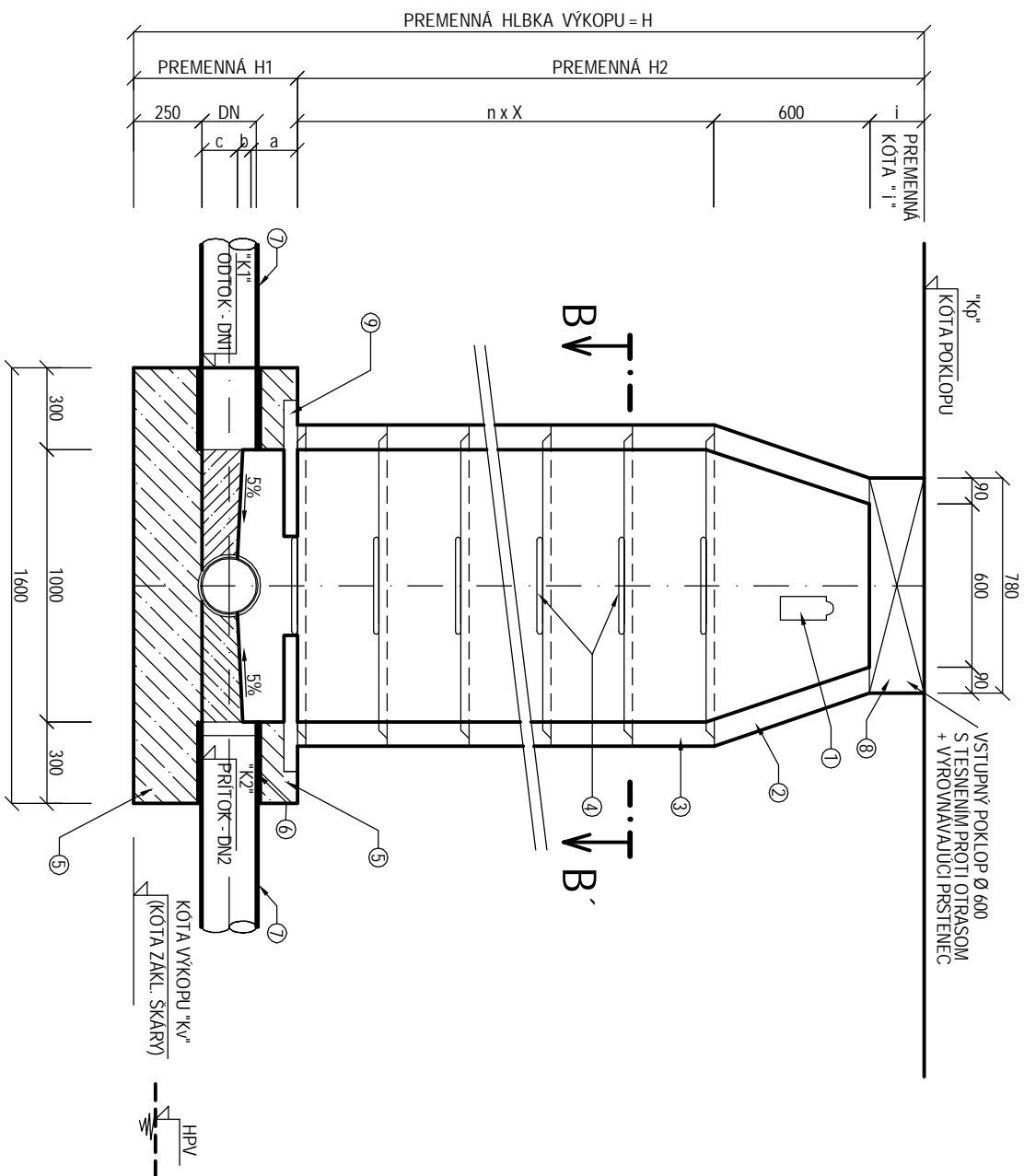
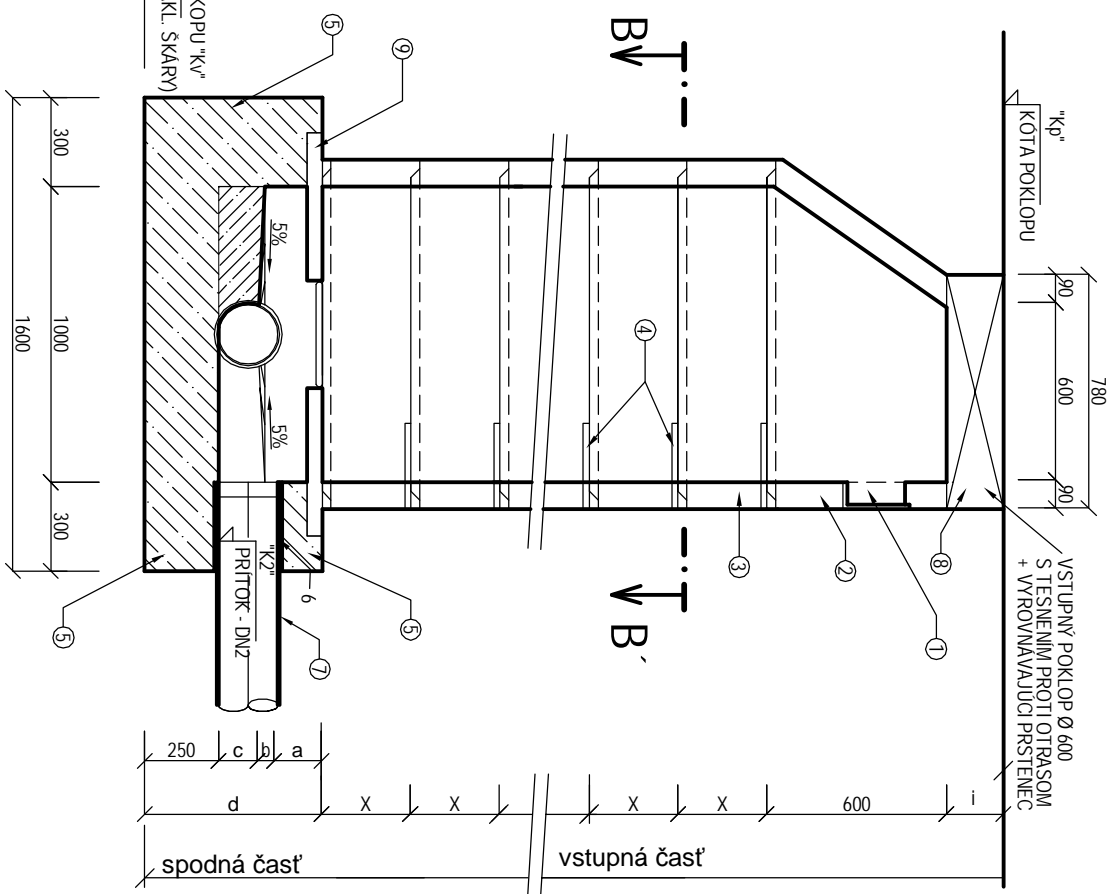


$\operatorname{Re} z A - A'$ 

## ReZ C - C

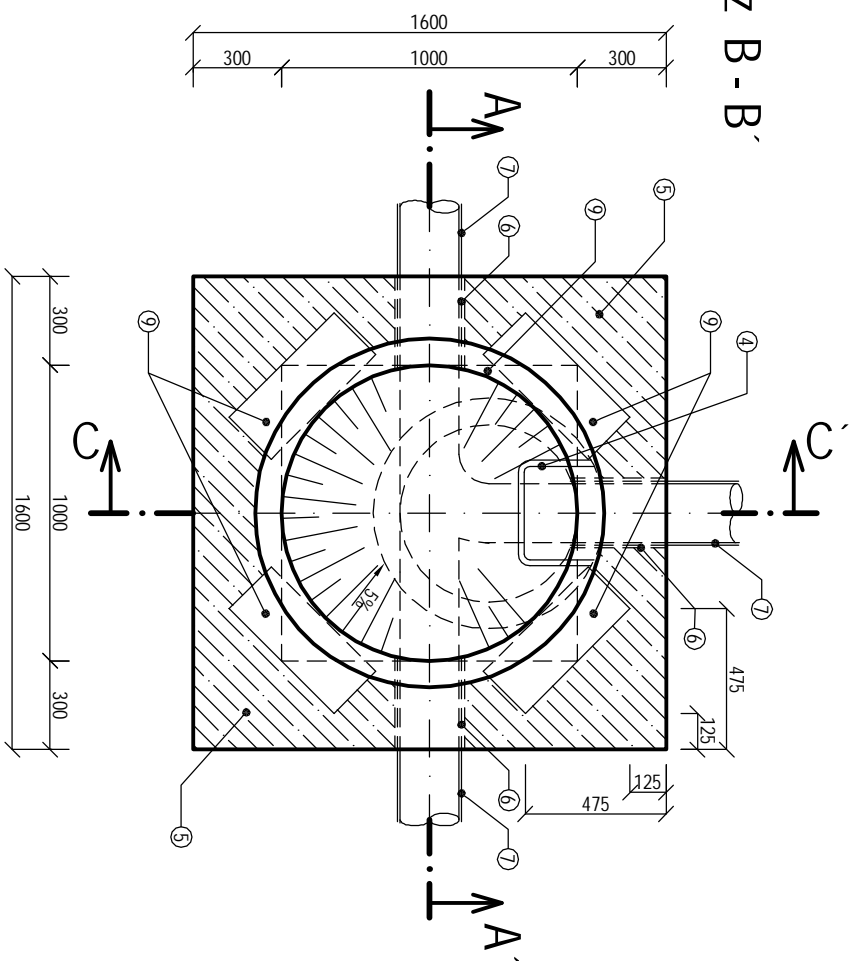


## LEGENDA:

- 1 Kapsové stúpadlo
  - 2 Prechodová skruž, betónová 1000 / 600
  - 3 Šachtová skruž, rovná, betónová (prstenec)
  - 4 Oceleové vidlicové stúpadlo (poťahnuté PE)
  - 5 Betón prosý, vodostavebný, B 30 - HV 4, T 100
  - 6 Prechodka šachtová k potrubiam PVC-U, DN 200, 3000
  - 7 Kanalizačná rúra PVC-U DN 200, 300
  - 8 Poklop šachtový, kruhový, nosnosť 400 kN
  - 9 Obrubník záhonový ABO 500 x 200 x 50
- X - Výška šachtovej skruže (250, 500 a 1000 mm)

Tabuľka rozmerov				
DN (mm)	a (mm)	b (mm)	c (mm)	d (mm)
150	150 - 440	20	130	600 - 890
200	150 - 440	20	130	600 - 890
300	150 - 440	20	220	690 - 980
400	150 - 440	10	300	760 - 1050
600	150 - 440	10	450	910 - 1200

## ReZ B-B'



### Poznámka:

Skáry medzi jeanolitými prefabrikátmi ako i medzi prefabrikátom a monolitickou spodnou časťou šachty, zatmeliti vodotesným tmeľom (SCHOMBURG, DEGUSSA, ....)

Poklop revíziej šachty musí vyhovovať prechodu nákladného automobilu s váhou 40 ton. Poklop použiť "betónovo-liatinový, 40 ton, ozn. BEDU D".

VYPRACOVAL		ZODP. PROJEKTANT	HIP	KONTROLOVAL
Ing. Maroš Salva		Ing. Maroš Salva	Ing. arch. Barényi	Ing. Maroš Salva
OBVOD. ÚRAD:		Dolný Kubín	Ing. arch. Dzúr	
INVESTOR:		MESTSKÝ ÚRAD: Dolný Kubín		
Miesto:		Krajské riaditeľstvo Hasičského a záchranného zboru v Ziline		
OBJEKT:		Dolný Kubín		
PRESTAVBA A MODERNIZÁCIA HASIČSKEJ STANICE V DOLNOM KUBÍNE				
ČASŤ	SO 305 - KANALIZAČNÁ PRÍPOJKA "Kp"			SADA:
OBSAH	Kanalizačná šachta bez HPV			
VÝKRESU:	Kanalizačná šachta bez HPV			
Ing. Maroš SALVA		autorizovaný stavebný inžinier		
4964 * SP * 14		salprojekt@centrum.sk		
+ 421 907 593 237				
DATUM:	04 / 2009			
FORMAT:	2 x A4			
PROJEKT:	PROJEKT PRE REALIZACIU			
ZAKAZKA Č.:				
MIERKA:	1:25	VÝKRES Č.:		
		04		