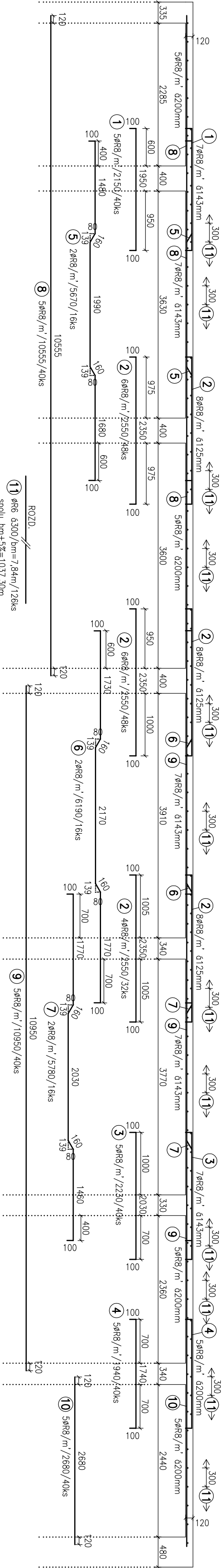
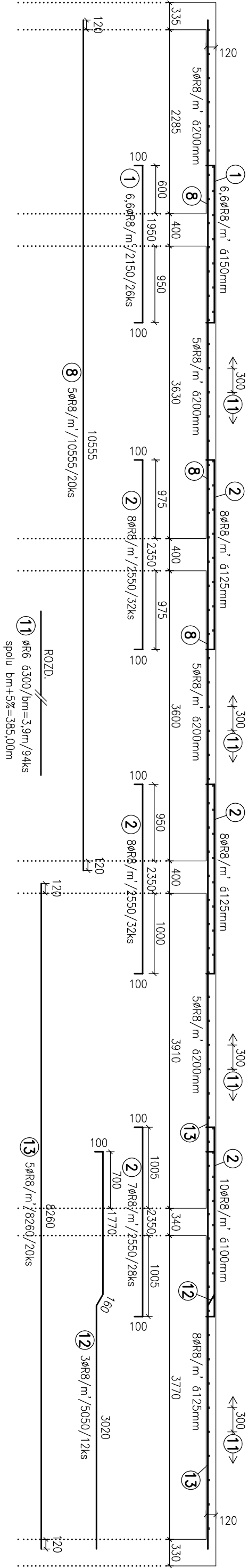


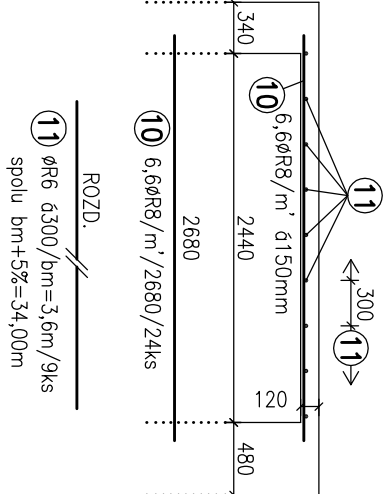
D9 7,84b.m.



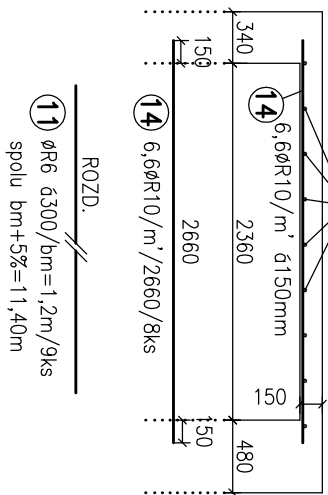
D10 3,9b.m.



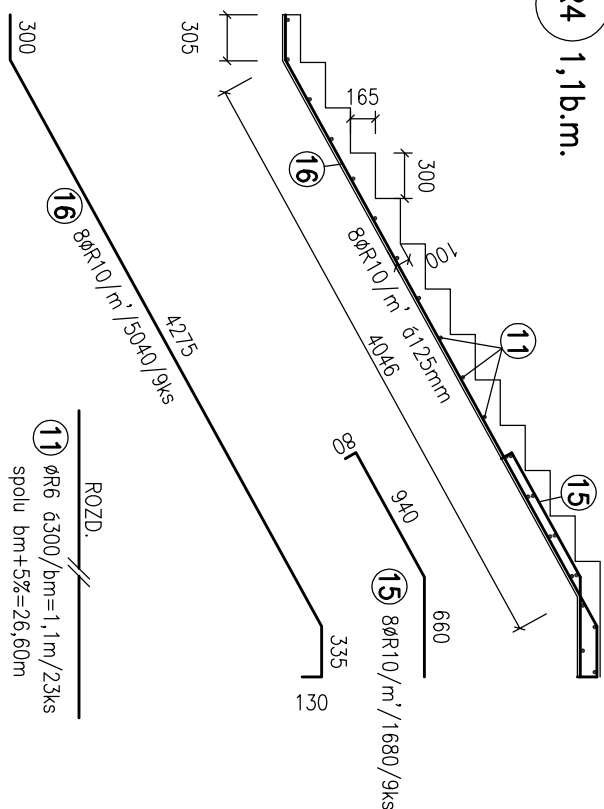
D8 3,6b.m.



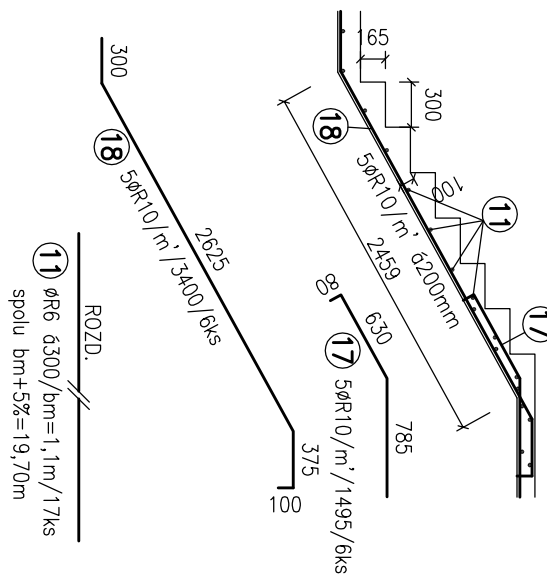
MP2 1,2b.m.



R4 1,1b.m.



R5 1,1b.m.

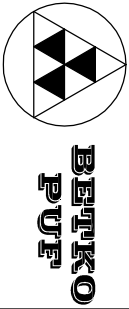


ČÍSLO POLOŽKY	Ø (mm)	DLŽKA 1,ks (m)	ks	CELKOVÁ DLŽKA (m)		
				Ø 6	Ø 8	Ø 10
1	8	2,15	66		141,9	
2	8	2,55	220		561,0	
3	8	2,23	40		89,2	
4	8	1,94	40		77,6	
5	8	5,67	16		90,7	
6	8	6,19	16		99,0	
7	8	5,78	16		92,5	
8	8	10,555	60		633,3	
9	8	10,95	40		436,0	
10	8	2,68	64		171,5	
11	6	1513,94	1	1513,9		
12	8	5,05	12		60,6	
13	8	8,26	20		165,2	
14	10	2,66	8			21,3
15	10	1,68	9			15,1
16	10	5,04	9			45,4
17	10	1,495	6			9,0
18	10	3,4	6			20,4
			m	1513,94	2620,6	1111,1
			kg/m	0,222	0,395	0,617
			kg	336,1	1035,1	68,6
SPOLU				1439,8		

POZNÁMKY

- KÓTOVANÉ NA OSI PRŮTOV
- KRYTIE : 15mm
- STYKOVANIE : POZDOLNEJ VSTUŽE 400 mm,

C20/25 (B25) OCEL 10505 (R)

HLAVNÝ PROJEKTANT	ZODPOVEDNÝ PROJEKTANT	VYPRACOVAL		
Ing. arch. MILOŠ DŽÚR	Ing. LUDOVIT BEŤKO st.	PETER MOKOŠ		
MIESTO STAVBY	DOLNÝ KUBÍN			
INVESTOR	KRAJSKÉ RADTELSTVO HASIČS. A ZÁCHR. ZBORU V ŽILINE			
STAVBA	PRESTAVBA A DOSTAVBA HASIČSKEJ STANICE V DOLNOM KUBINE		FORMAT	4x44
OBJEKT	SO 301.1 PRESTAVBA A MODERNIZÁCIA HASIČSKEJ STANICE		DATUM	05. 2009
OPISAH VÝKRESU			STUPEŇ	RP
			PROFESIA	STATIKA
			MIERKA	1:50
	VÝKRES VÝSTUŽE MONOLITOV DOSIEK A SCHODISKA			04