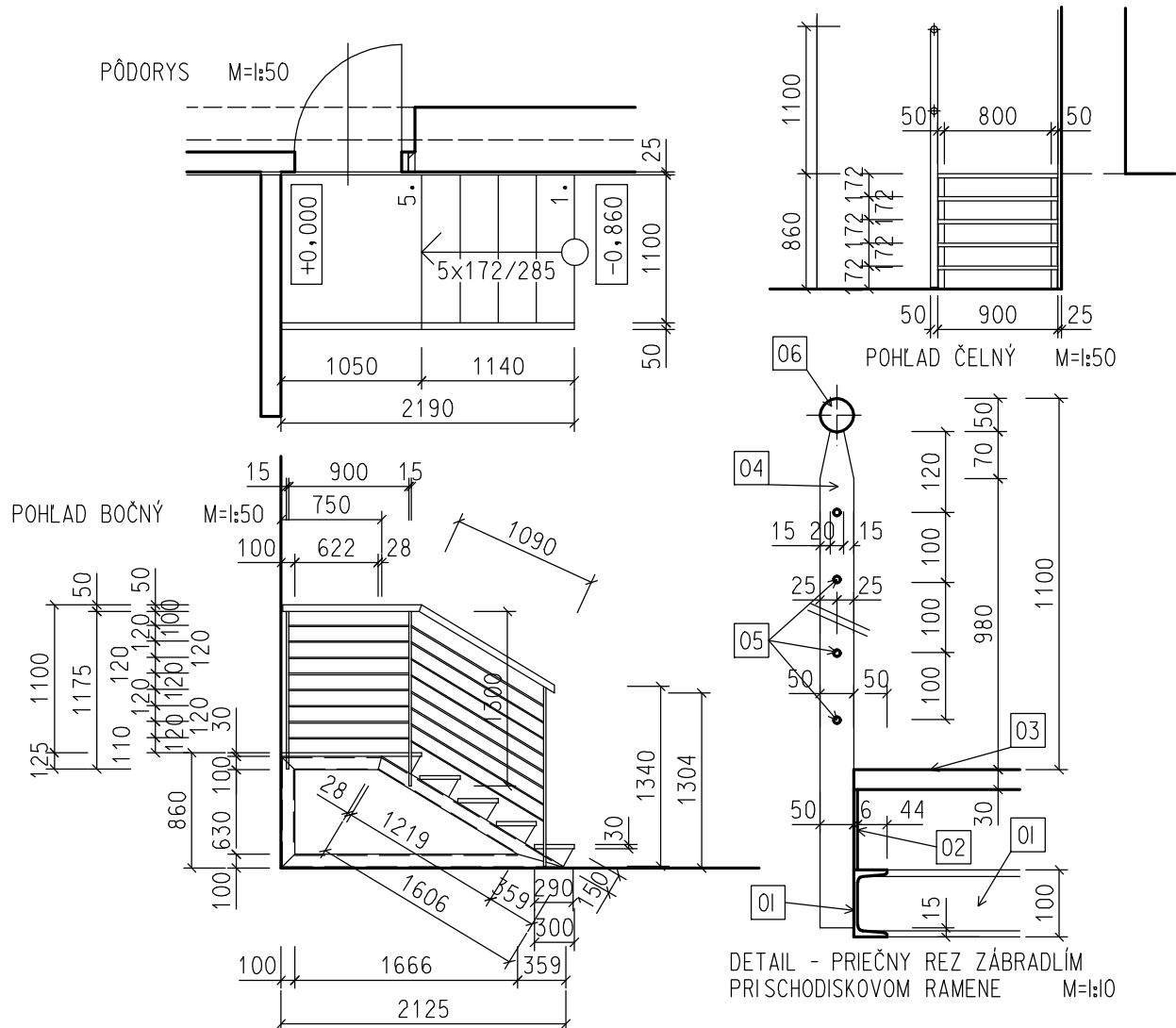


ROZMERY PRED VÝROBOU OVERIŤ NA STAVBE ! VÝROBNÚ DOKUMENTÁCIU JE NUTNÉ ODSÚHLASIŤ !

## ZÁMOČNÍCKY VÝROBOK "Z05"

OCELOV.PLOŠINA SO SCHODMI A ZÁBRADLÍM MEDZI MIESTNOSŤOU Č.1.12 A 1.37



VÝPIS MATERIÁLU II 373 (S 235)

PRVOK	POL.Č.	PROFIL	POČET  ks	DLŽKA		HMOTNOSŤ	
				JEDNOTLIVO mm	CELKOM m'	JEDNOTLIVO kg/m'	CELKOM kg
Z05	1	OCELOVÝ PROFIL U Č.100	2	830	1,66	10,60	17,60
		OCELOVÝ PROFIL U Č.100	2	2125	4,25	10,60	45,05
		OCELOVÝ PROFIL U Č.100	2	1606	3,212	10,60	34,05
		OCELOVÝ PROFIL U Č.100	2	750	1,50	10,60	15,90
	2	OCELOVÁ PLATŇA 150/6/290	5	300	1,50	14,14	21,21
	3	OCELOVÝ POROČOŠŤ 300/30	4	1100	3,60	14,97	59,89
		OCELOVÝ POROČOŠŤ 1100/30	1	1050	1,05	54,09	59,50
	4	OCELOVÁ PÁSOVINA 50/15	1	1175	1,175	5,85	6,87
		OCELOVÁ PÁSOVINA 50/15	1	1300	1,30	5,85	7,61
		OCELOVÁ PÁSOVINA 50/15	1	1340	1,34	5,85	7,84
	5	OCELOVÁ TYČ Ø 10	8	900	7,20	0,617	4,44
		OCELOVÁ TYČ Ø 10	8	1090	8,72	0,617	5,38
	HMOTNOSŤ OCELOVÉHO PRVKU SPOLU						285,34
	5 % NA SPOJOVACÍMATERIÁL A STRATY						14,26
H M O T N O S Ť O C E L O V É H O P R V K U C E L K O M						299,60	