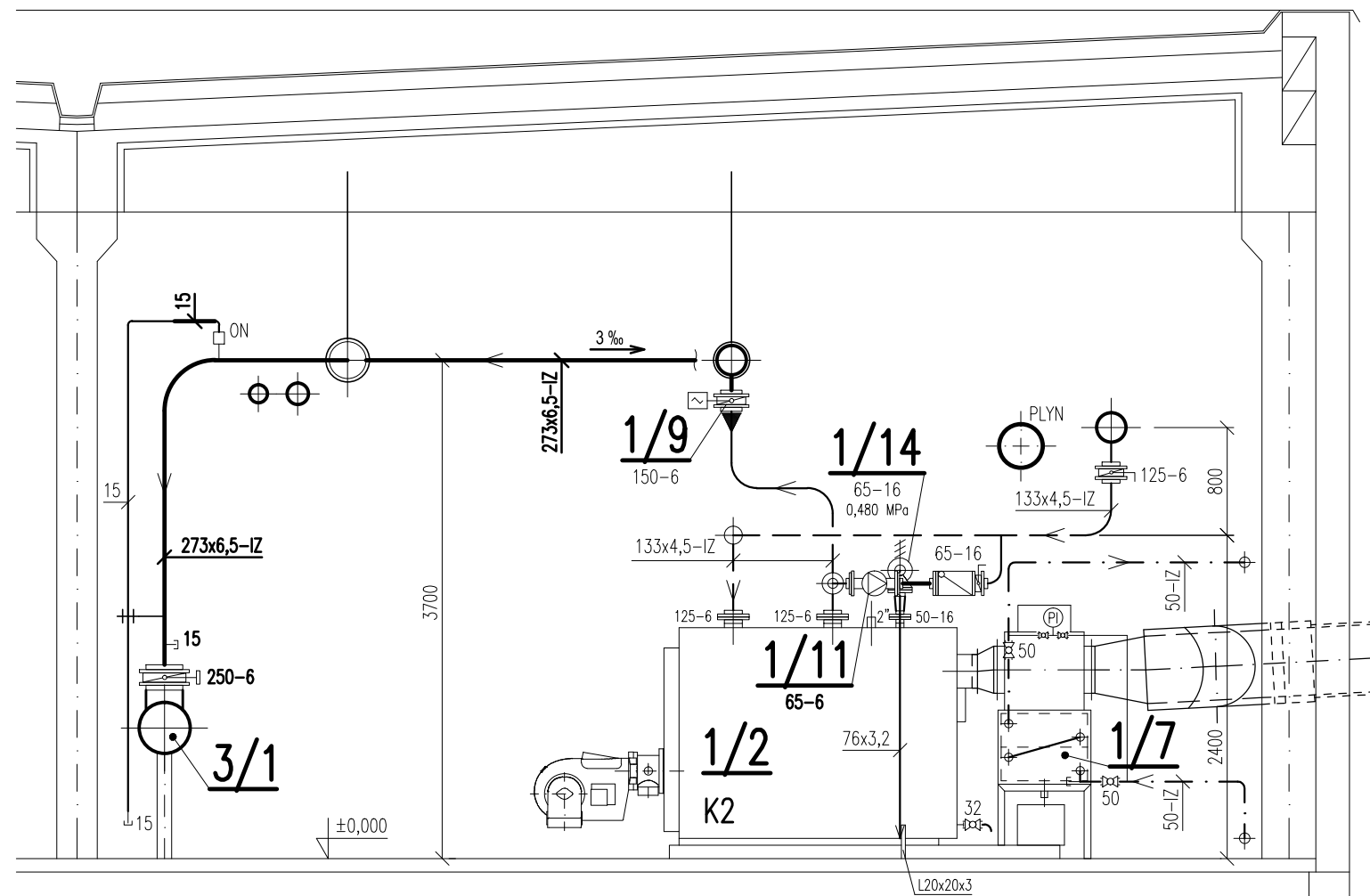


REZ A-A



LEGENDA DYMOWODU KOTLA K3:

NAVRHOVANÉ TELESO DYMOVODU 4-ZLOŽKOVÉ TOVIS POPRAD

DYMOVOD Ø500/580 mm

CELKOVÉ ROZMERY VRÁTANE HRDLA: MNOŽSTVO:

D1 – REDUKOVANÝ DIEL HRANY–KRUH, L=265 mm, IZOLOVANÝ – 525x350-Ø500/580 mm, L1=345 mm – 1 KS – NOVÝ

D2 – ATYP. DVOJITÉ KOLENO DYMOVODU 60°, IZOLOVANÉ – Ø500/580 mm, 2x 60° – 1 KS – NOVÉ

NB – NEUTRALIZAČNÝ BOX – PREMIESTNENÝ Z KOTOLNE "ZIII/A" – Š x V x L – 450x300x600 mm – 1 KS – NOVÝ

NA DIEL DYMOVODU D2 NAMONTOVAŤ 2x NÁVARKY G1/2" A 1x M20x1,5 mm PRE KONTROLNÉ MERANIE.

SKLADBA KOMÍNA:

VNÚTORNÁ KONŠTRUKCIA Z NEREZOVÉHO PLECHU

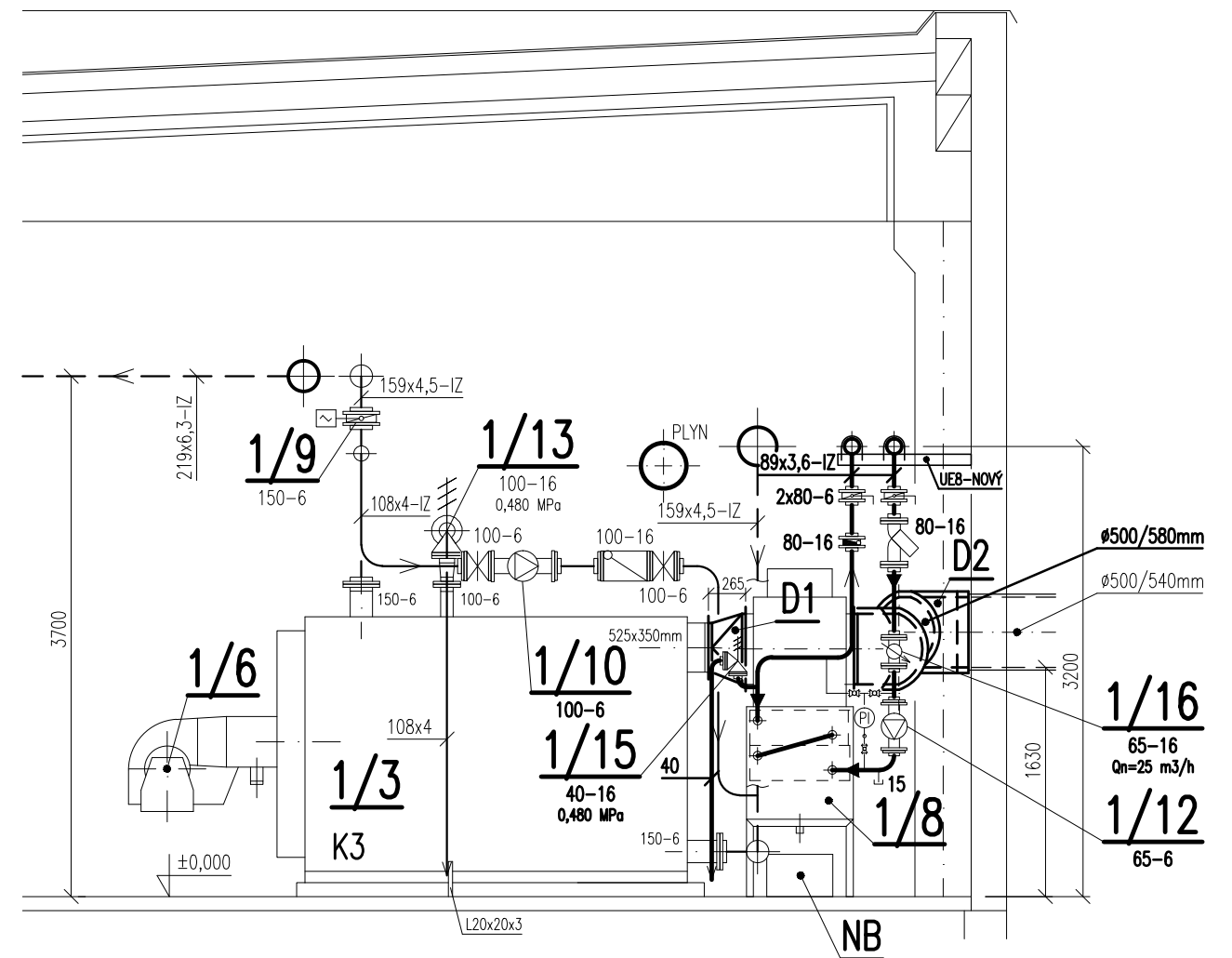
TEPELNÁ IZOLÁCIA Z MINERÁLNEJ VLNY S POŽIARNOU ODOLNOSŤOU O HRÚBKKE 40 mm

HLINÍKOVÁ FÓLIA

VONKAJŠÍ OCHRANNÝ PLÁŠŤ Z NEREZOVÉHO PLECHU (ALT. HLINÍKOVÉHO)

ZASUNUTIE HRDIEL L=80 mm

REZ B-B



LEGENDA:

VIŘ VÝKRES č. 401

400-ÚSTREDNÉ VYKUROVANIE

Vedúci projektant	Zodp. projektant	Vypracoval	Kreslil	Termoklima <i>Poprad</i>
Ing. Ján Stanek	Ing. Peter Lipták	Ing. Peter Lipták	Ing. Peter Lipták	
Miesto stavby: Poprad				Zákazka: TK-2015-035
Investor: Dalkia Poprad a.s.				Dátum: 05.2015
Stavba: OPRAVA ZAPOJENIA KOTOLNE PLYNOVÁ KOTOLŇA E3/VI, POPRAD				Stupeň: Projekt
				Formát: 2 A4
				Merítko: 1:50
Objekt: —				Číslo výkresu: 403
Obsah: REZ A-A, B-B				

07 0018 078