

PREFABRIKOVANÉ ŽUMPY

TECHNICKÝ POPIS

Prefabrikovaná žumpa je uzavretý stavebný objekt užitočného objemu 11,5 m³, je určený k zachytávaniu splaškových vôd. Celkový objem je cca 14,0 m³. Konštrukcia žumpy umožňuje jej zapustenie pod úroveň terénu až 1,5 m. Splňa požiadavky na betón: B-30, V-4, T-50.

POUŽITIE

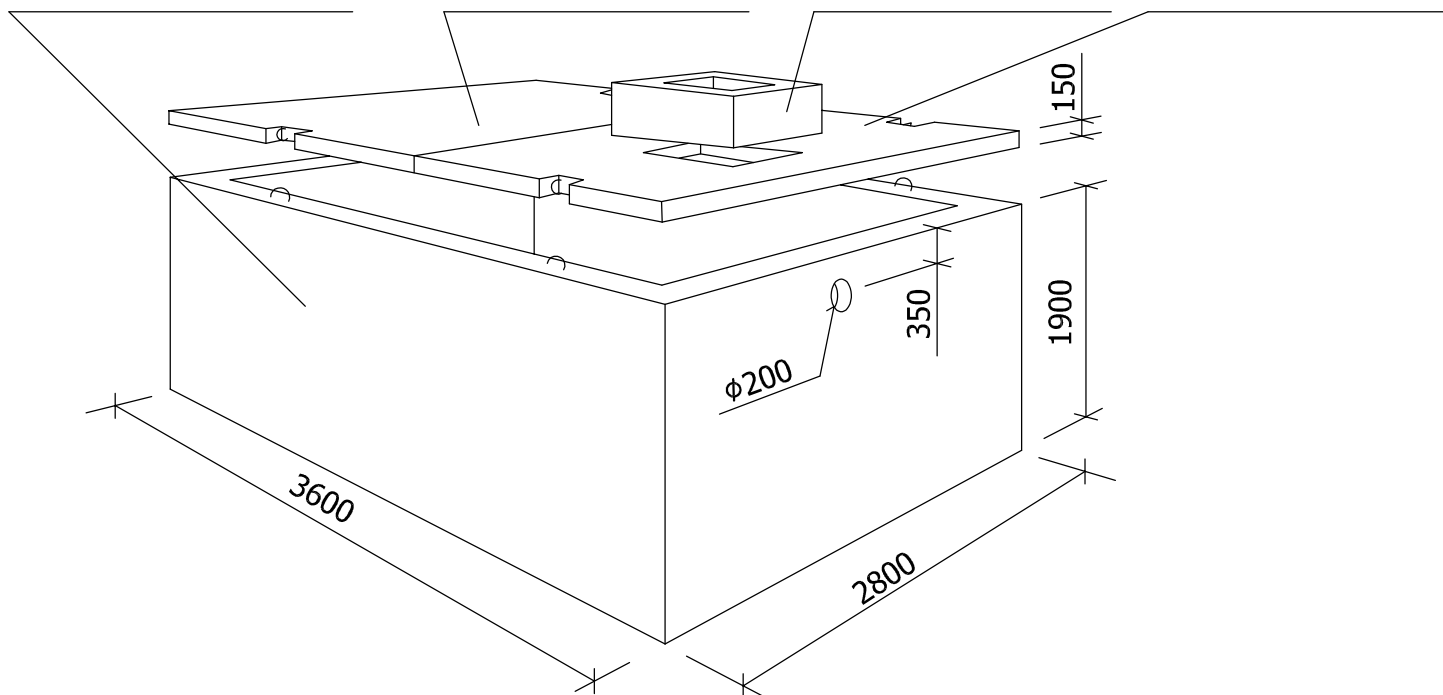
Ako akumulčná nádrž na fekálne splaškové vody z domácností, zo sociálnych zariadení, objektov spoločenského stravovania a ubytovania a pod. Možno použiť i ako podzemné skladovacie priestory ovocia, zeleniny a pod.

IZX 402/828


IZX 403/828

IZX 81-2/88

IZX 404/828



OZNAČENIE	OBJEM (m ³)	HMOTNOSŤ (kg)
IZX 402/828	4,480	11 200
IZX 403/828	0,756	1 830
IZX 404/828	0,632	1 580
IZX 81-2/88	0,173	425

ZODPOVEDNÝ PROJEKTANT:	Ing. Miloslav Remiš	PASSIVDOM s.r.o. Tajovského 2, 010 01 Žilina e-mail : info@passivdom.sk	
AUTOR PROJEKTU:	Ing. Jana Pavlíčková		
VYPRACOVAL:	Ing. Juraj Barčiak		
DRUH VÝKRESU:	Prefabrikovaná žumpa	NOVÝ STAV	ZTI
NÁZOV A MIESTO STAVBY: ZMENA ÚČELU VYUŽITIA NEBYTOVEJ BUDOVY NA UBYTOVACIE ZARIADENIE - "ZNIEVSKÝ DOM" SO 01 - UBYTOVACIE ZARIADENIE PARC. Č. 250, 251/23, K. Ú. KLÁŠTOR POD ZNIEVOM		DÁTUM:	04/2015
		FORMÁT:	3 x A4
		STUPEŇ:	PSP
		MIERKA:	1:50
INVESTOR:	ZNIEV, s. r. o., K cintorínu 561/45, 010 04 Žilina	Č. VÝKRESU:	04.