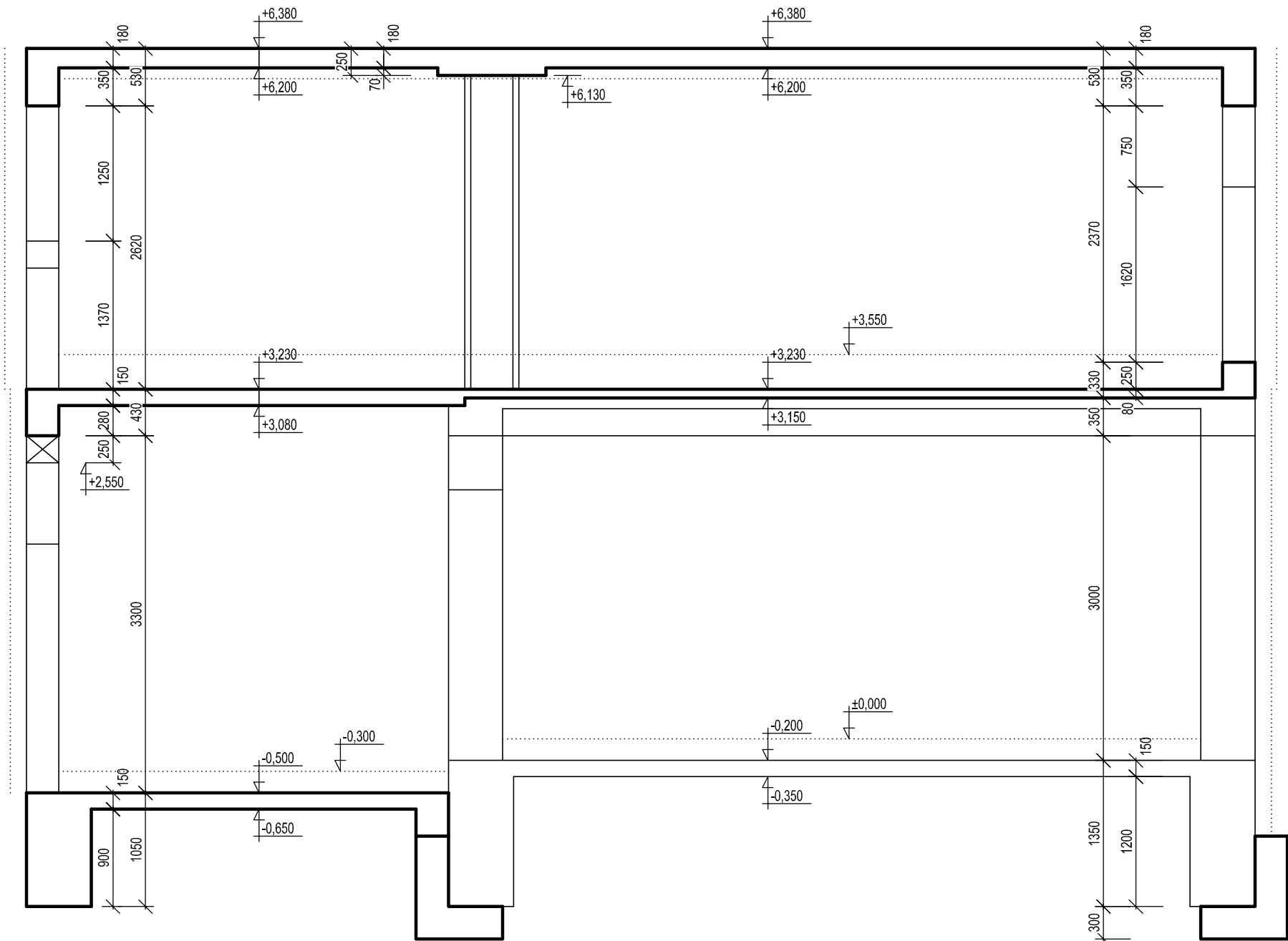
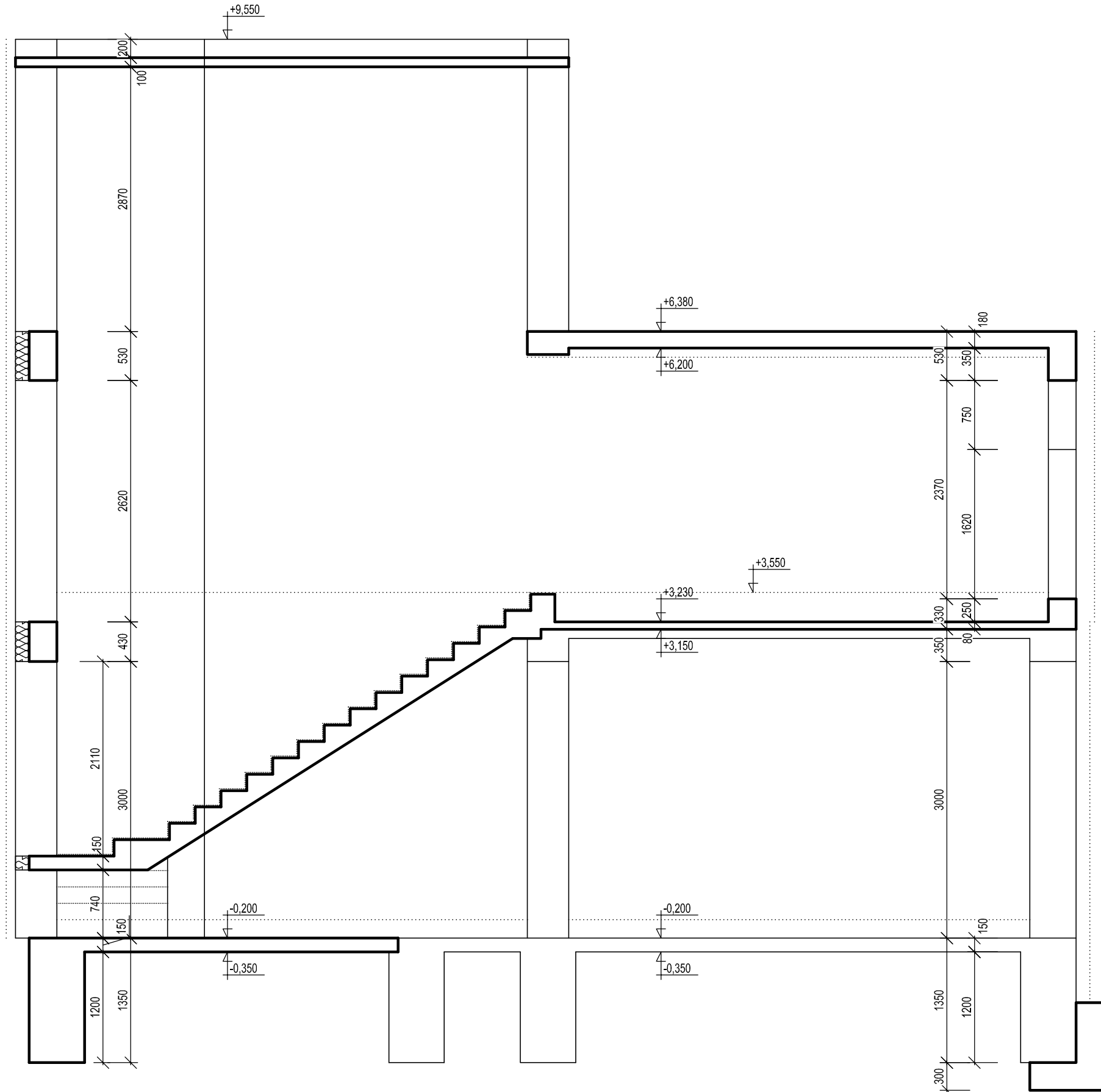


SCHÉMATICKÝ REZ 1-1, M 1:50



SCHÉMATICKÝ REZ 2-2, M 1:50



POZNÁMKY

- KÓTOVANÉ V mm !
- VŠETKY ROZMERY VYPLYVAJÚCE Z PD PRED VÝROBOU A ZAČATÍM PRÁČ PREMERAŤ NA STAVBE A SKOORDINOVAŤ S POŽIADAVKAMI OSTATNÝCH PROFESIÍ
- ROZDIELY ZISTENÉ NA STAVBE OPROTI PD JE NUTNÉ V TECHNICKOM RIEŠENÍ ODSÚHLASIŤ S PROJEKTANTOM A AUTOROM, EŠTE PRED SAMOTNOU REALIZÁCIOU
- DODRŽIAVAŤ VŠETKY PLATNÉ NORMY
- KOTEVNÁ DĹŽKA VÝSTUŽE MIN 350 (resp. 500 - podľa priemeru výstuže)
- VÝSTUŽE V ROHOCHOCH STYKOVANÝCH PRVKOV JE POTREBNÉ DOKLADNE PREVIAZAŤ
- TVAR VÝSTUŽE UPRAVIŤ PODĽA TVARU DEBNENIA - DODRŽAŤ KRYTIE VÝSTUŽE
- DOKUMENTÁCIA JE SPRACOVANÁ V DOHODNUTOM ROZSAHU S OBJEDNÁVATEĽOM A NENAHŔADZA VÝROBNÚ (DIELENSKÚ) DOKUMENTÁCIU PRIPRAVY STAVBY




-TECHNICKÁ SPRÁVA TVORÍ NEODDELITELNÚ SÚČASŤ PROJEKTOVEJ DOKUMENTÁCIE

MATERIÁLY

BETÓN: STN EN 206-1 - C20/25-XC1 (SK)-CL0,4-Dmax16-S3

VÝSTUŽ: STN EN 10080 - B 500 A (10 505 R)

KRYTIE 20mm

ZODP. PROJ.:	Ing. Richard Gáborík, Ing. Peter Filípek				
PROJEKTANT:	Ing. Jozef Beňadík				
PROJEKTANT:	Ing. Miroslav Kanalik				
STUPEŇ:		PROJEKT PRE STAVEBNÉ POVOLENIE			
AUTOR PROJEKTU:	Ing. Anton Jaroš				
STAVEBNÍK:	Relax Zone Skalka s.r.o., Dlhá 88, 010 09 Žilina				
MIESTO STAVBY:	Č.P.: CKN 14, 15, 17/1; KAT. ÚZEMIE: RAJECKÉ TEPLICE				
OBJEKT:	SO 01 - PRÍSTAVBA, NADSTAVBA A STAVEBNÉ ÚPRAVY BUDOVY SUP. Č. 134; SO 01.3 - STATIKA			DÁTUM:	9/2015
NÁZOV STAVBY:	PRESTAVBA OBJEKTU NA RELAXAČNO KONGRESOVÉ ZARIADENIE S UBYTOVANÍM			PROFESIA:	STATIKA
NÁZOV VÝKRESU:	SCHÉMATICKÉ REZY			FORMÁT:	4 x A4
				MIERKA:	Č. VÝKRESU:
			1:50	ST-04	