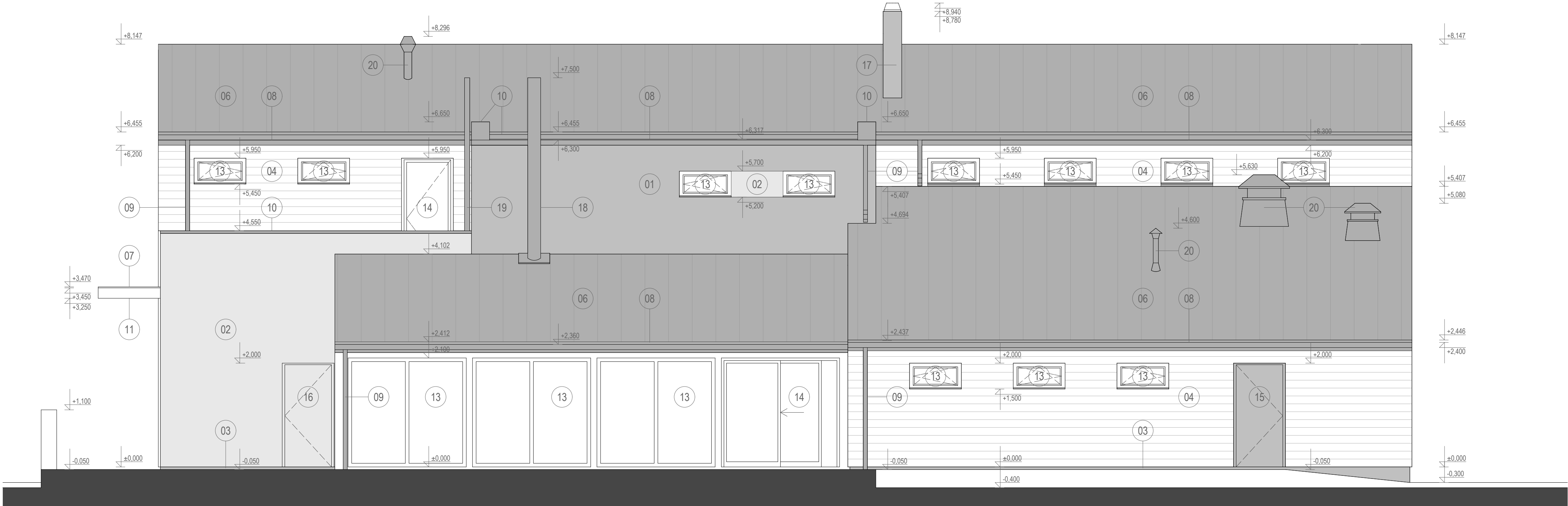
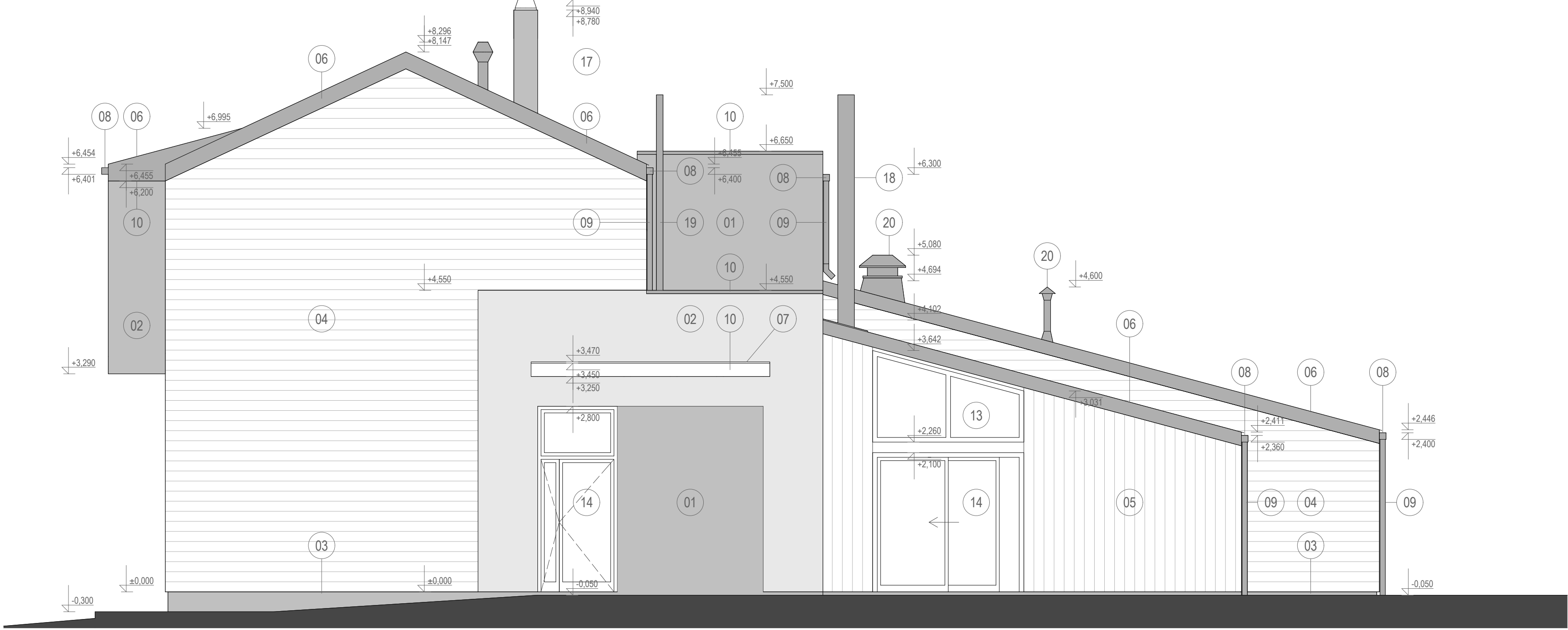


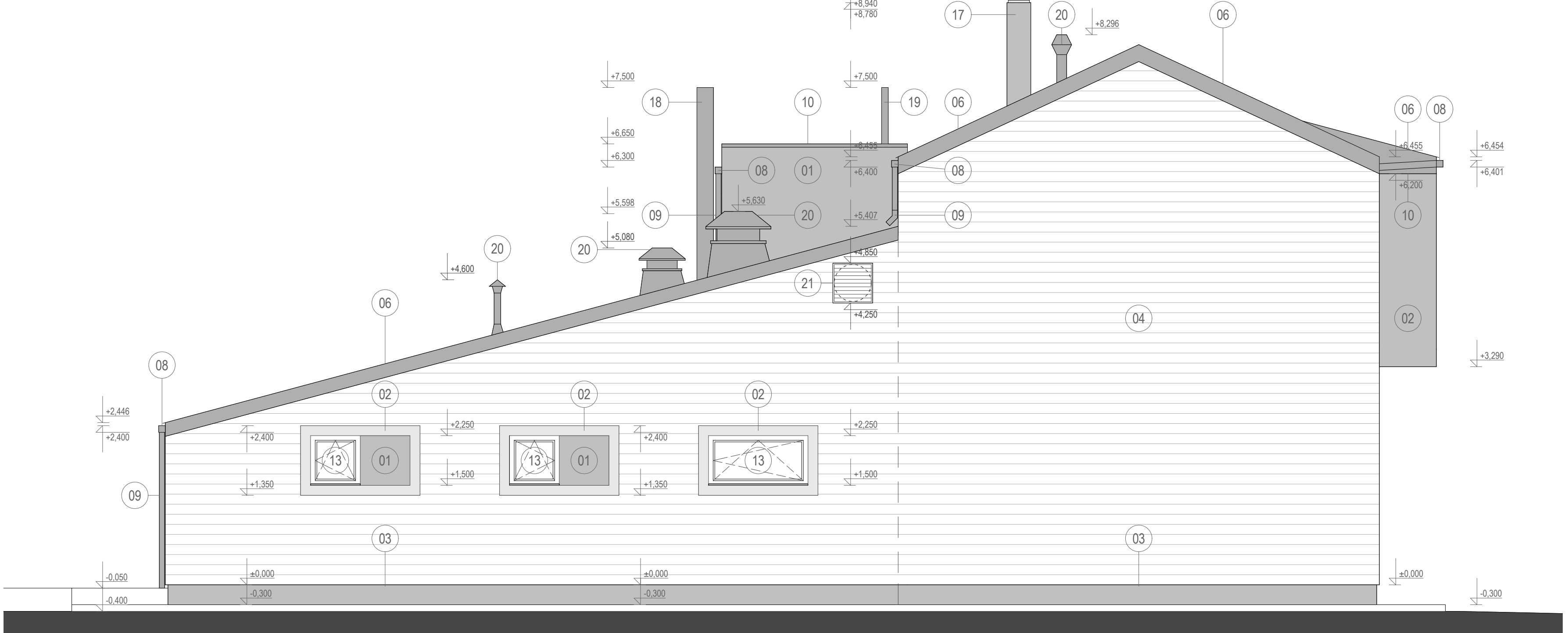
POHLAD SZ



POHLAD JV



POHLAD JZ



POHLAD SV

LEGENDA

- 01 OMIETKA FASADNA SILIKONOVÁ
HNEDÁ (presný odtieň sa určí z katalógu výrobcu omietky)
- 02 OMIETKA FASADNA SILIKONOVÁ
ŽLTÓ-ORANŽOVÁ (presný odtieň sa určí z katalógu výrobcu omietky)
- 03 OMIETKA SOKLOVÁ
TMAVO HNEDÁ (presný odtieň sa určí z katalógu výrobcu omietky)
- 04 DREVENÝ OBLAD HORIZONTÁLNY SMREK hr. 19 mm v. 146 mm
KOTVENIE DO VERTIKÁLNEHO LÁTOVANIA
- 05 DREVENÝ OBLAD VERTIKÁLNY SMREK hr. 19 mm v. 146 mm
KOTVENIE DO HORIZONTÁLNEHO LÁTOVANIA
- 06 STREŠNÁ KRYTINA PLECHOVÁ SO STOJATOU DRAŽKOU
NÁTER, FARBA TMAVOHNEDÁ
- 07 STREŠNÁ KRYTINA POLYKARBONÁT
KOMAROVÝ TROJSTENNÝ hr. 16 mm
- 08 OKVAPOVÝ ŽLAB, HRANATÝ
POPLASTOVANÝ PLECH, FARBA TMAVOHNEDÁ
- 09 DAŽOVÝ ZVOD, HRANATÝ
POPLASTOVANÝ PLECH, FARBA TMAVOHNEDÁ
- 10 OPLECHOVANIE
POPLASTOVANÝ PLECH, FARBA TMAVOHNEDÁ
- 11 DREVENÉ KONŠTRUKCIE
LAKOVANÉ, OŠETRENÉ PROTI VLHKOŠTI
- 12 ZÁBRADLIE EXTERIÉROVÉ, HORIZONTÁLNE PRVKY DREVO 30x150
KOTVENIE ŽBOKU DO STENY NA OCELOVÉ L PROFILY
- 13 VÝPLŇOVÉ KONŠTRUKCIE - OKNO vč. VÝKAZ OKEN A DVERÍ
RAM PLASTOVÝ FARBA TMAVOHNEDÁ, VÝPLŇ KRIEĽA SKLO
- 14 VÝPLŇOVÉ KONŠTRUKCIE - DVERE vč. VÝKAZ OKEN A DVERÍ
RAM PLASTOVÝ FARBA TMAVOHNEDÁ, VÝPLŇ KRIEĽA SKLO
- 15 VÝPLŇOVÉ KONŠTRUKCIE - DVERE vč. VÝKAZ OKEN A DVERÍ
RAM PLASTOVÝ FARBA TMAVOHNEDÁ, VÝPLŇ KRIEĽA PLAST FARBA ŽLTÓ-ORANŽOVÁ
- 16 VÝPLŇOVÉ KONŠTRUKCIE - DVERE vč. VÝKAZ OKEN A DVERÍ
RAM PLASTOVÝ FARBA TMAVOHNEDÁ, VÝPLŇ KRIEĽA PLAST FARBA ŽLTÓ-ORANŽOVÁ
- 17 KOMÍN JEDNODUPEDUCHOVÝ
OMIETKA FASADNA SILIKONOVÁ, FARBA HNEDÁ
- 18 KOMINOVÝ SYSTÉM NA PEVNÉ PALIVO NEREZOVÝ DN 200
NÁPOJENIE KRBÚ V EXTERIÉRI
- 19 DVOUPLÁŠŤOVÝ DYMOVOD Z PLYNOVÝHO KOTLA DN100
NEREZOVÝ
- 20 VÝFUKOVÁ HLAVICA
SÚČASŤ VZDUCHOTECHNIKY
- 21 OCHRANÉ ŽALÚZIE PRÍVOČNÉHO POTRUBIA
SÚČASŤ VZDUCHOTECHNIKY

±0,000 = 312,90 m.n.m.

Autor projektu:	Ing.arch. Matej Brašňen	Dátum:	10/2014
HIP. Zodpovedný projektant:	Ing.arch. Matej Brašňen	Úroveň:	SP
Investor:	STOS, s.r.o.	Formát:	A4
	Priemyselná 2, 965 01 Žiar nad Hronom.	Merka:	1 : 50
	IČO: 36 627 372		
Miesto stavby:	okres Žiar nad Hronom, katastr. územie: Vyhně, parcela č. 238/10, 287, 289/5, 290/2, 290/5, 290/6, 290/7, 291	Názov výkresu:	Pohľady
Názov akcie:	Kolkáreň	Stavebný objekt:	SO-01-01
		Číslo výkresu:	06