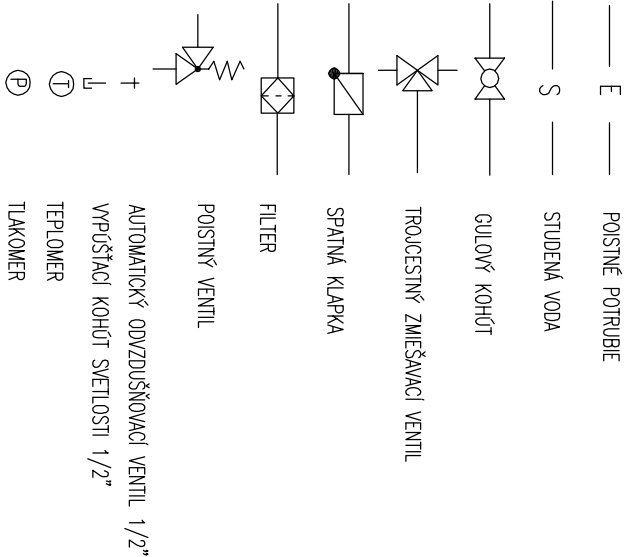
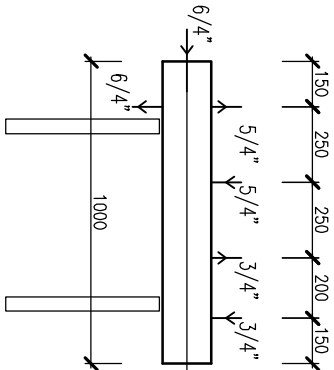


- LEGENDA:**
- E — PRÍVODNÉ POTRUBIE ÚK
 - VRÁTNE POTRUBIE ÚK
 - E — EXPANZNÉ POTRUBIE
 - 1 KOTOL NA DREVO S VÝKONOM 49,9 kW
 - ROZMERY 670x1170x1260mm
 - 2 AKUMULAČNÁ NÁDOBA PRE VYKUROVACIU VODU
 - OBJEM 2054 litr., Ø1300, v=2480 mm
 - 3 EXPANZNÁ NÁDOBA S OBSAHOV 250 litrov, Ø634 mm, v=890mm
 - 4 OBEHOVÉ ČERPADLO OKRUHU TEPLÝCH JEDNOTIEK
 - Q=1,76 m3/hod, H=2,2 m. 230 V, 45 W
 - 5 OBEHOVÉ ČERPADLO OKRUHU VYKUROVACÍCH TELES
 - Q=0,17 m3/hod, H=2,0 m. 230 V, 22 W
 - R KOMBINOVANÝ ROZDELOVAČ A ZBERAČ MODUL 80, L=1000 mm



KOMBINOVANÝ ROZDELOVAČ A ZBERAČ

M = 1:25



ZODPOVEDNÝ PROJEKTANT:		VYPRACOVAL:		KONTROLOVAL:		Ing. Adolf Kostrian Projektová činnosť Tatranská 6, tel.: 0915847375 974 11 Banská Bystrica	
Ing. Adolf Kostrian		Ing. K. Zajacová		Ing. Adolf Kostrian			
INVESTOR: Ing. Jaroslav Černý, CEFA, Lučenecká č. 4, Veľký Krťš							
Miesto stavby: Veľký Krťš, ul. Novohradská súp. č. 839 parc. č. 2467/7							
PS, SO:		ZVÝŠENIE ENERGETICKEJ EFEKTÍVNOSTI VÝROBNÝCH PRIESTOROV				DÁTUM:	10/2014
SO: SKLENARSTVO A ZAMOČNÍCTVO						STUPEŇ PD:	RP
Obsah výkresu:		Schéma ÚK				MIERKA: —	č. výkresu: UK 4