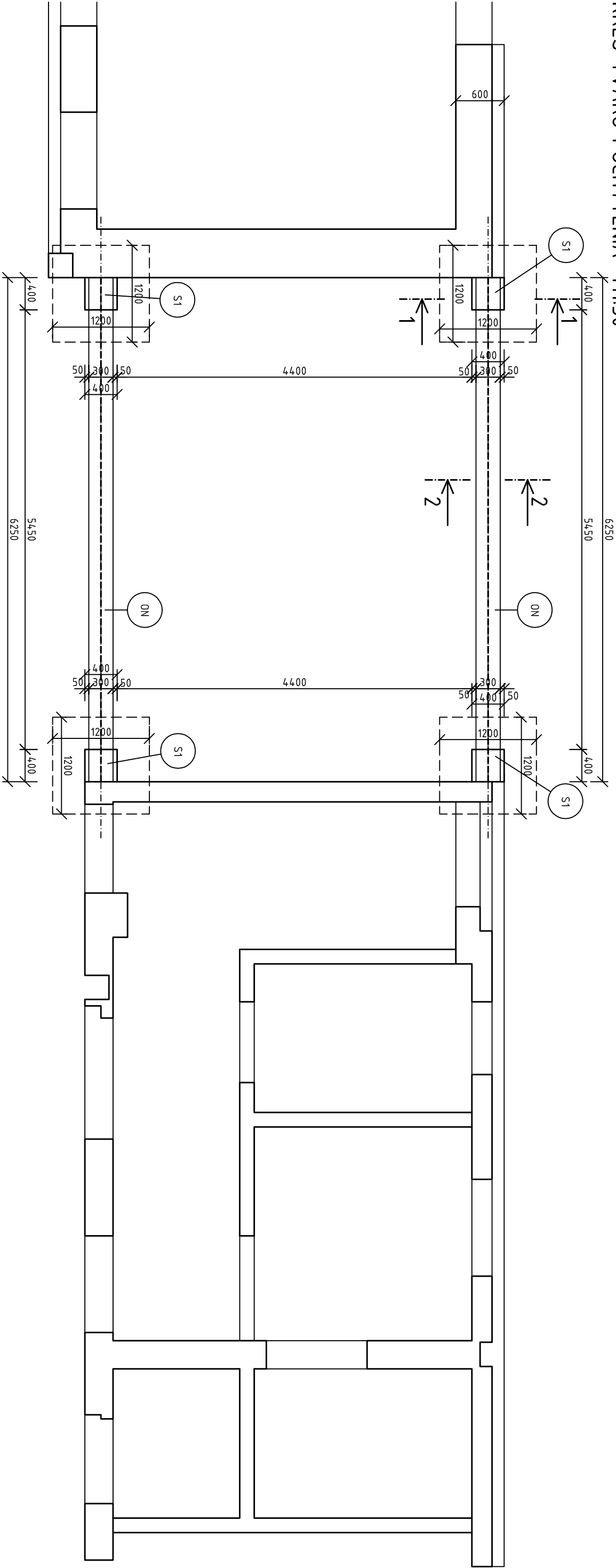


VÝKRES TVARU POCHYTENIA M1:50



POZNÁMKY:

- KRYTIE 20mm
- VŠETKY ROZMERY VYPLŇVAJÚCE Z PD PRED VÝROBOU A ZAPOČATÍM PRÁČ PREMERAŤ NA STAVBE A SKOORDINOVAŤ S POŽIADAVKAMI OSTATNÝCH PROFESIÍ
- ROZDIELY ZISTENÉ NA STAVBE OPROTI PD JE NUTNÉ V TECHNICKOM RIEŠENÍ ODSÚHLASIŤ S PROJEKTANTOM A AUTOROM, EŠTE PRED SAMOTNOU REALIZÁCIOU
- DODRŽIŤ VŠETKY PLATNÉ NORMY
- KOTEVNÁ DŽKA VÝSTUŽE MIN 35Ø (resp. 50Ø - podľa priemeru výstuže)
- TVAR VÝSTUŽE UPRAVIŤ PODLA TVARU DEBENIA - DODRŽAŤ KRYTIE VÝSTUŽE
- PRI RIEŠENÍ ZÁKLADOVÝCH KONŠTRUKCIÍ NEBOL K DISPOZÍCII GEOLOGICKÝ PRIESKUM. JE POTREBNÉ ZISTIŤ ZLOŽENIE ZÁKLADOVEJ ZEMINY A URČIŤ ÚNOSNOSŤ ZEMINY V ZÁKLADOVEJ ŠKÁRE. ZÁKLADY SÚ POSÚDENÉ LEN PODMIENEČNE NA ZÁKLADE ODHADU ZLOŽENIA ZEMIN V PODLOŽÍ. PO UPRESNENÍ GEOLOGICKÝCH POMEROV JE POTREBNÉ ZÁKLADOVÉ KONŠTRUKCIE POSÚDIŤ A PREVERIŤ ICH ÚNOSNOSŤ AKO AJ ROVNOMERNÉ SADANIE OBJEKTU.
- PRI HĽBENÍ ZÁKLADOV JE POTREBNÉ DODRŽAŤ BEZPEČNOSTNÉ PREDPISY PRE REALIZÁCIU VÝKOPOV A V PRÍPADE MOŽNÝCH ZOSUNOV ZABEZPEČIŤ STĚNY VÝKOPOV, ABY NEDOŠLO K OHROZENIU OKOLITÝCH OBJEKTOV
- V PRÍPADE ZLOŽITÝCH ZÁKLADOVÝCH PODMIENOK A MOŽNOSTI VZNIKU ZOSUNOV JE POTREBNÉ VYKONAŤ PROJEKT ŠPECIÁLNEHO ZAKLADANIA
- ROZSAH DOKUMENTÁCIE JE PODLA DOHODY S INVESTOROM A AUTOROM PROJEKTU
- VŠETKY NEZROVNALOSTI A ZMENY V TECHNICKOM RIEŠENÍ, KTORÉ UDÁVA TÁTO PROJEKTOVÁ DOKUMENTÁCIA JE POTREBNÉ KONZULTOVAŤ SO ZODPOVEDNÝM STATIKOM.

POUŽITÉ MATERIÁLY :

BETÓN (ZÁKLADY): STN EN 206-1 - C20/25-XC2SK)-CL0,4-Dmax16-S3
BETÓN (ŽB, PRVKY): STN EN 206-1 - C20/25-XC1SK)-CL0,4-Dmax16-S3
VÝSTUŽ: STN EN 10080 - B 500 A /10505(R)/
KONŠTRUKČNÁ OCEĽ: S235

LEGENDA:

- S1 ŽB STŮP
- ON OCEĽOVÝ NOSNÍK: HEA300.....88,81kg/m.....dl.=6,25m.....555,063x2=1110,125kg

OBJEKT: HOTEL HELPA		<div>J&D</div> <div>PROJEKT S.R.O.</div>		
AUTOR:	ING. ARCH. DUŠAN BÓK			
PROJEKČNÁ KANC.	J&D projekt, s.r.o., Čajkova 6, 010 01 Žilina www.jdprojekt.sk			
PROFESIA	STATIKA			
ZODP. PROJEKTANT	ING. JAROSLAV OLLAH			
VYPRACOVAL	ING. JAROSLAV OLLAH	<div>ZÁČÍSLO</div> <div>STUPEŇ</div> <div>DÁTUM</div> <div>FORMÁT</div> <div>MIERKA</div>		
NÁZOV STAVBY:	PRESTAVBA: VSTUP DO AREÁLU - AREÁL VOJENČASOVÝCH AKTIVÍT PRE DETI			
MÍSTO STAVBY:	KATASTRÁLNE ÚZEMIE HELPA, p. č. 844			
STAVEBNÍK	ING. HELENA MELKOVÁ, HLAVNÁ č. 63/33, 916 68 HELPA			
OBSAH VÝKRESU	VÝKRES TVARU POCHYTENIA			
		07/2015	2x44	VÝKRES č.
				S-01