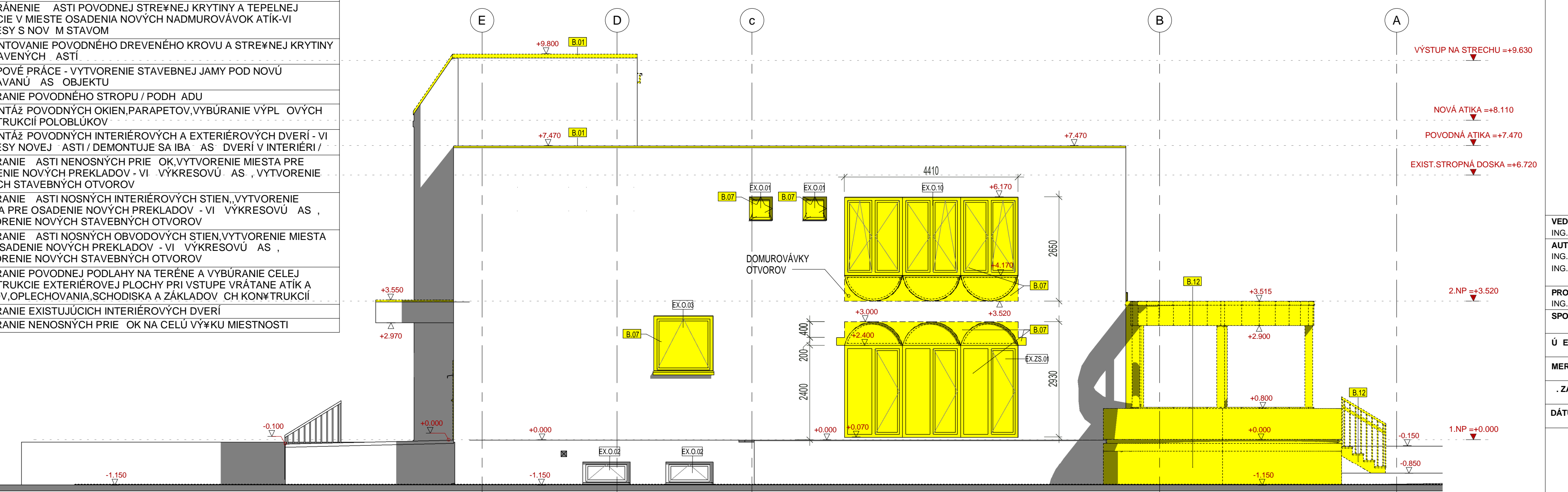
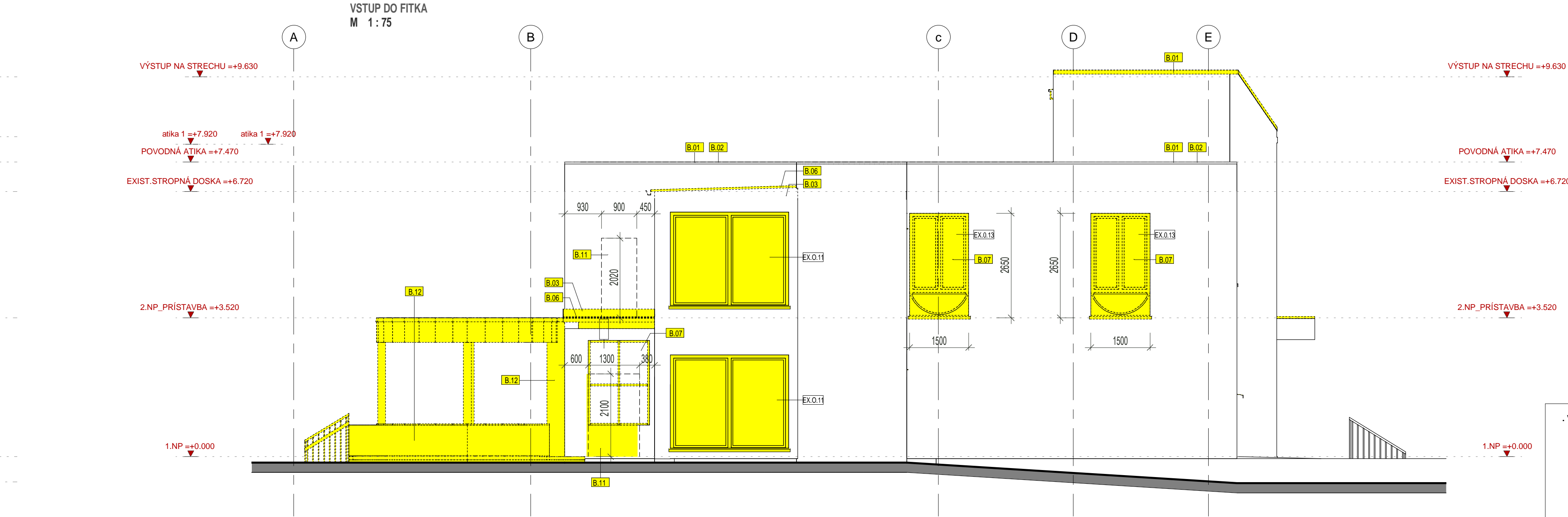


LEGENDA BÚRACÍCH PRÁČ	
OZNAČENIE	POPIS BÚRACÍCH PRÁČ
B.01	DEMONTÁŽ POVODNÝCH KLAMPIARSKÝCH KONŠTRUKCIÍ - STREŠNÉ ŽALUZIE A ZVODY, BLESKOZVODY
B.02	ODSTRÁNENIE STREŠNÝCH POVODNÝCH STREŠNEJ KRYTINY A TEPELNEJ IZOLÁCIE V MIESTE OSADENIA NOVÝCH NADMUROVÁVOK ATÍK-VI VÝKRESY S NOVÝM STAVOM
B.03	DEMONTÁŽ POVODNÉHO DREVENÉHO KROVU A STREŠNEJ KRYTINY PRISTAVENÝCH ČASTÍ
B.04	VÝKOPOVÉ PRÁCE - VYTVORENIE STAVEBNEJ JAMY POD NOVÝ DOSTAVANÝ AS-OBJEKTU
B.06	VYBÚRANIE POVODNÉHO STROPU / PODLAHY
B.07	DEMONTÁŽ POVODNÝCH OKIEN, PARAPETOV, VYBÚRANIE VÝPLŇOVÝCH KONŠTRUKCIÍ POLOBLÚKOV
B.08	DEMONTÁŽ POVODNÝCH INTERIÉROVÝCH A EXTERIÉROVÝCH DVERÍ - VI VÝKRESY NOVEJ ČASTI / DEMONTUJE SA IBA AS- DVERÍ V INTERIÉRI /
B.09	VYBÚRANIE STENY NENOSNÝCH PRIEK, VYTVORENIE MIESTA PRE OSADENIE NOVÝCH PREKLADOV - VI VÝKRESOVU AS- VYTVORENIE NOVÝCH STAVEBNÝCH OTVOROV
B.10	VYBÚRANIE STENY NENOSNÝCH INTERIÉROVÝCH STIEN, VYTVORENIE MIESTA PRE OSADENIE NOVÝCH PREKLADOV - VI VÝKRESOVU AS- VYTVORENIE NOVÝCH STAVEBNÝCH OTVOROV
B.11	VYBÚRANIE STENY NENOSNÝCH OBVODOVÝCH STIEN, VYTVORENIE MIESTA PRE OSADENIE NOVÝCH PREKLADOV - VI VÝKRESOVU AS- VYTVORENIE NOVÝCH STAVEBNÝCH OTVOROV
B.12	VYBÚRANIE POVODNEJ PODLAHY NA TERÉNE A VYBÚRANIE CELEJ KONŠTRUKCIE EXTERIÉROVEJ PLOCHY PRI VSTUPE VRÁTANE ATÍK A STROPNÝCH KONŠTRUKCIÍ, SCHODISKÁ A ZÁKLADOVÝCH KONŠTRUKCIÍ
B.13	VYBÚRANIE EXISTUJÚCICH INTERIÉROVÝCH DVERÍ
B.14	VYBÚRANIE NENOSNÝCH PRIEK NA CELÚ VÝŠKU MIESTNOSTI

ZÁPADNÝ POH. AD. BÚRACIE PRÁCE
M 1:75



STAVBA	Zvýšenie konkurencieschopnosti športovo relaxačného centra spoločnosti Pekarne a cukrarne Rusina spol. s r. o.
AS	ARCHITEKTÚRA
INVESTOR	Pekarne a cukrarne Rusina, spol. s r. o.
VÝKRES	POH. AD. BÚRACIE PRÁCE

. VÝKRESU

17

Ing. arch. Ján KUBINA
architektúra - urbanizmus

VED. ATELIERU
ING. ARCH. JÁN KUBINA
AUTOR NÁVRHU
ING. JURAJ PUNOŠ
ING. ARCH. JÁN KUBINA

PROJEKTANT
ING. JURAJ PUNOŠ
SPOLUPRÁCA

ÚČEL
PROJEKT PRE SP. A. RS

MERITKO
1:75

ZÁKAZKY
757/14

DÁTUM