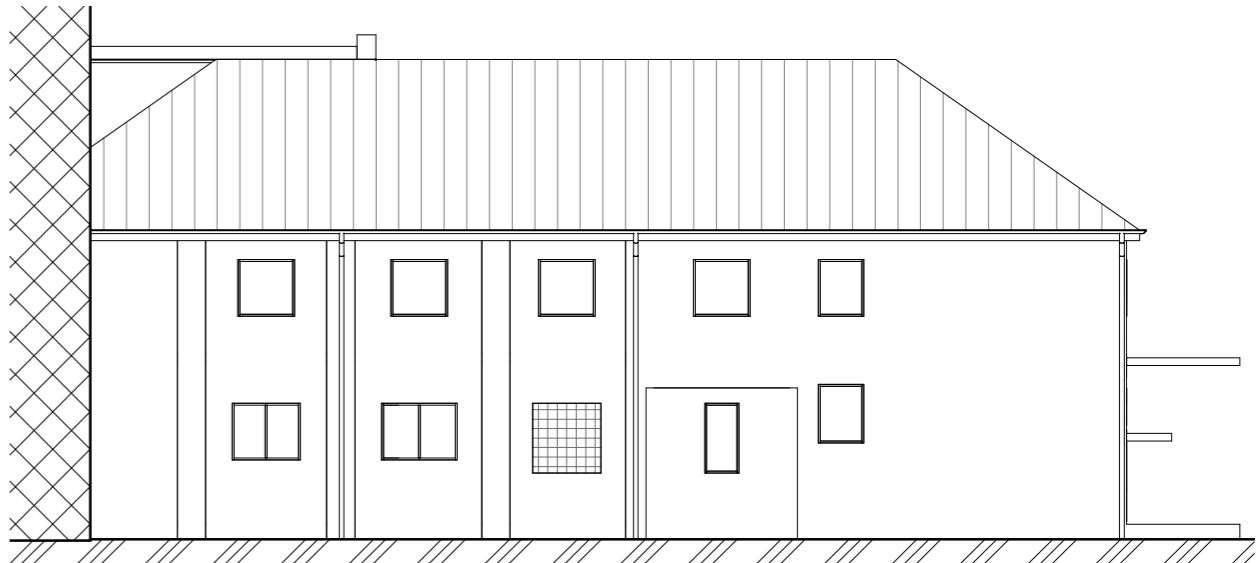
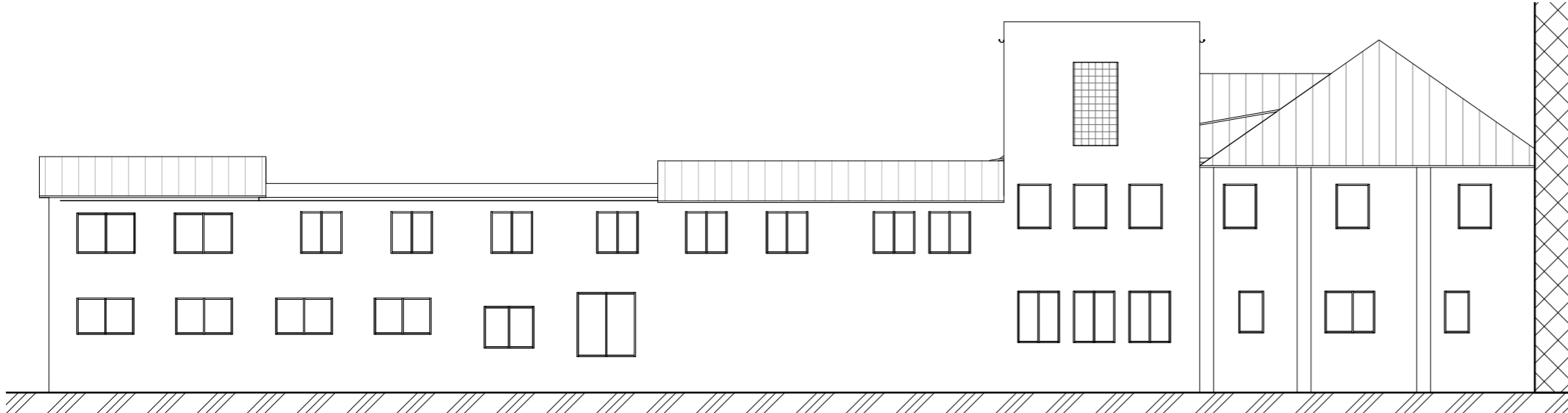




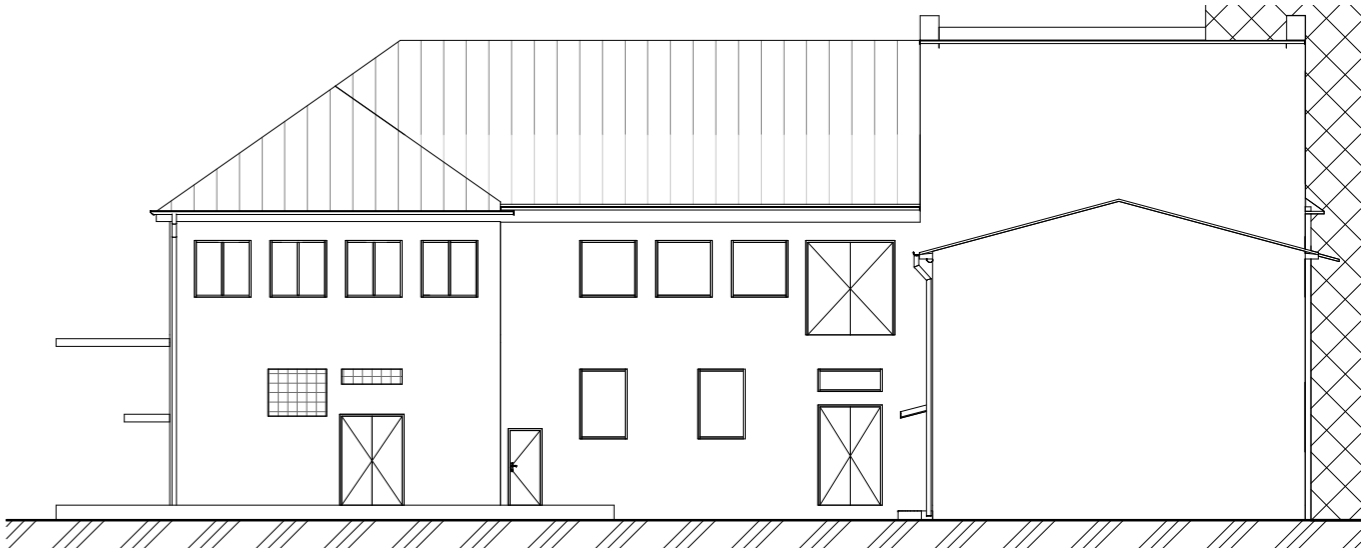
POHLAD SEVEROVÝCHODNÝ



POHLAD JUHOVÝCHODNÝ



POHLAD JUHOZÁPADNÝ



POHLAD SEVEROZÁPADNÝ

UPOZORNENIE:
TENTO VÝKRES JE ORIGINAL A JE CHRÁNENÝ PODĽA § 21, ods. d.) ZÁKONA č. 383/1997 Z.z. - ZMENY DIEĽA A KAŽDÉ POUŽITIE DIEĽA JE PODMIENENÉ UDELENÍM SÚHLASU AUTORA.
DODAVATEĽ STAVBY JE POVINNÝ REALIZOVAŤ PRÁCE PODĽA PLATNÝCH STN, TECHNOLOGICKÝCH, BEZPEČNOSTNÝCH A VÝROBNÝCH POSTUPOV S DODRŽANÍM STN 730424
PRÍPUSTNÉ ROZMEROVÉ ODCHÝLKY. VŠETKY ZMENY, KTORÉ NASTANÚ POČAS REALIZÁCIE STAVEBÝCH PRÁČ A NIE SÚ ZOHLADNENÉ V PS, JE NUTNÉ KONZULTOVAŤ S HIP.
±0,000 = podlaha na 1NP

PROFESIA	ARCHITEKTURA	
HL. PROJEKTANT	ZODP. PROJEKTANT	KRESLIL
Ing. Radovan Mikuláš	Ing.Andrej Čajka	Juraj Fačko
AUTOR:	Ing.Radovan Mikuláš, Juraj Fačko	
STAVEBNÍK	Pekárne a cukrárne RUSINA, spol. s r. o., Matúškova 1637/15, Dolný Kubín 026 01	
STAVBA	SO.01 – OBJEKT ADMINISTRATÍVY A VÝROBY CHLEBA Stavebné úpravy na zvýšenie úspory primárnych energetických zdrojov spoločnosti Pekárne a cukrárne RUSINA spol.s.r.o., Matúškova 1637/15, Dolný Kubín 026 01	STUPEŇ DÁTUM FORMÁT
OBSAH VÝKRESU	SS - Pohľady	PpSK August 2013
		MIERKA 1:200
		Č.VÝKRESU A07

DKA

ateliér

Matúškova 2575, 026 01 Dolný Kubín, dkatelier@dkubin.sk, www.dkatelier.sk