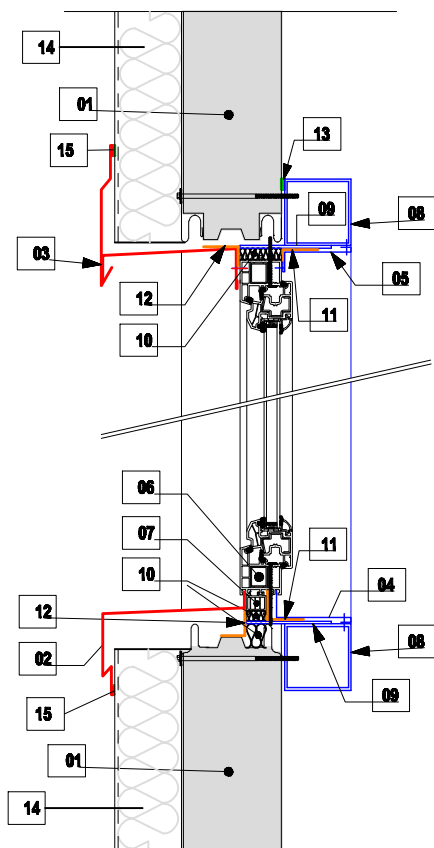


DETAIL OSADENIA OKNA - PARAPET A NADPRAŽIE

MIERKA 1:10




LEGENDA:

- 01 OBVODOVÝ TEPELNO-IZOLAČNÝ POLYURETÁNOVÝ PANEL HR. 120mm
- 02 VONKAJŠÍ PARAPET
- 03 VONKAJŠIE OPLECHOVANIE NADPRAŽIA
- 04 VNÚTORNÉ OPLECHOVANIE PARAPETU
- 05 VNÚTORNÉ OPLECHOVANIE NADPRAŽIA
- 06 OKENNÁ VÝPLŇ
- 07 PODKLADNÝ PROFIL Z PVC PROFILOV
- 08 OCELOVÁ VÝMENA-UZAVRETÝ PROFIL 100/100/4mm
- 09 OCELOVÝ PÁS PRE KOTVENIE OKNA
- 10 PU PENA
- 11 INTERIEROVÁ TESNIACA FÓLIA
- 12 EXTERIEROVÁ TESNIACA FÓLIA
- 13 BUTYLOVÁ PÁSKA
- 14 ZATEPLENIE POLYSTYRÉNOM HR.100 mm + SIEŤKA + OMIETKA
- 15 IZOLAČNÁ PENA

REVÍZIA č.:	DÁTUM:	POPIS ZMENY:
REVÍZIA č.:	DÁTUM:	POPIS ZMENY:

VŠETKY INFORMÁCIE OBSIAHNUTÉ NA TOMTO VÝKRESE SÚ VLASTNÍCTVOM fy BESTIN, s.r.o., ICH POUŽITIE ALEBO ODOVZDANIE TRETEJ OSOBE JE VIAZANÉ NA PÍSOMNÝ SÚHLAS OPRÁVNENÉHO ZÁSTUPCU.

ZODPOVEDNÝ PROJEKTANT:	VYPRACOVAL:	 BESTIN s.p.a. s.r.o. P.O.BOX A-25 040 55 KOŠICE	
ING.LADISLAV PANULIN	ING. JANA ČARNÁ		
INVESTOR:	MIESTO:		
SBAJ INMART,a.s. Duklianská 21, BARDEJOV	BARDEJOV	FORMÁT:	1 A4
AKCIA: REKONŠTRUKCIA A MODERNIZÁCIA VÝROBNEJ HALY -PROJEKT OBNOVY OBALOVÝCH KONŠTRUKCIÍ OBJEKT: VÝROBNÁ PRIEMYSELNÁ HALA		DÁTUM:	05/2014
		STUPEŇ:	TENDROVÁ DOKUMENTÁCIA
OBSAH VÝKRESU: DETAIL OSADENIA OKIEN - PARAPET A NADPRAŽIE		MIERKA:	Č.VÝKRESU: ERGA s.r.o.
		1:10	ST-4 13