

SKLADBA ZATEPLENIA:

Z1 ZATEPLENIE OBVODOVÉHO PLÁŠŤA:

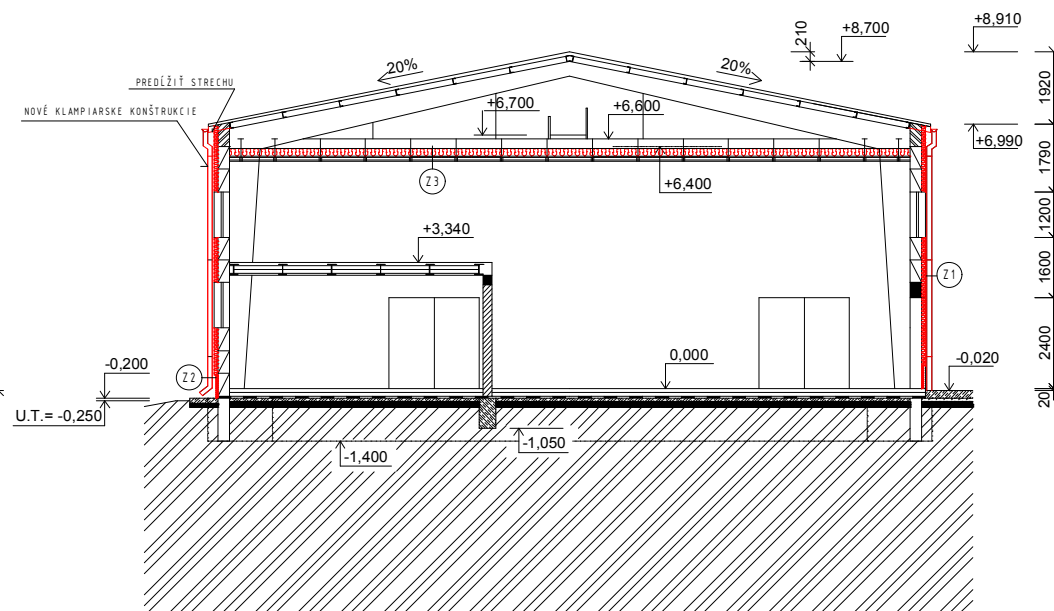
- LEPIACA STIERKA
- POLYSTYRÉN EPS-F hr. 100 mm KOTVENÝ TANIEROVÝMI ROZPERKAMI
- ARMOVACIA STIERKA SO SKLOTEXTILNOU SIEŤKOU
- TENKOVRSŤOVÁ SILIKÁTOVÁ OMIEŤKA hr. 2 mm

Z2 ZATEPLENIE SOKLA TIEN DO ÚROVNE 0,6 m OD PODLAHY:

- LEPIACA STIERKA
- EXTRUDOVANÝ POLYSTYRÉN hr. 50 mm KOTVENÝ TANIEROVÝMI ROZPERKAMI
- ARMOVACIA STIERKA S DVOJNÁSOBNOU ARMOVACOU SIEŤKOU
- SOKLOVÁ SILIKÁTOVÁ OMIEŤKA S PVRCHOVOU ÚPRAVOU MOZAIKA

Z3 ZATEPLENIE PODHEADU

- POLYETYLÉNOVÁ FÓLIA(PAROZÁBRANA)
- ISOVER UNIROL PROFÍ Z+100 mm NA OCELOVEJ PODPORNEJ KONŠTRUKCII



Hlavný inžinier projektu	Ing. Jozef Raček		Ing. Jozef Raček Kajsa II/18 951 41 Lužianky Tel.: 037/778 32 52 Mobil: 0905/151 614	
Zodpovedný projektant	Ing. Jozef Raček			
Vypracoval	Ing. Jozef Raček			
Stavba				
HALA - ZNÍŽENIE ENERGETICKEJ NÁRČNOSTI PREVADZKY APLIKOVANÉHO VÝSKUMU			Profesia	Architektúra
			Dátum	7.2013
			Stupeň	Ohlásenie SÚ
Miesto stavby : Nitra , katastrálne územie Horné Krškany , parc.č.777/7			Mierka	1 : 100
Investor stavby : PANARA s.r.o., Krškanská 21, 949 05 Nitra (IČO 36543411)			Číslo výkresu	Číslo kópie
Obsah výkresu :			A- 03	
CHARAKTERISTICKÉ REZY				