

PÔDORYS 1.NP

1

2

3

4

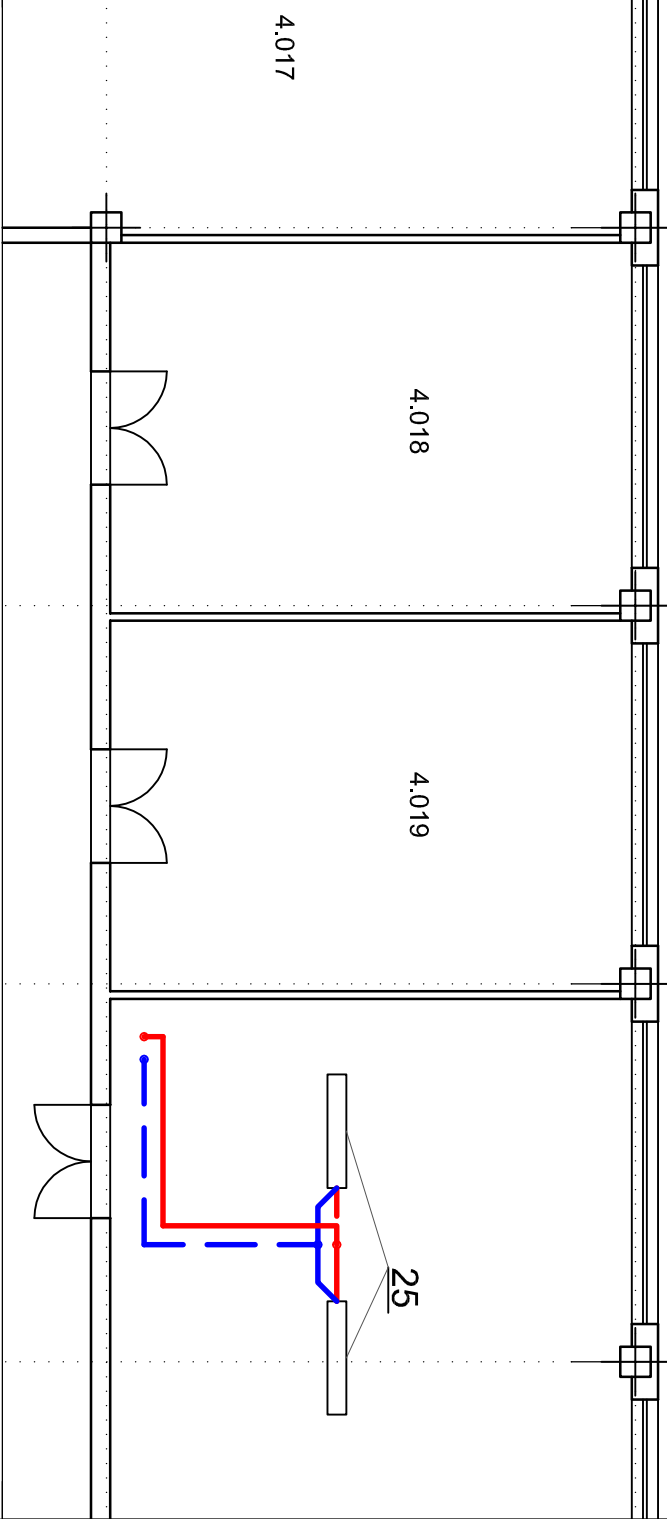
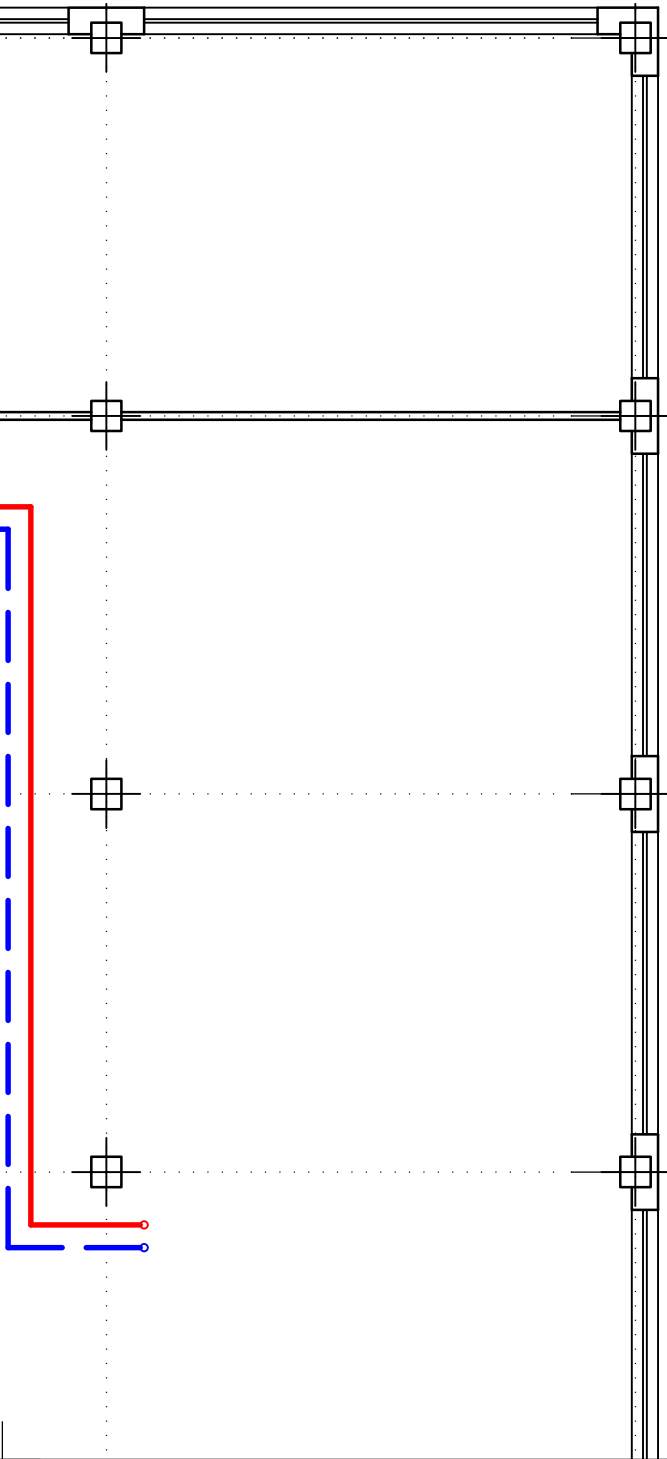
PÔDORYS 2.NP

2

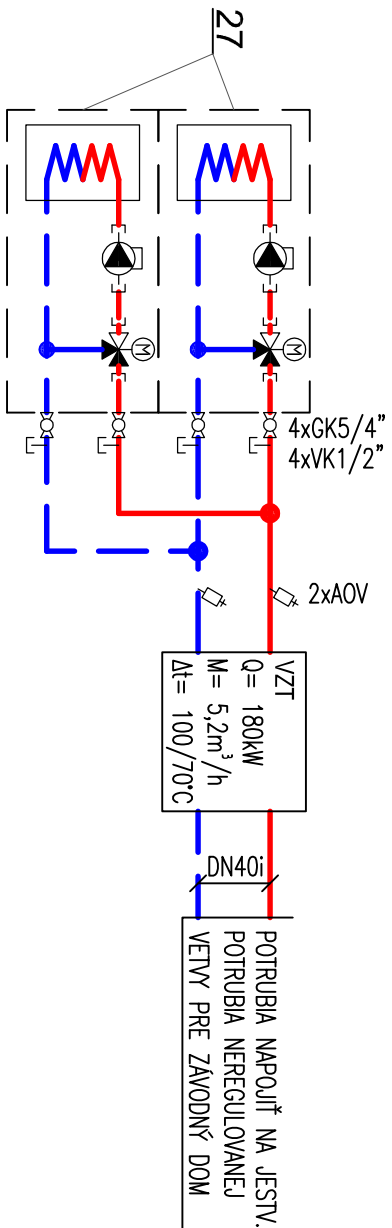
3

4

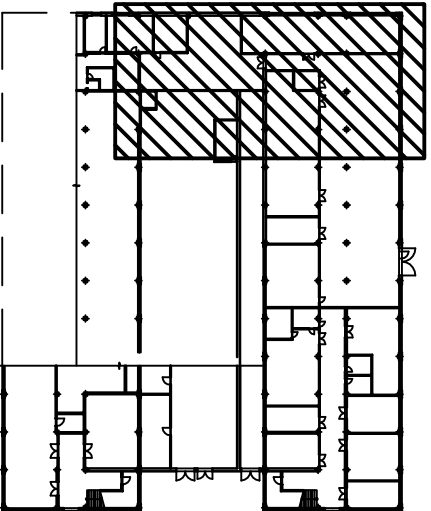
5




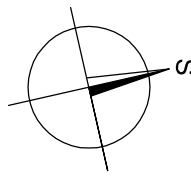
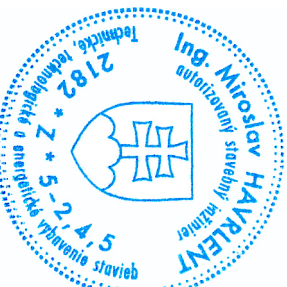
SCHEMA



POZNAMKY:
LEGENDY ZARIADENÍ, ARMATÚR A POTRUBÍ, VIĎ VÝKRES PD-E1-VYK-007



03			
02			
01			
Č.REV.	DÁTUM	PODPIS	VYPRACOVAL

PROJEKTANT ČASŤI PD:		ORIENTÁCIA OBJEKTU:		PEČIATKA, PODPIS:	
					
HLAVNÝ PROJEKTANT:		Ing. M. HAVRLENT			
ZODPOVEDNÝ PROJEKTANT:		Ing. M. HAVRLENT			
VYPRACOVAL:		Ing. M. TUŽINSKÝ			
KONTROLOVAL:		Ing. M. HAVRLENT			

INVESTOR:	TESLA Liptovský Hrádok a.s.	STUPEN:	PD
STAVBA:	MODERNIZÁCIA ZÁSOBOVANIA TEPLOM	ČÍS. ZÁKAZKY:	21 - P - 13
- TESLA Liptovský Hrádok a.s.		DÁTUM:	07 / 2013
DIEL:	E1 - VYKUROVANIE	FORMÁT:	4 x A4
OBJEKT:	SO 3 - HALA V1	DÁTUM REV.:	1 : 100
OBSAH:	SO 3 – PÔDORYS 1.NP, 2.NP, SCHÉMA	ČÍS. REVIZIE:	SADA ČÍSLO:
NÁZOV DIG. SUBORU:	SO3_Hala V1_PD.dwg	ČÍSLO VÝKRESU:	PD - E1 - VYK - 010
		00.A	1