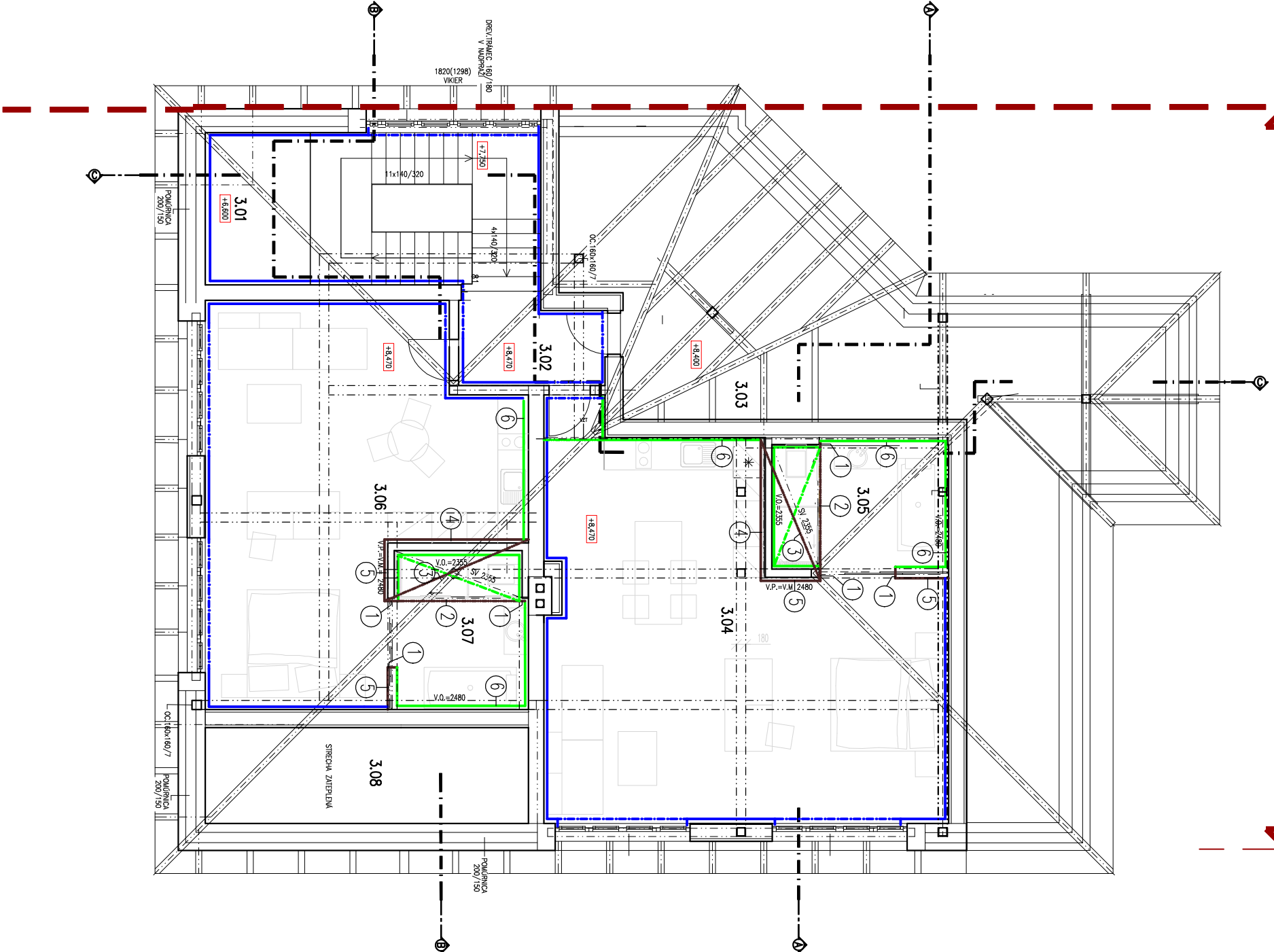


UBYTOVACIA ČASŤ



POZNÁMKA

1. NA CEJÚ BOČNÚ STENU HYGIENICKEJ ČASTI SPRCHY A WC REALIZOVAŤ OTERUVZDORNÝ MATNÝ ANTRACITOVÝ NÁTER NCS 7005 R 50B
2. NA CEJÚ ČELO HYGIENICKEJ ČASTI SPRCHY A WC REALIZOVAŤ OTERUVZDORNÝ MATNÝ ANTRACITOVÝ NÁTER NCS 7005 R 50B
3. NA CEJÚ HORNÚ PLOCHU HYGIENICKEJ ČASTI SPRCHY A WC REALIZOVAŤ OTERUVZDORNÝ MATNÝ ANTRACITOVÝ NÁTER NCS 7005 R 50B
4. NÁTER BIELY + 100 MM OD HORNÉHO ZÁKLOPU A 100 MM OD UKONČENIA CEZ ROH OTERUVZDORNÝ MATNÝ ANTRACITOVÝ NÁTER NCS 7005 R 50B
5. NA CEJÚ VÝŠKU STENY REALIZOVAŤ OTERUVZDORNÝ MATNÝ ANTRACITOVÝ NÁTER NCS 7005 R 50B
6. VODEDOLNÁ STIERKA KÚPEĽNE A KUCHYNSKÁ STENA BUDE REALIZOVANÁ AŽ PO STYK S HRANOU SPÔDNEJ HRANY PODHADU

LEGENDA Miestnosti

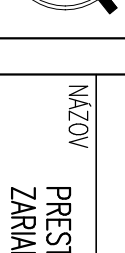
ČÍSLO	NÁZOV MIESTNOSTI	PLOCHA	STRÔP	POZNÁMKA
3.01	SCHODISKO	13,45	SDK-P030	
3.02	CHODBA	5,17	SDK-P030	HLINIK. LIŠTA ANTRACIT
3.03	POYALA	56,22		
3.04	APARTMÁN	50,00	SDK-P030	HLINIKOVÁ SOKOLOVÁ LIŠTA
3.05	HYGIENICKE JADRO	8,67	IMPEG. SDK SDK-P030	VÝŠKA 50 MM
3.06	APARTMÁN	39,00		ANTRACITOVEJ FARBY
3.07	HYGIENICKE JADRO	7,20	IMPEG. SDK SDK-P030	
3.08	PODKROVIE	12,00		
	PLOCHA SPOLU	198,81		

LEGENDA

- | | |
|--|--|
| | oterpuzdomná betonová stierka,napr. STO BETON SVIT resp. pôvodná upravená a zašixovaná omietka |
| | vodeodolná a vodotesná betonová stierka napr. STO BETON SVIT |
| | obklad masivnými horizontálnymi drevenými doskami, olejovaný dub na podklade z latôvky |
| | oterpuzdromý matný antracitový náter NCS 7005 R 50B |
| | faktá deliaca priečka z laminovaných dosiek MAX GRAPHITE GREY 007 resp. KAINDAL Antracit |

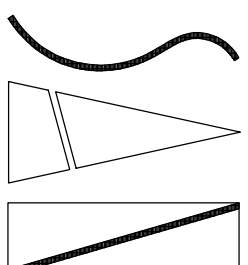
POZNÁMKA

- POVRCHOVÉ ÚPRAVY STIEN A KONKRÉTNÁ REALIZÁCIE TVARU A ROZMEROV PRVKOV VÍD. DOKUMENTÁCIA INTERIERU
- VŠETKY ROZMERY V PROJEKTE JE NUTNÉ PRI REALIZÁCII PRISPOBIŤ REÁLNYM MIERAM A PODMIENKAM NA STAVBE
- VŠETKY DRUHÝ MATERIÁLOV A ICH FAREBNOSŤ PRED ZABUDOVANÍM ODSÚHLASIŤ S HLAVNÝM ARCHITEKTOM

SADA	
SÚRADNICOVÝ SYSTÉM: JTSK VÝŠKOVÝ SYSTÉM: Bpv	
	

AUTOR	ING. L.HOLEŠOVSKÝ, ING.ARCH. K.VYSKUPČOVÁ, ING.ARCH. V.JARABICA	
ZODPOVEDNÝ PROJEKTANT	ING. LUBOMÍR HOLEŠOVSKÝ, ING. ARCH. VLADIMÍR JARABICA	
VYPRACOVAL	ING. ARCH. VLADIMÍR JARABICA	
INVESTOR	RAVENA, s.r.o., CINTORINSKA 31, TOPOLČANKY	

NÁZOV	PRESTAVBA NEVYUŽÍVANÉHO OBJEKTU NA AGROTURISTICKE ZARIADENIE S RELAXOM – CINTORINSKA 33, TOPOLČANKY	
OBSAH	POVRCHOVÉ ÚPRAVY STIEN PODKROVIE – NAVRHOVANÝ STAV	

	
ŽUPNÉ NÁMESTIE 9 949 01 NITRA	
STUPEŇ	REAL
DÁTUM	08/2015
FORMÁT	8x44
ČASŤ	E1.1
STAV/OBJEKT	SO.01
PROFESIA	ARCHITEKTÚRA
Č.PRÍL.:	MIERA
30	1:100