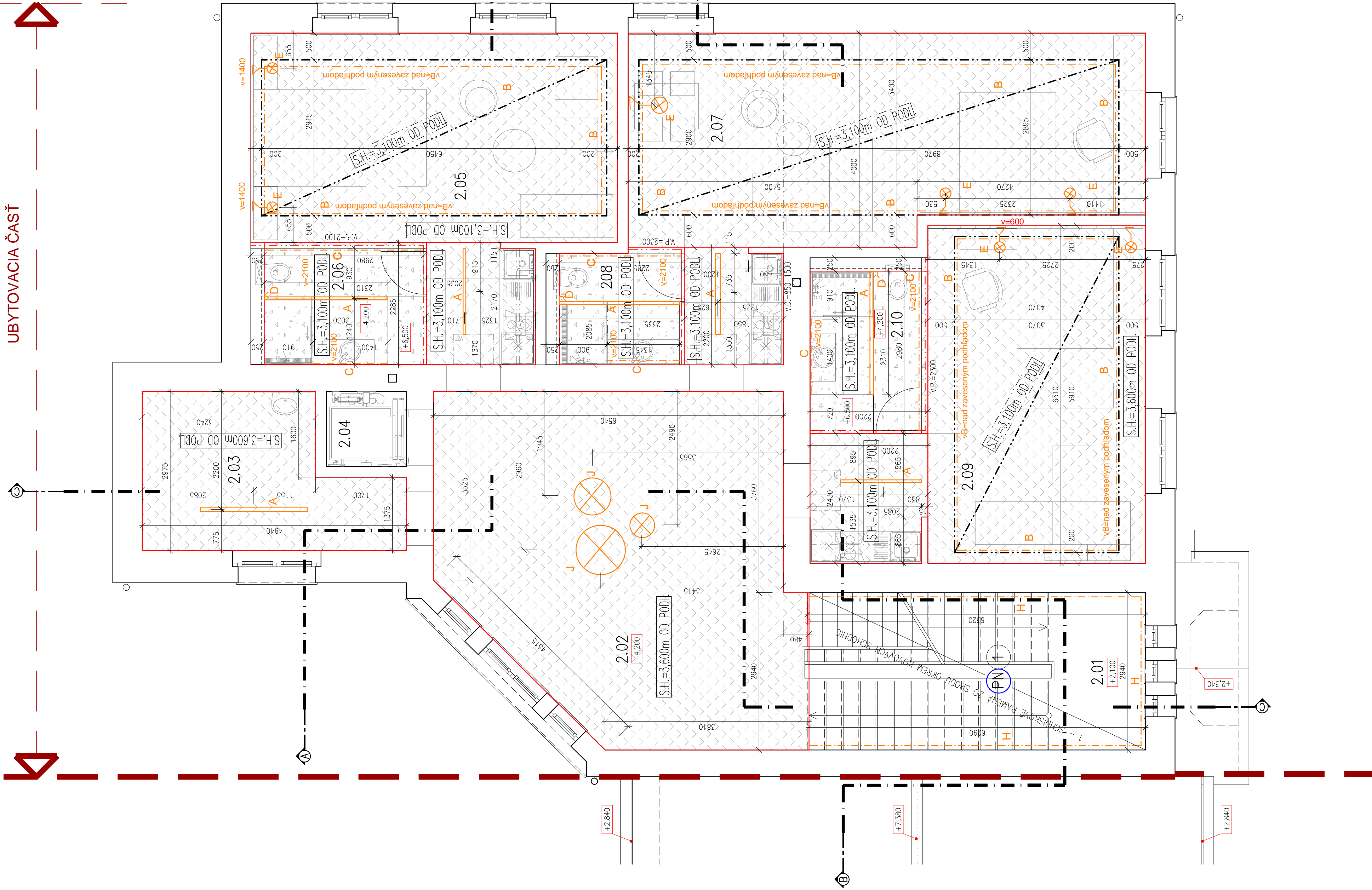


UBYTOVACIA ČASŤ



## LEGENDA MIESTNOSTÍ

Číslo	Názov miestnosti	Plocha	Podlaha	Steny	Strop	Poznámka
2.01	SCHODISKO	19,55	KAMENÉ STUPNE TRAMETNÉ STUPNE	OMIEŤKA	OMIEŤKA	
2.02	HALA	41,22	JESTV. TERAZO DLAŽBA	PT5	OMIEŤKA SDK-P045	
2.03	CHÝŽNA-SKLAD PR.	11,98	GRESOVA DLAŽBA	P5	OMIEŤKA SDK-P045	HLINIK. LÍŠTA ANTRACIT
2.04	VÝŤAH	2,10		OMIEŤKA		
2.05	APARTMÁN	32,14	LIATA PODLAHA	P2	OMIEŤKA, DR.OBKALD MPREG. SDK-P045	
2.06	KÚPEĽNA	5,72	LIATA PODLAHA	P3	OMIEŤKA, DR.OBKALD	
2.07	APARTMÁN	40,80	LIATA PODLAHA	P2	OMIEŤKA, DR.OBKALD SDK-P045	HLINIKOVA SOKLOVA LÍŠTA
2.08	KÚPEĽNA	4,10	LIATA PODLAHA	P3	OMIEŤKA, DR.OBKALD MPREG. SDK-P045	VÝŠKA 50 MM ANTRACITOVEJ FARBY
2.09	APARTMÁN	32,00	LIATA PODLAHA	P2	OMIEŤKA, DR.OBKALD	
2.10	KÚPEĽNA	5,52	LIATA PODLAHA	P3	OMIEŤKA, DR.OBKALD MPREG. SDK-P045	
	PLOCHA SPOLU	195,13				

## LEGENDA SVIETIDIEL

OZN.	POČET (KS)	TPP SVĚTLIDLA + ZNÁČENÍ V DOMUKEKČÍ ELEKTRONSTALÁČA
A	6 ks	LED stropné svietidlo zapustené v sokolarkone
B	58,6 bm	stropné LED svietidlo v Al. liste
C	12,5 bm	LED svietidlo zabudované v Al. liste prísadené na stene
D	3 ks	nástenné vertikálne prísadené, resp. zabudované svietidlo
E	7 ks	nástenné svietidlo s pohyblivým nastavielným ramenom
H	9,24 bm	LED pásik umiestnený na existujúcom kamennom sokli s chodiska v Al. liste
J	3 ks	stropné svietidlo

## LEGENDA MATERIÁLOV

SÁDROKARTONOVÝ PODHLAD PROTIPOŽÁRNÝ S POŽÁRNOU ODOLNOSTÍ 30 MIN SYST. RIGIPS  
ALT. KNAUF SVETLOŠEDÝ NÁTER NCS S 1500-N

# MONTÁŽ PODHLADU PŘEVÉŠ PODLA MONTÁŽNÝCH POSTUPOV A TECHNOLOGICKÝCH PRAVIDEL

SÁDKARTÓNOVÝ PODHLAD IMPREGNOVANÝ A PROTIPOŽIARNY S POŽIARNOU ODOLNOSŤOU 30 MIN SYST. RIGIPS ALT. KNAUF SVETLOŠEDÝ NÁTER NCSS S 1500-N

MIN. STAN. RIADIS ALI. KINAFU SVETLOSEUT NATERKOS S 1304N  
MONTÁŽ PODHLADU PREVĚSO PODLA MONTÁŽNÝCH POSTUPOV A TECHNOLOGICKÝCH PRAVIDEL

SÁDROKARTÓNOVÝ PODKLAD PROTIPOŽIARNY S POŽIARNOU ODOLNOSŤOU 45 MIN SYST. RIGIPS

AL.T. KNAUF SVETLOSDY NÁTER NCS S 1500-N  
MONTÁŽ BOCHI ANU OBESMEH BOBIA MONTÁŽNICH DOSTIHOVAN A TECHNICKÝCH PRAVIDEL

SÁDROKARTÓNOVÝ PODHLAD IMPREGNOVANÝ A PROTIPOŽIARNY S POŽIARNOU ODOLNOSŤOU 45

MIN SYST. RIGIPS ALT. KNAUF SVETLOŠEDÝ NÁTER NCS S 1500-N

SAĐROKARTONOVÝ PODHLAD SYST. RIGIPS ALI. KNAUF SVETLOŠEDÝ NÁTER NCS S 1500-N

# MONTÁŽ PODHLADU PREVĚSOV PODLA MONTÁŽNÝCH POSTUPOV A TECHNOLOGICKÝCH PRAVIDEL

IMPRECIZOVANÝ SÁDROKARTONOVÝ PODIAD SYST. RIGIPS AL T KNAUF SVETI OŠEŇÝ NÁTER NCS S. 1500N

IMPREGNOVANÝ SAURUKAROVÝ PODHLAD SYST. RIGIPS ALI. KNAUF SVELOUSEJ NÁTERU

— — — — —

**PODHLAD VYSLADNÝ Z PŮVODNÝCH DŘEVENÝCH PARKIET KTORÉ BUDÚ NALEPÉNÉ NA PODKLADNEJ DOSKE KTORÁ**

• BUDE UKOTVENÁ K JOKL RÁMU S PREDPRIPRAVENÝMI UCHYTIAMI NA ZÁVESENIE. PRED ZÁVESENÍM SA NALEPNÉ PARKETY PREBRÚSIA

A NALAKUJÚ TRASPARENTNÝM LAKOM. TVAROVÉ RIŠENIE A KOTVENIE VIŠ VÝKRES Č. 37

VĚSTVA MOCNĚNĚ SPECIÁLNĚ DBÁNA VÍNO NE VEDEME V OBČESTNOST BUDUJÍCÍ ODVAŽNĚ DOŽIVNĚNÍ MÝSLI

VŠETKY NOSNÉ OČELOVÉ PRVKY V PRIESTORE BUDU OPATRENE POZIARNYMI MATERIAMI + PRIZNÁVÉ OČELOVÉ PRVKY V INTERIERY BUDÚ NÁTRETÉ ODTIEŇOM ATRACITOVÉ FARBY

PRÍZNANÉ ÚČELOVE PRÍKRY V INERIERY BUDU NÁIKRE E OUIENOM AIRACITIOVEJ FARBY

VŠETKY DREVENÉ KONŠTRUKČIE KROVU PRIZNANÉ V INTERIÉROCH BUDÚ NATRETÉ OKREM POŽIARNEHO NÁTERU S ODTIEŇOM KAMENÝ DUB


PN  
NAVRHOVANÉ SVETIDLA

1

PN

1

PRO P NATRIĚ SVETLOŠEDÝM NÁTEROM NCS S 1500-

SAIDA	SÚRADNICOVÝ SYSTÉM: JTSK VŠKOVÝ SYSTÉM: BpV		
-------	--	---	--

AUTOR	ING. L.HOLEŠOVSKÝ, ING.ARCH. KYSKUPČIOVÁ, ING.ARCH. V.JARABICA	
ZODPOVEDNÝ PROJEKTANT	ING. LUBOMÍR HOLEŠOVSKÝ, ING. ARCH. VĽADIMÍR JARABICA	
VYPRACOVÁVAL	ING. ARCH. VĽADIMÍR JARABICA	
INVESTOR	RAVENA, s.r.o., CINTORINSKÁ 31, TOPOĽČANKY	
NÁZOV	PRESTAVBA NEVYUŽÍVANÉHO OBJEKTU NA AGROTURISTICKÉ ZARIADENIE S RELAXOM – CINTORINSKÁ 33, TOPOĽČANKY	
OBSAH	PÔDORYS POSCHODIA (2.NP) PODHLADY – NÁVRHOVANÝ STAV	

