

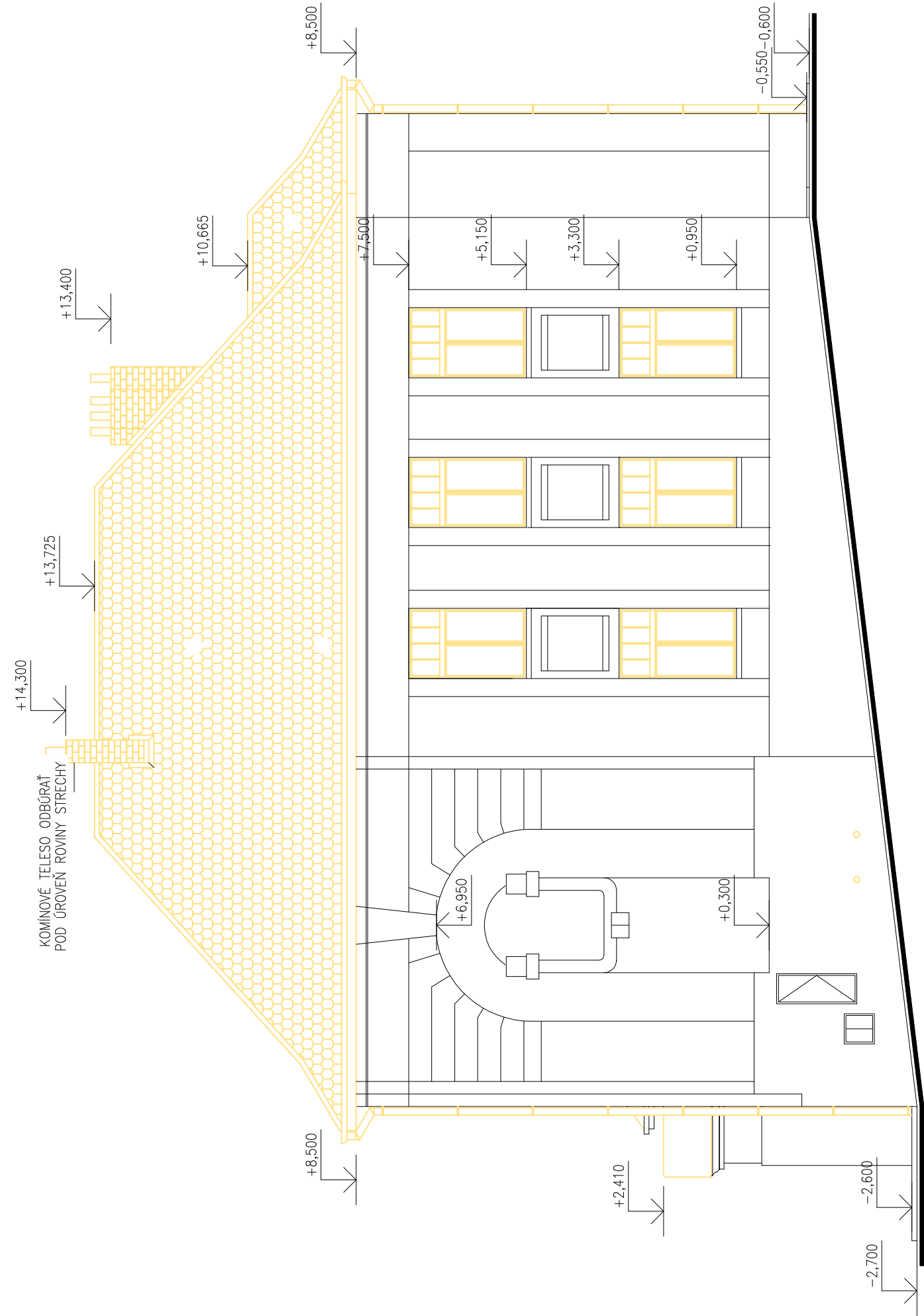
POHLAD JUHOVÝCHODNÝ

LEGENDA

- KONŠTRUKCIE A PRVKY NAVRHNUTÉ NA VYBÚRANIE
- KONŠTRUKCIE A PRVKY NAVRHNUTÉ NA DEMONTÁŽ A VYBÚRANIE

POZNÁMKY

ODSTRÁNIŤ PÔVODNÉ PRÍPOJNÉ VZDUŠNÉ VEDENIA A POVRCHOVÉ ROZVODY EI – PRED DEMONTÁŽOU ZABEZPEČIŤ ODPOJENIE ROZVODOV ZO SIETE. NA STRECHE DEMONTOVAŤ KERAMICKÚ KRYTINU A VŠETKY KLAMPIARSKÉ PRVKY A KONŠTRUKCIE VRÁTANE LATOVANIA. KOMINOVÉ MURÍVA VYBÚRAŤ AŽ PO ÚROVEŇ PODLAHY POVALOVÉHO PRIESTORU, VYZNAČENÝ KOMIN ODBÚRAŤ POD ÚROVEŇ STRECHY. NA VÝŠŠEJ ČASTI OBJEKTU DEMONTOVAŤ KROV. DEMONTOVAŤ OKENNÉ VÝPLNE.



POH?AD SEVEROVÝCHODNÝ – PÔVODNÝ STAV

±0,000 = 236,10 m.n.m. – ÚROVEŇ PODLAHY VSTUPNEJ HALY NA PRÍZEMÍ (1. N.P.)

SADA
SURADNICOVÝ SYSTÉM: JTSK VÝŠKOVÝ SYSTÉM: Bpv

--	--	--	--

AUTOR	–	ING. LUBOMÍR HOLEŠOVSKÝ, ING. ARCH. VLADIMÍR JARABICA
ZODPOVEDNÝ PROJEKTANT	ING. ARCH. VLADIMÍR JARABICA	
VYPRACOVAL	RAVENA, s.r.o., CINTORÍNSKA 31, TOPOLČIANKY	
INVESTOR		
NAZOV	PRESTAVBA NEVYUŽÍVANÉHO OBJEKTU NA AGROTURISTICKÉ ZARIADENIE S RELAXOM – CINTORÍNSKA 33, TOPOLČIANKY	
OBSAH	POHLADY JV, SV – BÚRACIE PRÁCE	

	ŽUPNÉ NÁMESTIE 9 949 01 NITRA		REAL
	STUPEŇ	08/2015	18x44
	DÁTUM	FORMÁT	ČASŤ
	STAV OBJEKT	SO.01	E1.1
	PROFESIA	ARCHITEKTÚRA	
Č.PRIŁ.: 09	MERKA	1:100	