

Prierez: D102H

Norma: EN 1992-1-1

Betón: C16/20 $f_{ck}=16,0$ MPa $f_{ctm}=1,90$ MPa $E_{cm}=29000$ MPa

Oceľ: 10505 R $f_{yk}=490$ MPa $E_s=200000$ MPa

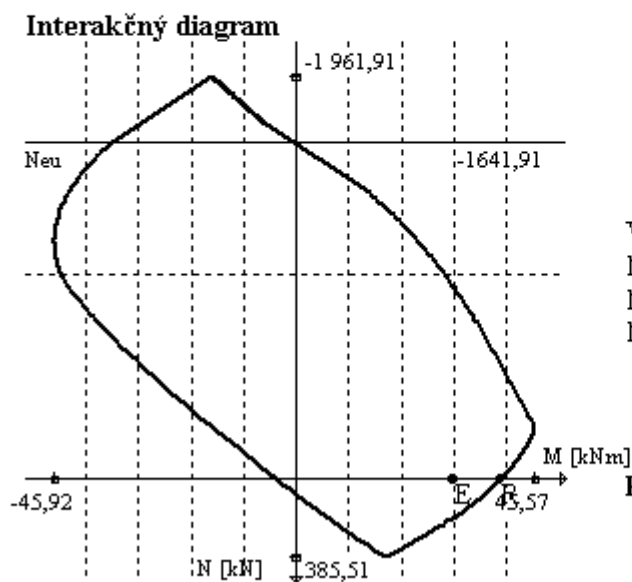
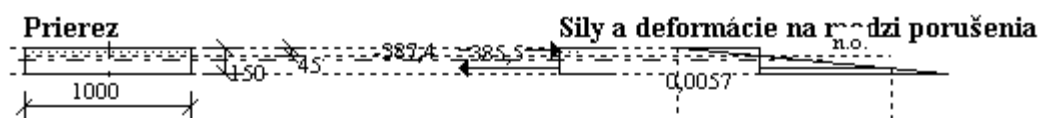
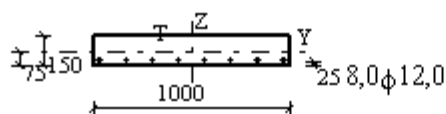
Súčiniteľ: $\gamma_c=1,500$ $\gamma_s=1,150$ $\alpha_{cc}=1,000$

Zat'azenie: $N_{Ed}=0,00$ kN $M_{Ed}=30,00$ kNm

Prierez: $A_b=0,150$ m² $A_s=904,8$ mm² $d=0,119$ m $z_b=0,101$ m

Pozdĺžna výstuž: (z - vzdialenosť ťažiska radu výstuže od spodného okraja prierezu)

8 x $\phi 12,0$ $z = 31$ mm $A_s = 904,8$ mm² $t_s = 134,0$ mm



Využitie: 77,10%

$N=0,00$ kN

$N_{Ed}=0,00$ kN

$N_{Rd}=0,00$ kN

$M=30,00$ kNm

$M_{Ed}=30,00$ kNm

$M_{Rd}=38,91$ kNm

Prierez vyhovuje !

Concrete EC2 (c)2009