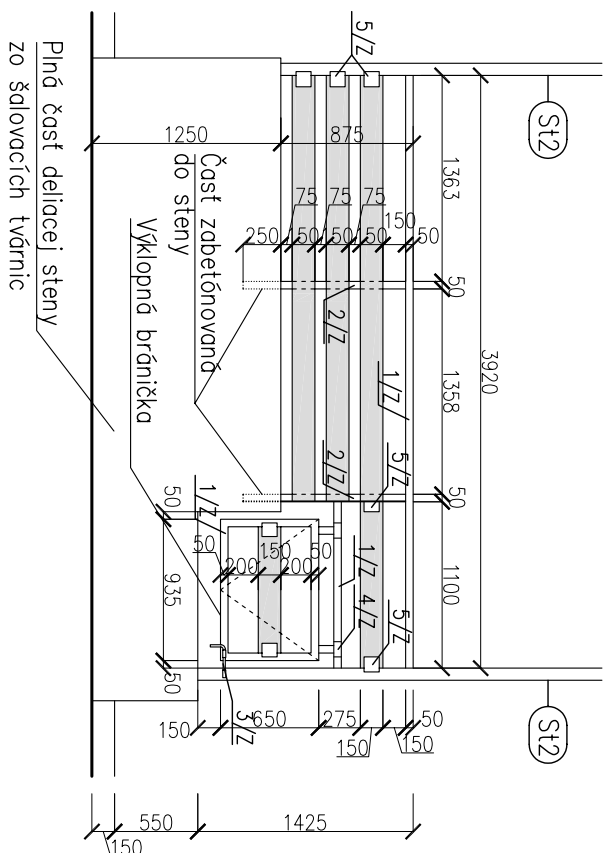
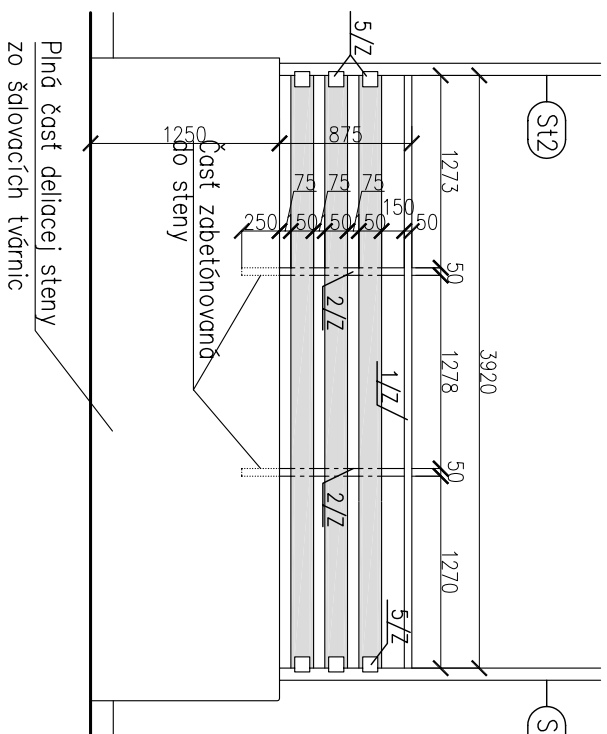


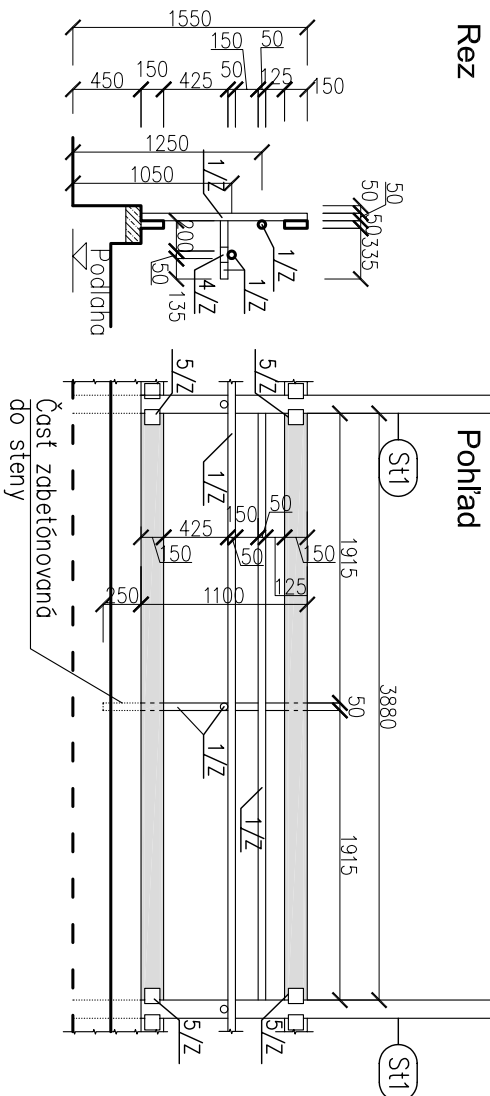
DS1 - VRCHNÁ ČASŤ DELIACEJ STENY



Ds2 - VRCHNÁ ČASŤ DELACEJ STENY



KZ - KRMNA ZÁBRANA



D51

OZN.	POPIS	HMOTNOST kg/m	DL'ZKA m/m2	Σ HMOTNOST kg
1/2	BEŽŠVIKOVÁ RÚRA TR. Ø 48,3 x 2,9 mm	3,25	8,49 m	27,593
2/2	UHOLNIK L 50/50/5 mm	3,77	2,15 m	8,105
3/2	BRANOVÝ ZASTRČ	–	1 ks	–
4/2	BEŽŠVIKOVÁ RÚRA TR. Ø 57,0 x 2,9 mm	3,87	2x0,1 m	0,774
5/2	OCEL'OVÁ PÁSOVINA 100 x 5 mm	3,93	7x0,10 m	2,751

CELKOM 5x39,223 = 196,115 kg

Výplň deliacej steny budú tvoriť ohoblované fošne hr. 50 mm a š. 150 mm dl.: 2,82m (5x3ks=15 ks), 1,1m (5x1ks=5 ks) a 0,85 m (5x1ks=5 ks), celkom: 0,39 m³. Kotvenie fošín bude pomocou pozink. skrutiek so šesťhrannou hlavou M6x65 mm a podložky + matice (2 ks/na každý konec fošne, a 2ks v strede fošne dl. 2,82 m).

Ocel' 11 373

Oceľová konštrukcia je celozváraná

Všetky prvky ok : 1 x náter základný + 2 x krycí náter

Výrobná skupina "B" (STN 73 2601)

Výrobná skupina "B" (STN 73 2601)

Poznámka: Skutočné rozmery otvoru namerať priamo na stavbe !!!

D52

OZN.	POPIS	HMOTNOST kg/m	DLŽKA m/m2	Σ HMOTNOST kg
1/2	BEŽVIKOVÁ RÚRA TR. Ø 48,3 x 2,9 mm	3,25	3,92 m	12,74
2/2	UHOJNIK L 50/50/5 mm	3,77	2,15 m	8,105
5/2	OCEL'OVÁ PASOVINA 100 x 5 mm	3,93	6x0,10 m	2,358
				23,203 kg/ks
CELKOM 1x23,203 = 23,203 kg				

CELKOM 1x23,203 = 23,203 kg

Výřih deliacej steny budú tvoriť obhlobované fošne hr. 50 mm a š. 150 mm dl.: 3,92m (1x3ks=3 ks), celkom: 0,09 m³
Kotvenie fošni bude pomocou pozink. skrutiek so šesťhrannou hlavou M6x65 mm + podložky + matice (2 ks/no každý
konec fošne, a 2ks v strede fošne).

konec fošne, a 2ks v strede fošne).

Ocel' 11 373

Oceľová konštrukcia je celozváraná

Všetky prvky ok : 1 x náter základný + 2 x krycí náter

Yýrobná skupina "B" (STN 73 2601)

Poznámka: Skutočné rozmery otvoru namerať priamo na stavbe !!

KN

OZN.	POPIS	HMOTNOST kg/m	DLŽKA m/m2	Σ HMOTNOST kg
1/2	BEŽŠVIKOVÁ RÚRA TR. Ø 48,3 x 2,9 mm	3,25	10,500 m	34,125
4/2	BEŽŠVIKOVÁ RÚRA TR. Ø 57,0 x 2,9 mm	3,87	3x0,1 m	1,161
5/2	OCEL'OVÁ PÁSOVINA 100 x 5 mm	3,93	6x0,10 m	2,358
				37,644 kg/ks
CELKOM 13x37,644 = 489,572 kg				

Spodnú a vrchnú časť budú tvoriť obhobované tošne hr. 50 mm a š. 150 mm dl.: 3,68m (13x2x8s=26 ks) celkom: 0,76 m³. Kotevnenie tošní bude pomocou pozíňk. skrutiek so šesťhrannou hlavou Mx65 mm (Mx6x15 mm) + podložky + matice (2 ks/nakazový konec tošne, a 2ks v strede – skrutky Mx6x15).

Ocel' 11 373

Ocel'ová konštrukcia je celozváraná

Všetky prvky ok : 1 x náter základný + 2 x krycí náter

Yýrobná skupina "B" (STN 73 2601)

Poznámka: Skutočné rozmery otvoru namerať priamo na stavbe !!!

Zodpovedný projektant	Ing.arch. KRIŽOVÁ Katarína	
Vypracovala	PROT&TARCH – Ing.arch. TÓTHOVÁ Žofia	
Investor	SS – GROUPE s. r. o., Pleš č.88	
Stavba	MAŠTÁLE pre HD	
Pleš, parc.č.: 425/5,9 x 318/1, 319, 321/1		
Objekt	SO-02: Maštal pre HD – zberný dvor p.č. 318/1,319,321/1	
Obsah	Výpis ZK – deliace steny a krmna zadržana	
Mierka	1:50	Č.výkr. 8