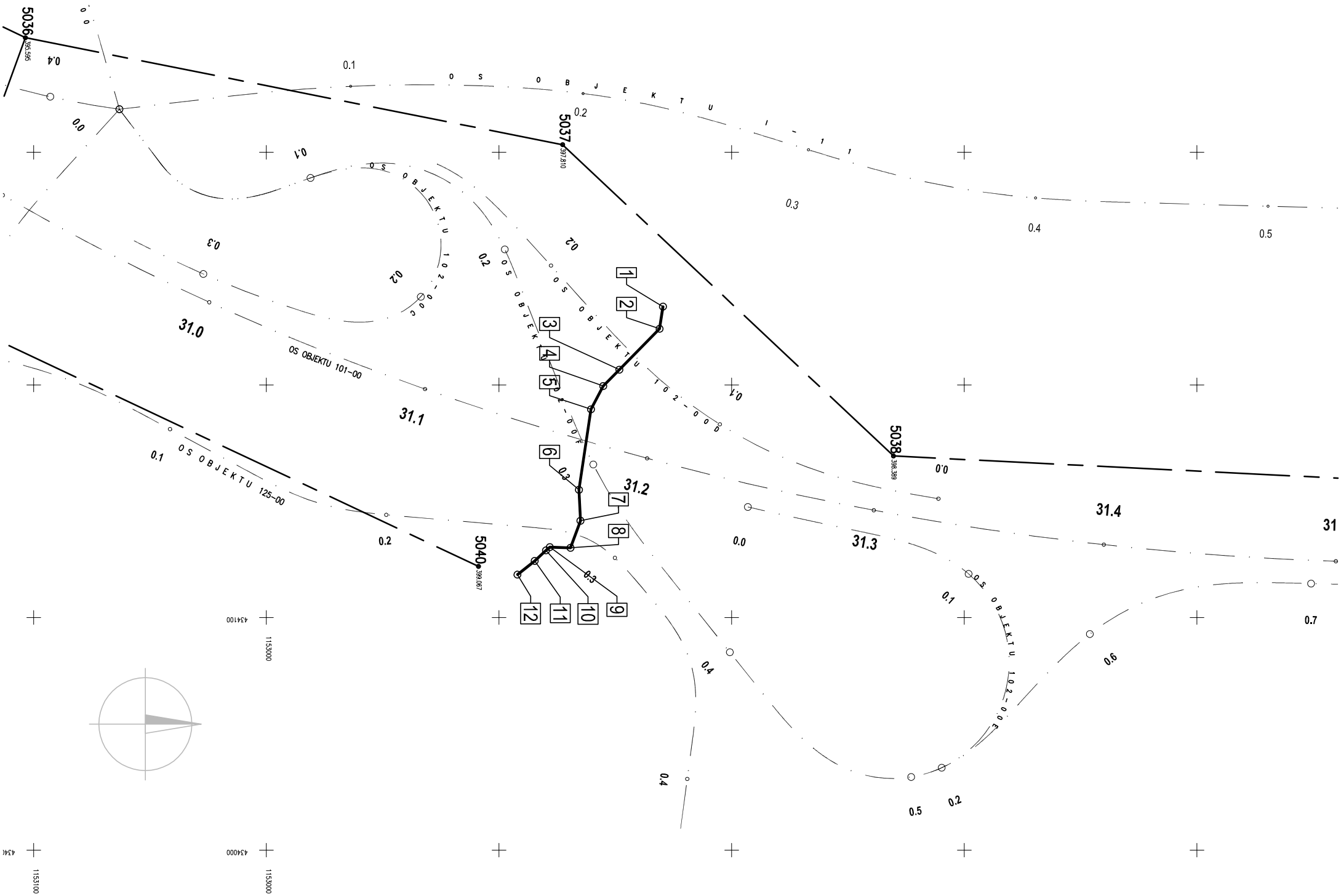


VYTYČOVANÉ BODY				
BOD Č.	Y	X	h	POZNÁMKA
1	434 233.65	1 152 829.54		Jestvujúca TS
2	434 224.13	1 152 831.00		Chránička - začiatok
3	434 206.53	1 152 848.29		Chránička - koniec
4	434 199.51	1 152 855.22		Lomový bod trasy
5	434 189.51	1 152 860.48		Chránička - začiatok
6	434 154.89	1 152 865.67		Chránička - koniec
7	434 141.60	1 152 865.00		Chránička - začiatok
8	434 129.94	1 152 869.28		Chránička - koniec
9	434 130.24	1 152 878.17		Lomový bod trasy
10	434 128.85	1 152 879.83		Chránička - začiatok
11	434 124.30	1 152 884.69		Chránička - koniec
12	434 118.42	1 152 892.08		Jestvujúci JB



ZOZNAM SÚRADNÍČ A VÝŠOK VYTYČOVACEJ SIETE			
Číslo bodu	Y [m]	X [m]	H [m]
5036	434 349,261	1 153 103,586	395,595
5037	434 303,275	1 152 872,669	397,810
5038	434 169,444	1 152 730,472	398,389
5040	434 121,990	1 152 908,842	399,067

KATASTRÁLNE ÚZEMIE: KRÁSNO NAD KYSUCOU

DOPRAVOPROJEKT

valbeek

ZDRUŽENIE Kysucké Nové Mesto-Oščadnica

SÚRADNICOVÝ SYSTÉM		VÝŠKOVÝ SYSTÉM		TRIEDA PRESNOSTI			
S – JTSK		Bv		3. TP			
VYPRACOVAL P.KOVAL		ZODP.PROJEKTANT P.KOVAL		HLIŇ. PROJEKTU ING.I.BEKEČ			
KONTROLOVAL ING.J.ČERNÝ		OKRES (OBVOD) STAVBY KYSUCKÉ NOVÉ MESTO, ČADCA					
OBJEDNÁVATEĽ NÁRODNÁ DIAĽNIČNÁ SPOLOČNOSŤ, a.s., BRATISLAVA							
<div><div><div><div><div><div>DIAĽNICA D3</div><div>KYSUCKÉ NOVÉ MESTO - OŠČADNICA</div></div></div><div><div>OBJEKT : PRELOŽKA 0.4 KV VEDENÍ, km 31.240 D3</div><div>VYTYČOVACÍ VÝKRES</div></div></div></div></div>						<div><div></div><div>DOPRAVOPROJEKT, a.s. DIVÍZIA ZVOLEN BRATISLAVA 960 01 Zvolen, M.R.Štefánik 4/724</div></div> <div><div>STUPEŇ</div><div>DSP</div><div>FORMÁT</div></div> <div><div>2 A4</div></div>	
DATUM		Č. ZÁKAZKY					
08.2010		6575-05					
MIERKA		Č. ARCH.					
1:2000		753					
Č. VÝKRESU		Č. SÚPRAVY					
5							

D8
638-00