

LEGENDA:

- jestvujúce vedenie – ostáva
- jestvujúce vodiče – prešponovať
- Nové vedenie

- Zameraný terén a objekty
- Projektované komunikácie

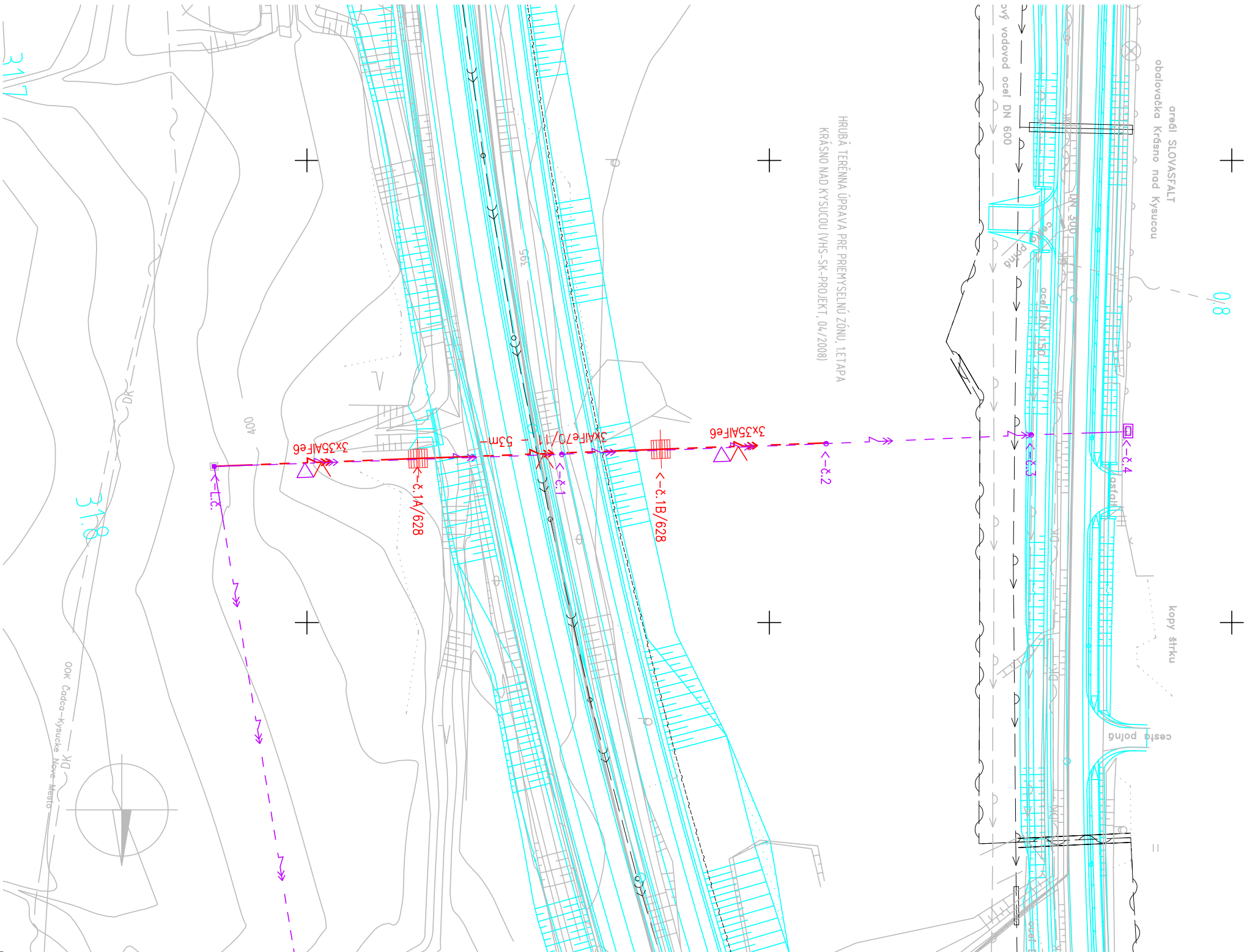
Projektované siete

- Elektrické vedenie NN
- Elektrické vedenie VN
- Elektrické vedenie VVN
- Elektrické vedenie VO
- Telekomunikačné a diaľkové káble
- Plynovod
- Kanalizácia
- Vodovod
- Hrniec

POZNÁMKY :

- Prúdové a napätové sčítania:
- Ochrana pred úrazom elektrinou:
- V normálnej prevádzke:
- Pri poruche:
- Účtenie vonkajších vplyvov:
- Skupen dôležitosti dodávky elektrickej energie:
- Druh el. zariadenia (vzhľadom na ZL):

- IT-322 kV, 50 Hz
- Rozvodná sieť s prvým výstupom
- izoláciou, polohou
- samočinným odpojením od zdroja
- Podľa protokolu (SIN 332000-5-51)
- 3. stupen (SIN 341610 81610)
- Výhradne elektrické zariadenie skupiny A
- vysoká meta dnoženia.



Číslo stožiaru	Typ stožiaru	Typ hlavy	Výzbroj	Izolatory VZL 5/450 VPo180/0,8a	Poznámka
L.č.113/114	0 16,5/...	HS8	A2,A3,A2	polokotv JK-JK/JK	Pôvodný – bez zmeny
1	JB 12/6	LK		DN	Pôvodný – demontovať
1A/628	N 15/20	HS10	A3	JK/DK	Nový
1B/628	N 18/20	HS10	A3	DK/JK	Nový
2	JB 10,5/6	LK		JN	Pôvodný – bez zmeny
3	JB 10,5/10	Odpojovateľ	UVO 22	JK/DK	Pôvodný – bez zmeny
113 TS Slovosťait	PTS			DK	Pôvodná – bez zmeny

KATASTRÁLNE ÚZEMIE: KRÁSNO NAD KYSCOU

ZDRUŽENIE Kysucké Nové Mesto-Oščadnica

**DOPRAVOPROJEKT**

voľba

SÚRADNICOVÝ SYSTÉM		VÝŠKOVÝ SYSTÉM		TRIEDA PRESNOSTI	
S – JTSK		Bv		3. TP	
VPRACOVANÉ		ZODP. PROJEKTANT		HLINÍŽ. PROJEKTU	
P. KOVAL		P. KOVAL		ING. I. BEKEČ	
KONTROLOVAL		OKRES (OBVOD) STAVBY			
ING. Š. KOZELNICKÝ		KYSUCKÉ NOVÉ MESTO, ČADCA			
OBJEDNÁVATEĽ					
NÁRODNÁ DIAĽNIČNÁ SPOLOČNOSŤ, a.s., BRATISLAVA					
DIAĽNIČNICA D3					
KYSUCKÉ NOVÉ MESTO - OŠČADNICA					
OBJEKT : PRELOŽKA 22 KV PRÍPOJKY, km 31,805 D3					
SITUÁCIA					
DOPRAVOPROJEKT, a.s.		BRATISLAVA			
DIVÍZIA ZVOLEN		960 01 Zvolen, M.R.Štefánik 4724			
STUPEŇ		DSP		FORMÁT	
A4					
DATUM		08.2010		Č. ZKAZKY	
6575-05					
MIERKA		1:1000		Č. ARCH.	
753					
Č. VÝKRESU		3		Č. SPRÁVY	

D8  
628-00