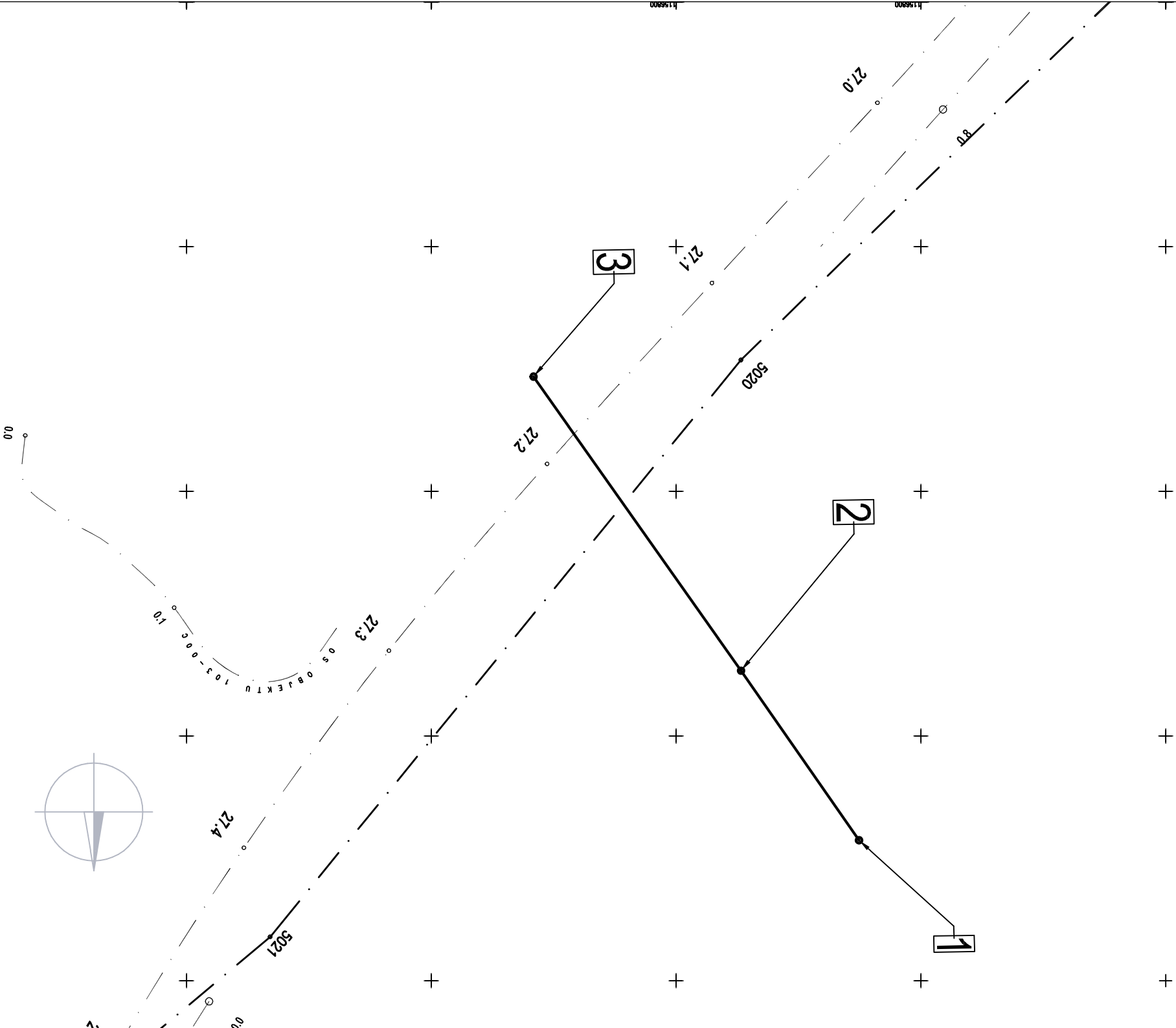


VŤYČOVANÉ BODY			
BOD Č.	Y	X	POZNÁMKA
1	435 074,74	1 156 457,37	podp. bod jeřtv.
2	435 026,53	1 156 526,70	nový podp. bod č.1a
3	434 941,77	1 156 646,85	nový podp. bod č.2a



KATASTRÁLNE ÚZEMIE: KRÁSNO NAD KYSUCOU

ZDRUŽENIE Kysucké Nové Mesto-Oščadnica

SÚRADNICOVÝ SYSTÉM S – JTSK	VÝŠKOVÝ SYSTÉM BpV	TRIEDA PRESNOSTI 3. TP	 DOPRAVOPROJEKT, a.s. DIVÍZIA ZVOLEN BRATISLAVA 960 01 Zvolen, M.R.Štefánikovo 4724
VYPRACOVAL ING.Š.KOZELNICKÝ	ZODP.PROJEKTANT ING.Š.KOZELNICKÝ	HLINŤ.PROJEKTU ING.I.BEKEČ	
KONTROLOVAL ING. J. ČERNÝ	OKRES (OBVOD) STAVBY KYSUCKÉ NOVÉ MESTO, ČADCA		
OBJEDNÁVATEĽ NÁRODNÁ DIAľNIČNÁ SPOLOČNOSŤ, a.s., BRATISLAVA			
<div>DIAľNICA D3 KYSUCKÉ NOVÉ MESTO - OŠČADNICA</div>			
OBJEKT : PRELOŽKA 22 KV PRÍPOJKY MICHALKOVCI, km 27,2 D3			
VŤYČOVACÍ VÝKRES			
STUPEŇ DSP			FORMÁT 2 A4
DATUM 08.2010			Č. ZÁKAZKY 6575-05
MIERKA 1:2000			Č. ARCH. 753
Č. VÝKRESU 5			Č. SÚPRAVY

D.8
619-00