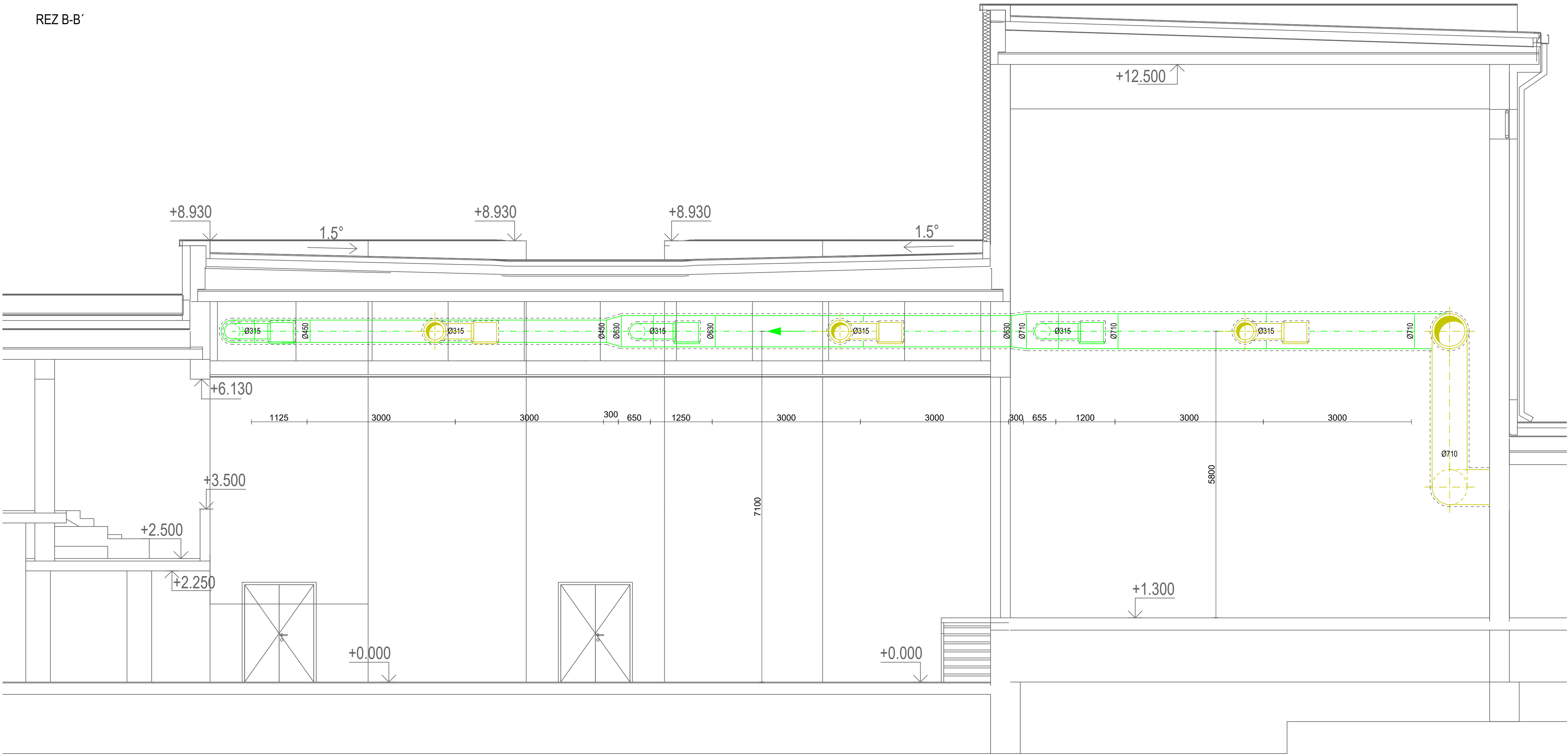
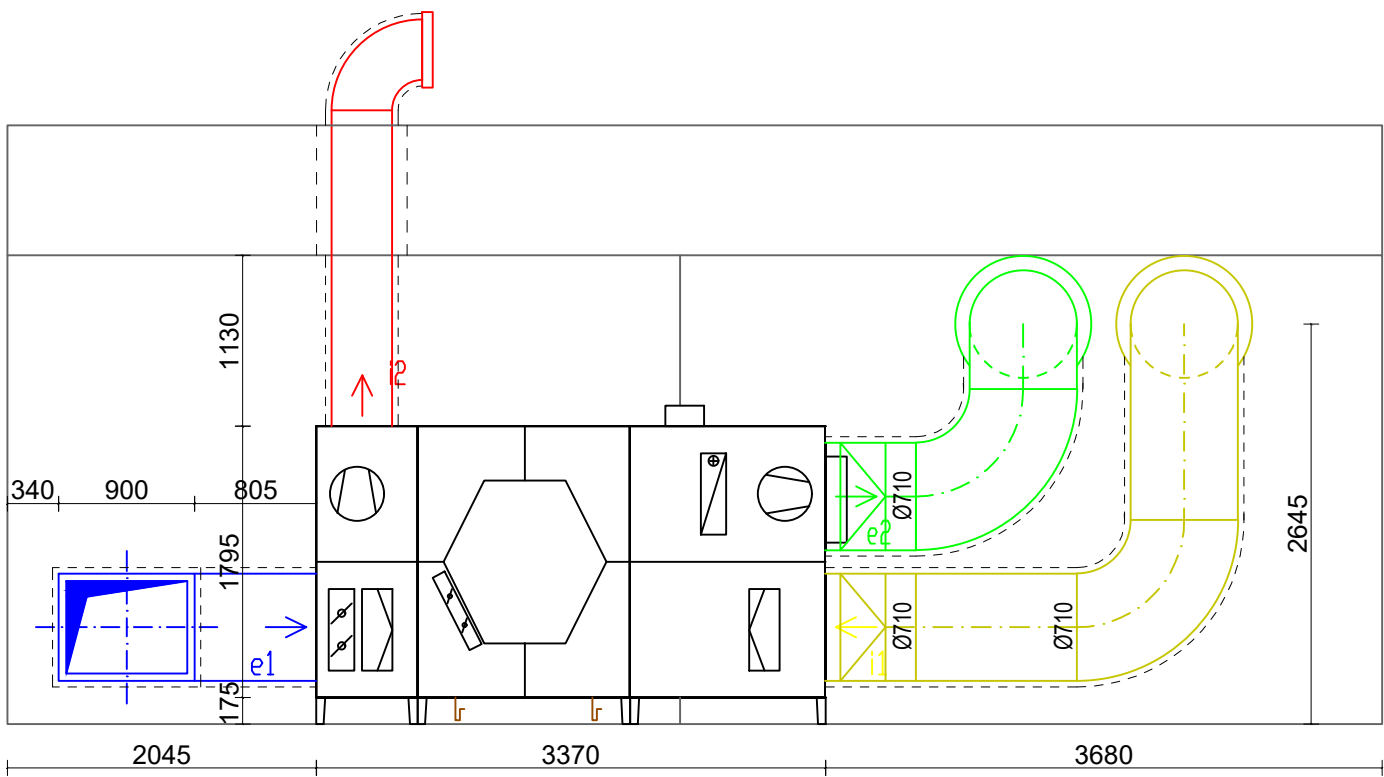


REZ B-B'



REZ A-A'

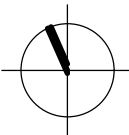



LEGENDA

- Potrúbie je v prevedení noriem DN 24145 a DN 24147
- Grafické označenie stúpačky vzduchotechniky:
- Prívod (smer interier) – VZT pozinkované potrubie (kruhové), izolované (iz. 30mm kaučuková s AL fóliou).
 - Odvod (smer interier) – VZT pozinkované potrubie (kruhové), izolované (iz. 30mm kaučuková s AL fóliou).
 - Odvod (smer exterier) – VZT pozinkované potrubie (hranaté), izolované (iz. 30mm kaučuková s AL fóliou).
 - Prívod (smer exterier) – VZT pozinkované potrubie (hranaté), izolované (iz. 30mm kaučuková s AL fóliou).

POZNÁMKY

- ODVOD KONDENZÁTU BUDE CEZ ZÁPACHOVÝ UZÁVER
- VZT JEDNOTKY JE NUTNÉ NAPOJIŤ NA ELEKTRICKÚ ENERGIU PODLA PREDPISOV VÝROBCU



Vypracoval	Ing. V.Mačejovská	Stavba ZNÍŽENIE ENERGETICKEJ NÁROČNOSTI BUDOVY OBECNEHO ÚRADU A KULTÚRNEHO DOMU V OBCI BUZICA	 TERA green s.r.o. Orchová 1701/23 085 01 BARDEJOV IČO: 46087544, K. IČ: 36232369608			
Projektant	Ing.R.Štefanko	Stavebník: Obec Buzica, Buzica 130, 044 73 Košice	Dátum	11/2017	Stupeň	DSP
Zodp.projektant	Ing.R.Štefanko	Miesto stavby:Buzica 130, č.p. 6/22, k.ú. Buzica Objekt: SO 01 - Hlavný objekt Diel VZDUCHOTECHNIKA	Zakázka č.	12917	Kóty	mm
H.I.P.	Ing.A.Štefanková	Obsah Zariadenie č. 1 - rezy	Formát	6x44	Mierka	1:50
			Časť	VZT	Príloha	02