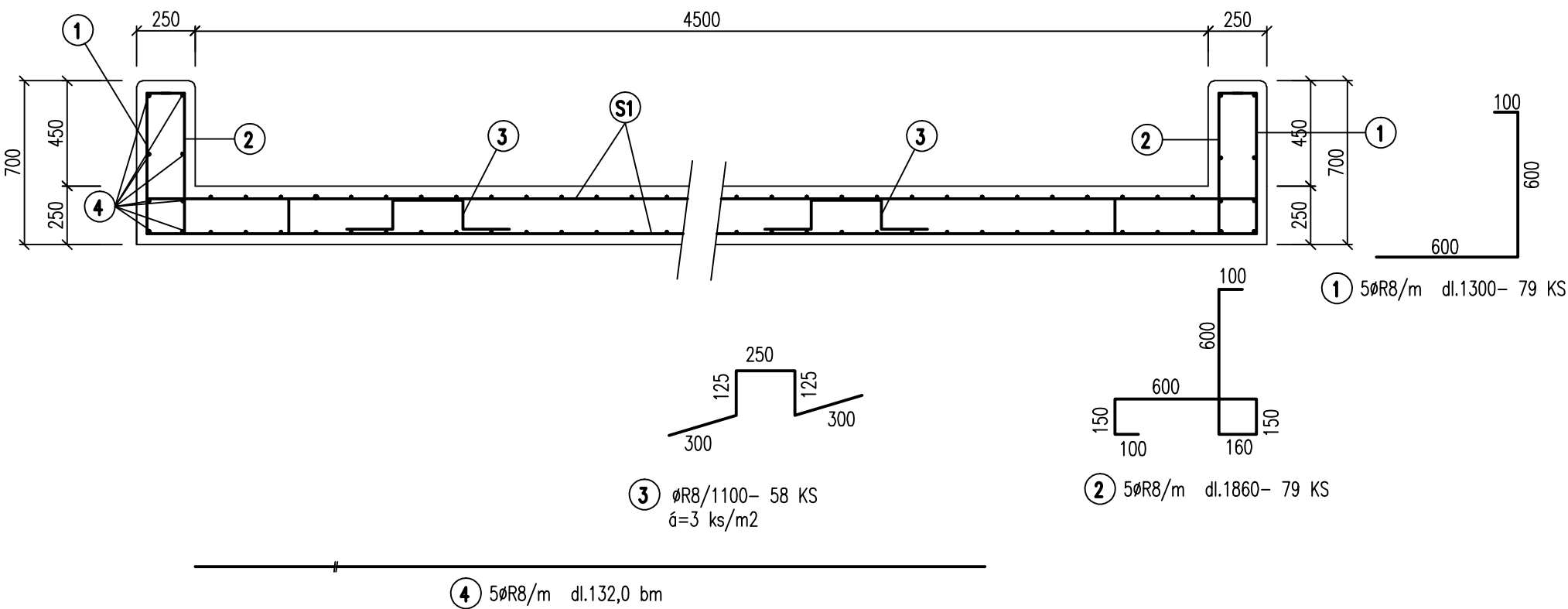


PRIEČNY REZ FONTÁNOU



ŠPECIFIKÁCIA KARI SIETE

POL.	PROFIL	m2	KG/m2	KG
S1	8/150 x 8/150	51,00	5,40	275,40
HMOTNOSŤ SPOLU			KG	275,40


ŠPECIFIKÁCIA VÝSTUŽE

POL.	ø	DL.	KS	10 505
				R8
1	R8	1,30	79	102,70
2	R8	1,86	79	146,94
3	R8	1,10	58	63,80
4	R8	132,00	–	132,00
DLŽKA			m'	445,44
HMOTNOSŤ 1m'			kg/m'	0,395
HMOTNOSŤ SPOLU			kg	175,94

- POZNÁMKA : – KRYTIE VÝSTUŽE 40 MM  
– SIEŤOVINU ULOŽIŤ PRI SPODNOM A HORNOM POVRCHU  
– SIEŤOVINU STYKOVAŤ V OBOCH SMEROCH PO 300 mm  
– DO PRACOVNÝCH ŠKÁR VLOŽIŤ BENTONITOVÚ NABOPTNÁVACIU PÁSKU  
– PRED BETONÁŽOU VLOŽIŤ PRVKY TECHNOLOGIE

OCEL: 10 505 (R), KARI (SZ)  
BETÓN : C30/37 –XC4, XD2, XF2, XA2(SK) – CI 0,2  
–Dmax16–max. priesak 50 mm  
PODLA STN EN 12 390–8

0	Prvé vydanie	12/2017	
Zmena	Názov a stručný popis zmeny	Dátum	Podpis

Vypracoval: Bindasová	Projektant:	Generálny projektant:	Sada č:
Zodp. projektant: Ing. Július Gejdár			
Kontroloval: Ing.arch. Vladimír Kačala		A-typ, architektonický ateliér s.r.o. 080 01 Prešov, Strojnícka 1	
Hip: Ing.arch. Rudolf Bloek		Miesto stavby: BARDEJOV	
Investor: MESTO BARDEJOV		Č. zakázky:	Formát: 2x A4
Stavba: REVITALIZÁCIA DETSKÉHO IHRISKA NA TOPLIANSKEJ ULICI V BARDEJOVE		Časť: E - STAVEBNÁ ČASŤ	
Objekt: SO 02 – DROBNÁ ARCHITEKTÚRA		Diet: STATIKA	
Oblasť: VÝKRES VÝSTUŽE FONTÁNY		Účet: DOP,DRS	
		Mierka: 1:25	Č. výkru: 4