



Kotle Antonín
autorizovaný stavebný inžinier
projektovanie elektrických zariadení

Tatranská č.109
974 11 Banská Bystrica 11
mobil: +421 905 245 679
e-mail: kotle@kotle.eu, www.kotle.eu

ELEKTROINŠTALÁCIA

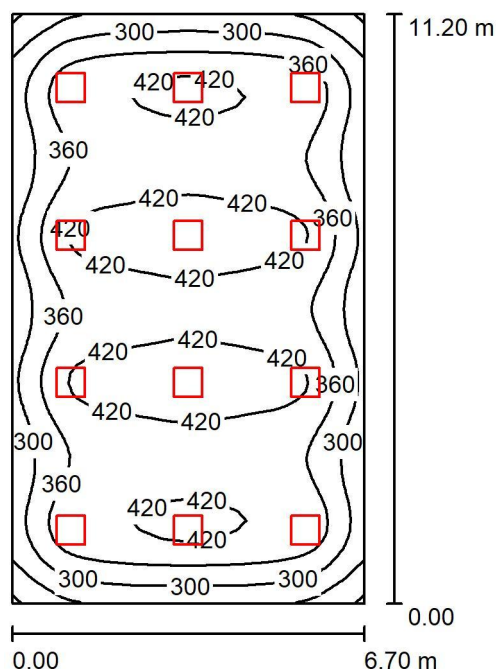
E-13 Výpočet osvetlenia - vzor herňa

DOKUMENTÁCIA PRE REALIZÁCIU STAVBY

Vypracoval: Peter Kotle	Zodp. projektant: Antonín Kotle	Dátum: 03.2017
	Hl. inž. proj.: Ing.arch. Peter Dodok	Stupeň: D.R.S.
Miesto stavby: Jablonové	Okres: Malacky	Zmena:
Stavebník: Obec Jablonové Jablonové č. 197, 900 54 Jablonové		Zák. číslo: 2172
Stavba: REKONŠTRUKCIA A DOSTAVBA MATERSKEJ ŠKOLY ZVYŠOVANIE KAPACITY MŠ JABLONOVÉ REKONŠTRUKCIA A DOSTAVBA		Sada číslo:
Objekt: Hlavný objekt Areál ZŠ + MŠ Jablonové, parc. č. 1870, 1871 a 1872		Číslo prílohy: E-13

Zpracovatel
Telefon
Fax
e-mail

2.13 Herna deti / Shrnutí



Výška místnosti: 3.000 m, Montážní výška: 3.000 m, Činitel údržby: 0.80

Hodnoty v Lux, Měřítko 1:144

Plocha	ρ [%]	E_m [lx]	E_{min} [lx]	E_{max} [lx]	E_{min} / E_m
Uživatelská úroveň	/	369	173	465	0.468
Podlaha	20	333	174	413	0.522
Strop	70	70	50	79	0.718
Stěny (4)	50	150	60	242	/

Uživatelská úroveň:

Výška: 0.850 m
Rastr: 64 x 64 Body
Okrajová zóna: 0.000 m

UGR

Levá stěna
Spodní stěna
(CIE, SHR = 1.00.)

Podél-
Příčně
k ose svítidla

Poměr intenzity osvětlení (podle LG7): Stěny / pracovní rovina: 0.397, Strop / pracovní rovina: 0.189.

Kusovník svítidel

Č.	ks	Označení (Opravný faktor)	Φ (Svítidlo) [lm]	Φ (Zdroje:) [lm]	P [W]
1	12	OMS FREYN II SUR/SUS SS1 LED 22W 3100lm 4000K 80Ra (1.000)	3100	3100	22.0
Celkem:			37200	Celkem: 37200	264.0

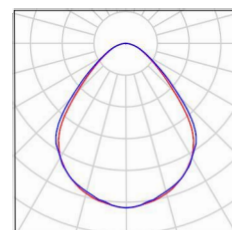
Specifický příkon: $3.52 \text{ W/m}^2 = 0.95 \text{ W/m}^2/100 \text{ lx}$ (Základní plocha: 75.04 m^2)

Zpracovatel
Telefon
Fax
e-mail

2.13 Herna deti / Kusovník svítidel

12 ks

OMS FREYN II SUR/SUS SS1 LED 22W 3100lm
4000K 80Ra
C. výrobku:
Světelný tok (Svítidlo): 3100 lm
Světelný tok (Zdroje:): 3100 lm
Výkon svítidla: 22.0 W
Klasifikace svítidel dle CIE: 100
Kód CIE Flux Code: 65 91 98 100 100
Osazení: 1 x LED 22W 3100lm 4000K 80Ra
(Opravný faktor 1.000).



Zpracovatel
Telefon
Fax
e-mail

2.13 Herna deti / Světelně technické výsledky

Celkový světelný tok: 37200 lm
Celkový výkon: 264.0 W
Činitel údržby: 0.80
Okrajová zóna: 0.000 m

Plocha	Průměrné intenzity osvětlení [lx]			Stupeň odrazu [%]	Průměrný jas [cd/m²]
	přímé	nepřímé	celkový		
Uživatelská úroveň	310	59	369	/	/
Podlaha	271	63	333	20	21
Strop	0.01	70	70	70	16
Stěna 1	84	62	146	50	23
Stěna 2	90	62	152	50	24
Stěna 3	84	62	145	50	23
Stěna 4	90	62	152	50	24

Rovnoměrnosti na pracovní rovině	UGR	Podél-	Příčně	k ose svítidla
E_{\min} / E_{\max} : 0.468 (1:2)	Levá stěna	15	15	
E_{\min} / E_{\max} : 0.372 (1:3)	Spodní stěna	15	16	
	(CIE, SHR = 1.00.)			

Poměr intenzity osvětlení (podle LG7): Stěny / pracovní rovina: 0.397, Strop / pracovní rovina: 0.189.

Specifický příkon: $3.52 \text{ W/m}^2 = 0.95 \text{ W/m}^2/100 \text{ lx}$ (Základní plocha: 75.04 m^2)