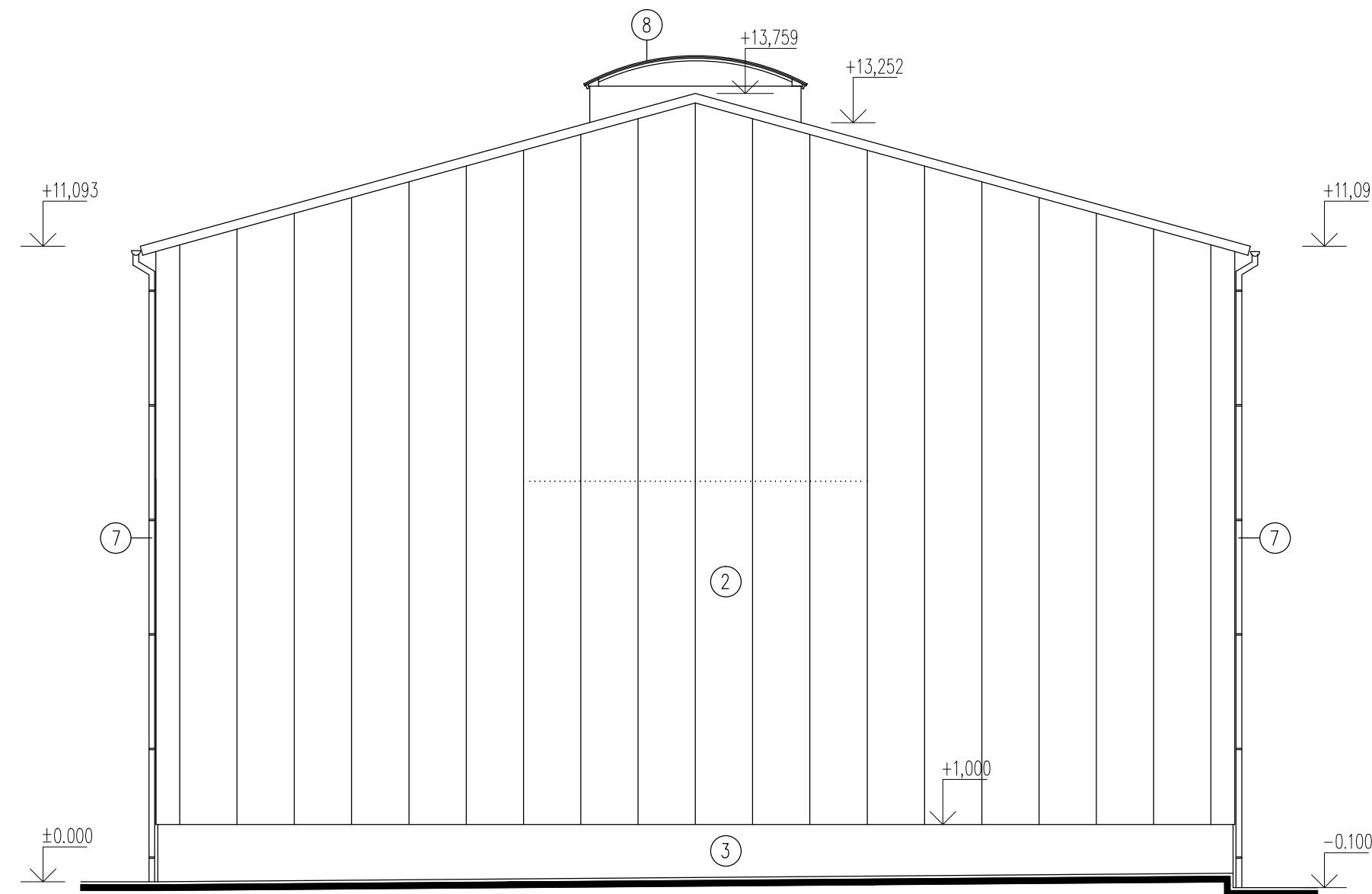
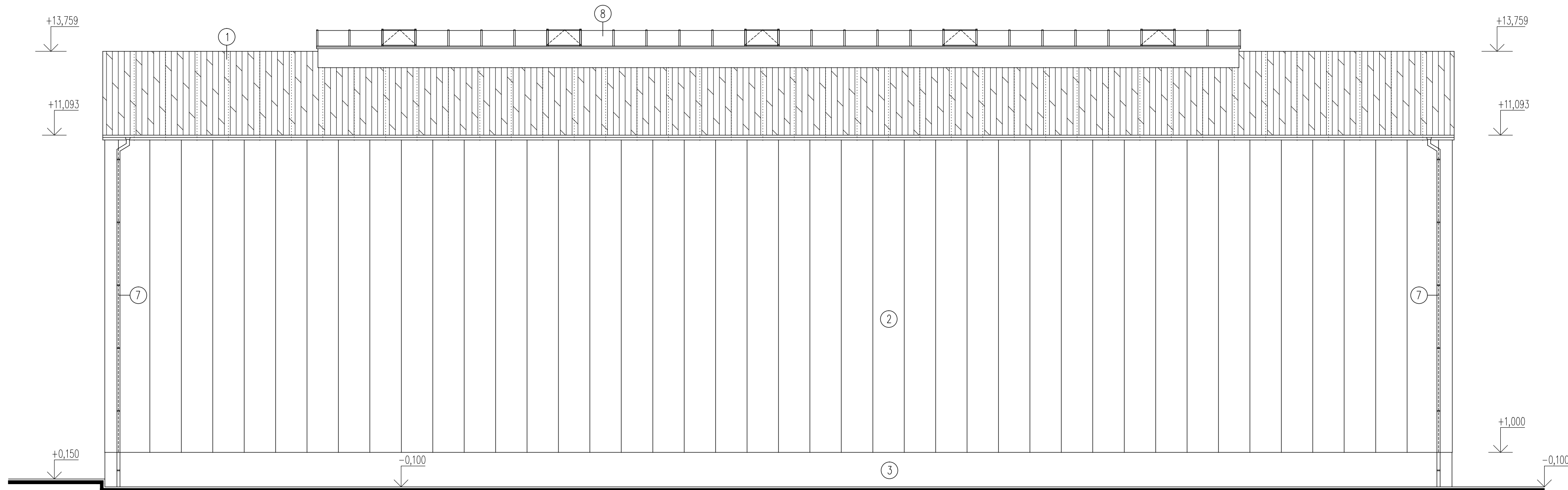


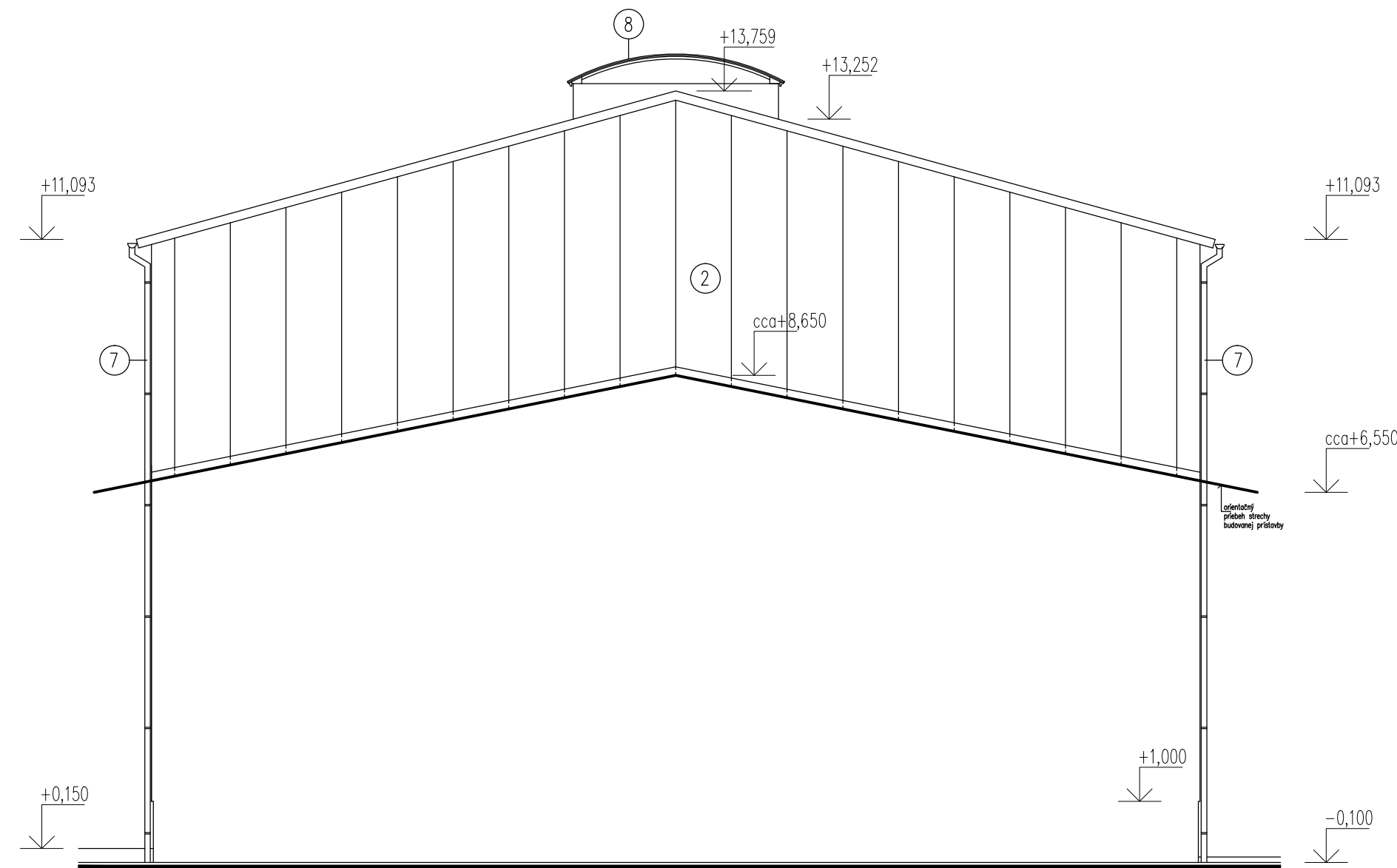
POHĽAD ČELNÝ



POHĽAD BOČNÝ PRAVÝ



POHĽAD ZADNÝ



POHĽAD BOČNÝ ĽAVÝ

#### LEGENDA POVRCHOVÝCH ÚPRAV:

- STREŠNÉ SENDVIČOVÉ PANEĽY RIUKKI S IZOLÁCIOU PIR HRúbKY 170 MM SVETLOŠEDÉ – SP2C E-PIR LINEÁRNA PROFILÁCIA
- STENOVÉ SENDVIČOVÉ PANEĽY RIUKKI S IZOLÁCIOU VATOU HRúbKY 200 MM SVETLOŠEDÉ – SP2D WE S MIKROPROFILOM
- PŮVODNÝ MUROVANÝ SOKEL ZATEPLENÝ STYRODUROM 2800 C HRúbKY 160 MM, POVRCH MOZAIKOVÁ OMIETKA TMAVOŠEDÁ
- VÝSUVNÁ PRIEMYSELNÁ BRÁNA S DVERAMI PRE OSOBY A PRESVETLOVACÍM PÁSOM HORMANN, HR. 67 MM BIELA
- HLINIKOVÉ DVERE DVOUKRÍDLOVÉ, HORNÁ TRETIINA PRESKLENÁ IZOLAČNÝM TROUSKLOM, BIELE
- PLASTOVÉ OKNÁ BIELE ZASKLENÉ IZOLAČNÝM TROUSKLOM
- KLAMPIARSKÉ PRÁCE A DAŽDOVÝ ODKVAPOVÝ SYSTÉM STRECHY Z LAKOVANÉHO PLECHU SVETLOŠEDÉ
- STREŠNÝ SVETLÝ ZAKRYTÝ POLYKARBONÁTOM AKYER HRúbKY 20 MM S VETRACÍMI KRÍDLAMI ARCHSKYVENT – 5 KS

#### POZNÁMKA:

- PRESNÝ PRIEBEH OBVODOVÝCH PANEĽOV NA DOTYKU S REALIZOVANOU PRÍSTAVBOU ADMINISTRATÍVNO-SOCIÁLNEJ BUDOVY SA ÚPRAVÍ NA STAVBE PODĽA SKUTOČNÉHO PRIEBEHU STRECHY TEJTO PRÍSTAVBY.

Zodpovedný projektant	Ing. arch. Lubomír Bútora	Vypracoval	Ing. arch. Lubomír Bútora	Kontroloval	Ing. arch. Lubomír Bútora
Miesto stavby: Dubnica n./V	Dátum: I. 2018	Σ Formátov:	10 A4		
Stavba: ZATEPLENIE VÝROBNEJ HALY METALURGIA TS PLUS, S.R.O.				Stupeň dokum.:	staveb. povolenie
Názov výkresu: Pohľady – navrhovaný stav				Mierka: M = 1:100	Poradové číslo výkresu: A8