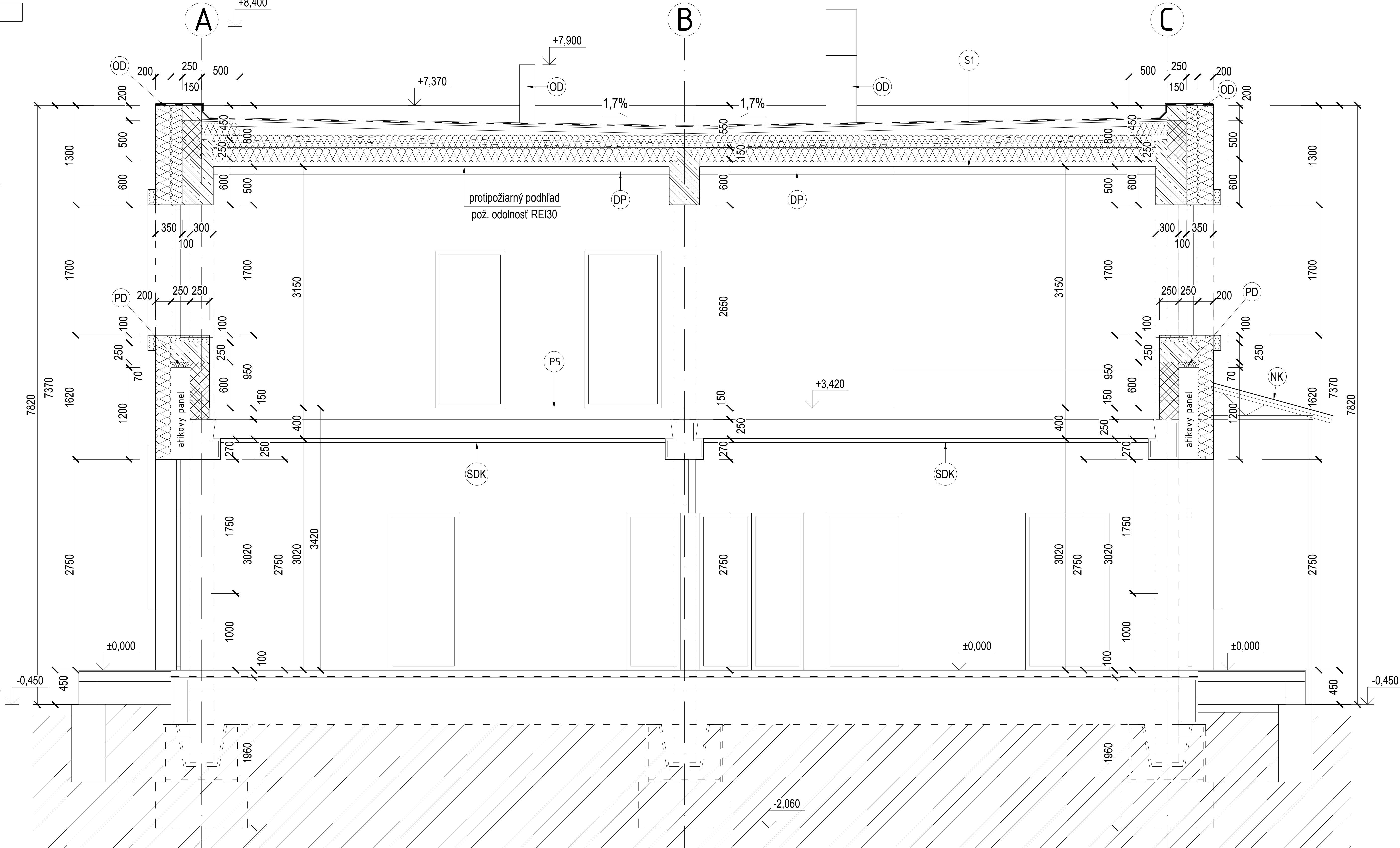


LEGENDA SKLADIEB

- S1** STRECHA NADSTAVBY HOSPODÁRSKEHO PAVILÓNU  
-PVC HYDROIZOLÁCIA PRE NEPOCHÔDZNÉ STRECHY  
-SEPARAČNÁ TEXTÍLIA PODĽA DOPORUČ. DODÁVATEĽA  
-PLNÉ DEBNENIE HR.25mm  
-DREVENÉ I-OSB NOSNÍKY v.240mm PO 625mm vid. STATIKA  
+ MINERÁLNA IZOLÁCIA HR.160mm  
-MINERÁLNA IZOLÁCIA HR.200mm V DRUHOM SMERE  
-KOVOVÝ CD ROŠT ZAVESENÝ NA NOSNÍKOCH  
-PAROTESNÁ FÓLIA  
-PROTIPOŽIARNÝ SÁDROKARTÓN vid. PROFESIA POŽ. OCHRANA
- S2** STRECHA PRÍSTAVBY SCHODISKA  
-PVC HYDROIZOLÁCIA PRE NEPOCHÔDZNÉ STRECHY  
-SEPARAČNÁ TEXTÍLIA PODĽA DOPORUČ. DODÁVATEĽA  
-POLYSTYRENOVÉ DOSKY PRE STRECHY HR.300mm (150+150)  
-POLYSTYRENOVÉ SPÁDOVÉ KLINOVE DOSKY HR.20-180mm  
-SEPARAČNÁ FÓLIA  
-PAROZÁBRANA - MODIF. ASFALTOVÝ PÁS  
-ŽELEZOBETONOVÁ STROPNÁ KONŠTRUKCIA
- S3** STRECHA PRÍSTAVBY JEDÁLNE  
-PVC HYDROIZOLÁCIA PRE NEPOCHÔDZNÉ STRECHY  
-SEPARAČNÁ TEXTÍLIA PODĽA DOPORUČ. DODÁVATEĽA  
-POLYSTYRENOVÉ DOSKY PRE STRECHY HR.220mm (100+120)  
-SEPARAČNÁ FÓLIA  
-PAROZÁBRANA - MODIF. ASFALTOVÝ PÁS  
-PLNÉ DEBNENIE HR.25mm V SPÁDE  
-HRANOLY NA NOSNÍKOCH v.0-180mm TVORIACE SPÁD 2%  
-NOSNÉ DREVENÉ LEPENÉ NOSNÍKY v.600mm vid. STATIKA  
+ MINERÁLNA IZOLÁCIA HR.160mm MEDZI NOSNÍKY  
-PAROTESNÁ FÓLIA MEDZI NOSNÍKY  
-PROTIPOŽIARNÝ SÁDROKARTÓN MEDZI NOSNÍKY  
vid. PROFESIA POŽ. OCHRANA
- S4** STRECHA PERGOLY 1.29 A 1.33  
-PVC HYDROIZOLÁCIA PRE NEPOCHÔDZNÉ STRECHY  
-SEPARAČNÁ TEXTÍLIA PODĽA DOPORUČ. DODÁVATEĽA  
-PLNÉ DEBNENIE HR.25mm  
-DREVENÉ NOSNÍKY v.200mm PO 625mm vid. STATIKA  
+ MINERÁLNA IZOLÁCIA HR.200mm  
-MINERÁLNA IZOLÁCIA HR.160mm V DRUHOM SMERE  
-KOVOVÝ CD ROŠT ZAVESENÝ NA NOSNÍKOCH  
-PAROTESNÁ FÓLIA  
-PROTIPOŽIARNÝ SÁDROKARTÓN vid. PROFESIA POŽ. OCHRANA



LEGENDA SKLADIEB PODĽAH

- P1** PVC PODLAHA CELKOVEJ HRÚBKY 200mm  
-PODLAHOVINA PVC HR.2-3mm  
-BETÓN.MAZANINA C12/15 +SIEŤOVINA Ø4-150/150mm HR.67mm  
-SEPARAČNÁ FÓLIA  
-PODLAHOVÝ POLYSTYRÉN HR.130mm (50+80mm)  
-SEPARAČNÁ FÓLIA  
-MODIFIKOVANÝ ASFALTOVÝ PÁS + PENETRÁCIA  
-PODKLADNÝ BETÓN C16/20 +Ø5-150/150mm, HRÚBKY 150mm  
-NÁSYIP MAKADOMOVÝ f=32-64mm, ZHUTNENÝ NA ld<0,7
- P2** KERAMICKÁ DLAŽBA CELKOVEJ HRÚBKY 200mm  
-KERAMICKÁ DLAŽBA DO TMELU CELK. HR.20mm  
-BETÓN.MAZANINA C12/15 +SIEŤOVINA Ø4-150/150mm HR.50mm  
-SEPARAČNÁ FÓLIA  
-PODLAHOVÝ POLYSTYRÉN HR.130mm (50+80mm)  
-SEPARAČNÁ FÓLIA  
-MODIFIKOVANÝ ASFALTOVÝ PÁS + PENETRÁCIA  
-PODKLADNÝ BETÓN C16/20 +Ø5-150/150mm, HRÚBKY 150mm  
-NÁSYIP MAKADOMOVÝ f=32-64mm, ZHUTNENÝ NA ld<0,7
- P3** KERAMICKÁ DLAŽBA NA ZÁKALDE PÔVODNEJ PERGOLY  
CELKOVEJ HRÚBKY 100-250mm  
-KERAMICKÁ DLAŽBA DO TMELU CELK. HR.20mm  
-BETÓN.MAZANINA C12/15 +SIEŤOVINA Ø4-150/150mm HR.50mm,  
PRI RAMPE DODRŽAŤ min. HR.50mm  
-SEPARAČNÁ FÓLIA  
-PODLAHOVÝ POLYSTYRÉN HR.30mm,  
POD RAMPOU NARASTÁ AŽ NA HR.180mm  
-SEPARAČNÁ FÓLIA  
-MODIFIKOVANÝ ASFALTOVÝ PÁS  
-EXIST. ASF. PÁS  
-EXIST. PODKLADNÝ BETÓN PERGOLY

- P4** PODLAHA NAVRHOVANÉHO SCHODISKA  
-KERAMICKÁ DLAŽBA DO TMELU CELK. HR.20mm  
-ŽELEZOBETONOVA KONŠTRUKCIA SCHODISKA
- P5** PVC PODLAHA CELKOVEJ HRÚBKY 150mm  
-PODLAHOVINA PVC HR.2-3mm + V ČASTI KOBEREC NA PVC  
-BETÓN.MAZANINA C12/15 +SIEŤOVINA Ø4-150/150mm HR.67mm  
-SEPARAČNÁ FÓLIA  
-PODLAHOVÝ POLYSTYRÉN HR.80mm (40+40mm)  
-EXIST. STROPNÝ PANEL HR.250mm

- P6** KERAMICKÁ DLAŽBA CELKOVEJ HRÚBKY 150mm  
-KERAMICKÁ DLAŽBA DO TMELU CELK. HR.20mm  
-BETÓN.MAZANINA C12/15 +SIEŤOVINA Ø4-150/150mm HR.50mm  
-SEPARAČNÁ FÓLIA  
-PODLAHOVÝ POLYSTYRÉN HR.80mm (40+40mm)  
-EXIST. STROPNÝ PANEL HR.250mm

LEGENDA MATERIÁLOV


- EXISTUJÚCE KONŠTRUKCIE**  
NOSNÝ ŽB. SKELET, OBVODOVE POROBETONOVÉ PANEĽY, DELIACE TEHLOVÉ PRIEČKY
- OBVODOVÁ NOSNÁ KONŠTRUKCIA EXIST. HOSP. PAVILÓNU + ZATEPLENIE - KÓTOVANÉ 450mm**  
EXIST. OMIETKA INTERIÉR + EXIST. OBVODOVÝ PANEL HR.250mm + KONTAKTNÝ ZATEPLOVÝCÍ SYSTÉM, MINERÁLNYÝ, HR.200mm
- OBVODOVÁ NOSNÁ KONŠTRUKCIA JEDÁLNE - KÓTOVANÉ 500mm**  
OMIETKA INTERIÉR + PLYNOSILIKÁT. TVÁRNICA HR.300mm + KONTAKTNÝ ZATEPLOVÝCÍ SYSTÉM, MINERÁLNYÝ, HR.160mm  
+ DREVENÝ EXT. OBKLAD HR.16mm NA NOSNOM DREVENOM ROŠTE
- OBVODOVÁ NOSNÁ KONŠTRUKCIA SCHODISKA A PAVLAČE - KÓTOVANÉ 450mm**  
OMIETKA INTERIÉR + PLYNOSILIKÁT. TVÁRNICA HR.250mm + KONTAKTNÝ ZATEPLOVÝCÍ SYSTÉM, MINERÁLNYÝ, HR.200mm  
(v stiesnených pomeroch pavlače pri blokoch "A" a "B" hr.100mm)
- VNÚTORNÁ NOSNÁ KONŠTRUKCIA - KÓTOVANÉ 250mm**  
OMIETKA INTERIÉR + PLYNOSILIKÁT. TVÁRNICA HR.250mm PRE STREDOVÉ MÚRY + OMIETKA INTERIÉR
- VNÚTORNÁ DELIACA PRIEČKA JEDNOVRSTVOVÁ - KÓTOVANÉ 150mm (až 100mm)**  
OMIETKA INTERIÉR + PLYNOSILIKÁT. TVÁRNICA HR.150mm (PRIEČKOVKA HR.100mm) + OMIETKA INTERIÉR
- ŽELEZOBETONOVÝ MONOLITICKÝ STÍP 250/250mm, 300/300 + VYSTUŽENIE vid. STATIKA**
- OBVODOVÁ NOSNÁ KONŠTRUKCIA NADSTAVBY HOSP. PAVILÓNU - KÓTOVANÉ 450mm**  
OMIETKA INTERIÉR + PLYNOSILIKÁT. TVÁRNICA HR.250mm + KONTAKTNÝ ZATEPLOVÝCÍ SYSTÉM, MINERÁLNYÝ, HR.200mm
- KONŠTRUKCIA Z PROSTÉHO BETÓNU**
- ŽELEZOBETONOVÁ KONŠTRUKCIA**
- ŠTRKOVÝ NÁSYIP, ZHUTNENÝ**
- ORNICA**
- OBSYPY A ZÁSYPY STAVBY ZEMINOU Z VÝKOPOV**

POZNÁMKA

- OD** ODVETRANIE MIESTNOSTÍ CEZ STRECHU vid. VZDUCHOTECHNIKA
- NK** NAVRHOVANÁ KRYTINA PRÍSTREŠKA Z PROFILOVANÉHO PLECHU, VÝŠKA VLNÝ DO 50mm
- OD** OSB DOSKA HR.18mm, NESÚCA OPLECHOVANIE, KOTVENÁ DO VENCA
- DP** DREVENÝ ZNÍŽENÝ PODHLAD, PREGLEJKA HR.8mm, BREZA, DOSKY 1,5x1,5m, ŠPÁROVANIE 15mm, + PRIESVITNÝ LAK
- PD** VLOŽIŤ PRUŽNÚ DOSKU Z MINERÁLNEJ VLNÝ. ŽB. VENIEC NESMIE STATICKY ZAŤAŽIŤ EXIST. ATIKOVÝ PANEL
- SDK** V PRÍPADE, ŽE SA INVEŠTOR ROZHODNE VYMENIŤ VŠETKY ROZVODY SIETE NN V EXISTUJÚCEJ ČASTI HOSPODÁRSKEHO PAVILÓNU  
A AJ V BLOKOCH "A" A "B", BUDE V TÝCHTO MIESTNOSTIACH ZHOTOVENÝ SDK PODHLAD, ZNÍŽENÝ O 50mm A BUDE KRYTÝ ROZVODY  
SIETE. SDK PODHLAD TVORENÝ SDK DOSKOU HR.10mm + KOVOVÝ CD ROŠT

±0,000=exist. podlaha prízemia hospodárskeho objektu  
REALIZAČNÝ PROJEKT  
SO 01.1 – NADSTAVBA HOSPODÁRSKEHO PAVILÓNU A PRÍSTAVBA JEDÁLNE SO SCHODISKOM

výkres bol spracovaný v grafickom programe AUTODESK AUTOCAD LT 2016, customer number 5124914128

ZODP. PROJEKTANT	AUTOR PROJEKTU	KRESLIL	KONTROLOVAL	 ARCHITEKTÚRA PROJEKCIA	
PS: ARCH, s.r.o.	Ing. Jaroslav Pílarčík	Ing. Michal Smuda	Ing. Jaroslav Pílarčík		
	Ing.arch. Mária Čičelová				
OKRES: Žilina	MIESTO: Žilina, Ul. Trnavská, budova MŠ			FORMÁT	4 x A4
INVESTOR: Mesto Žilina, Nám. obetí komunizmu 1, 01131 Žilina				DÁTUM	6/2016
STAVBA:  Nadstavba hospodárskeho pavilónu, prístavba a stavebné úpravy MŠ na ul. Trnavská, Žilina – Vlčince				STUPEŇ PD	PSP
				PROFESIA	ARCHITEKTÚRA
				ČÍSLO KÓPIE	
KAT. ÚZEMIE: Žilina		PARC. ČÍSLO: 7766, 7767, 7768, 7769			
OBSAH VÝKRESU:  PRIEČNY REZ B-B NAVRHOVANÝ STAV				MIERKA:  1 : 50	ČÍSLO VÝKRESU:  N-7