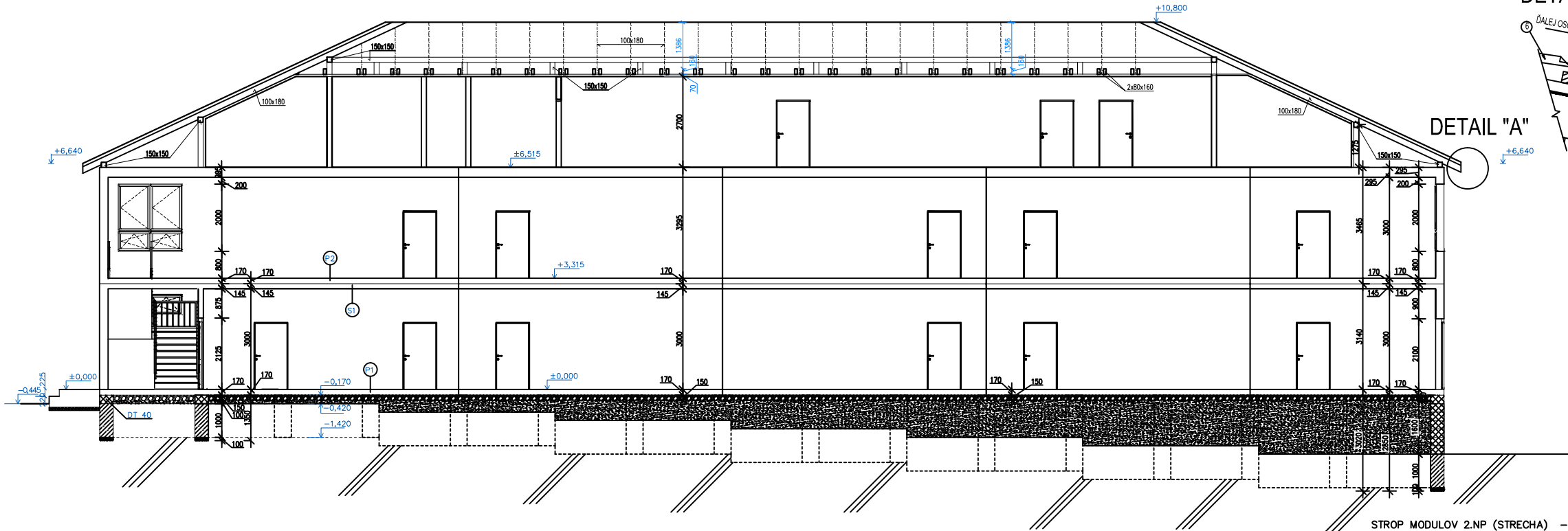
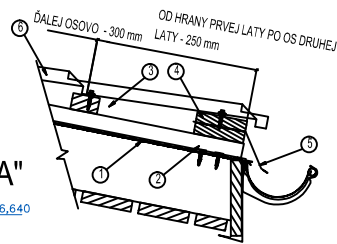


POZDĹŽNY REZ A-A



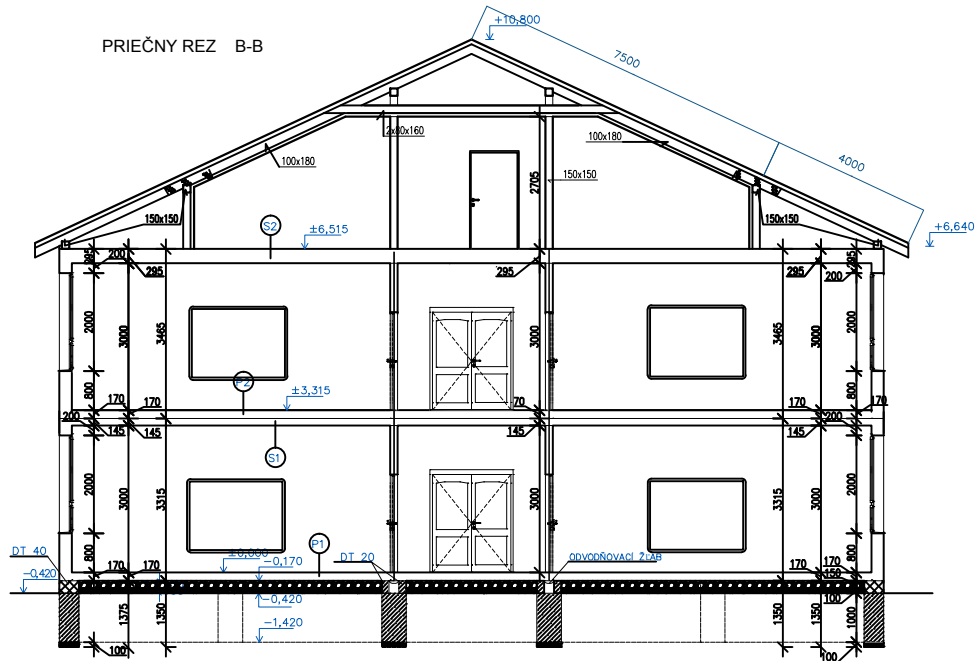
DETAIL "A"



LEGENDA:

- 1 VYSOKODIFÚZNA FÓLIA
- 2 KONTRALATA
- 3 LATOVANIE
- 4 LATOVANIE + POMOCNÁ LATA
- 5 ODKVAPOVÉ LEMOVANIE
- 6 BETÓNOVÁ KRYTINA

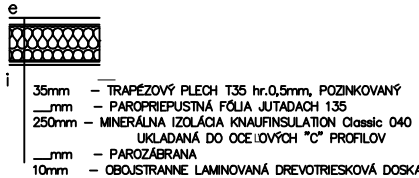
PRIEČNY REZ B-B



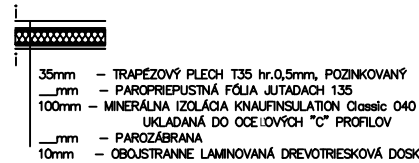
LEGENDA MATERIÁLU:

- Prostý betón tr.16/20
- Štrkový násyp, zhutnený
- Násyp
- Pôvodná zemina
- DT tvárnice Pebek 40

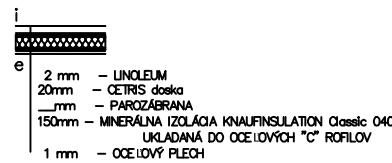
STROP MODULOV 2.NP (STRECHA) - S2



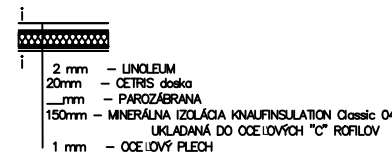
STROP MODULOV 1.NP - S1



PODLAHA MODULOV 1.NP - P1



PODLAHA MODULOV 2.NP - P2



stavba :	ZÁKLADNÁ ŠKOLA JURSKÉ		
investor :	OBEC JURSKÉ	zodp. projektant :	ING. Štefan VILGA
stupeň PD :	PROJEKT PRE STAV. POVOLENIE A REALIZÁCIU	vypracoval :	ING. Štefan VILGA
výkres :	REZ "A - A", REZ "B - B"	dátum :	06 / 2017
		mierka :	1 : 75
			8