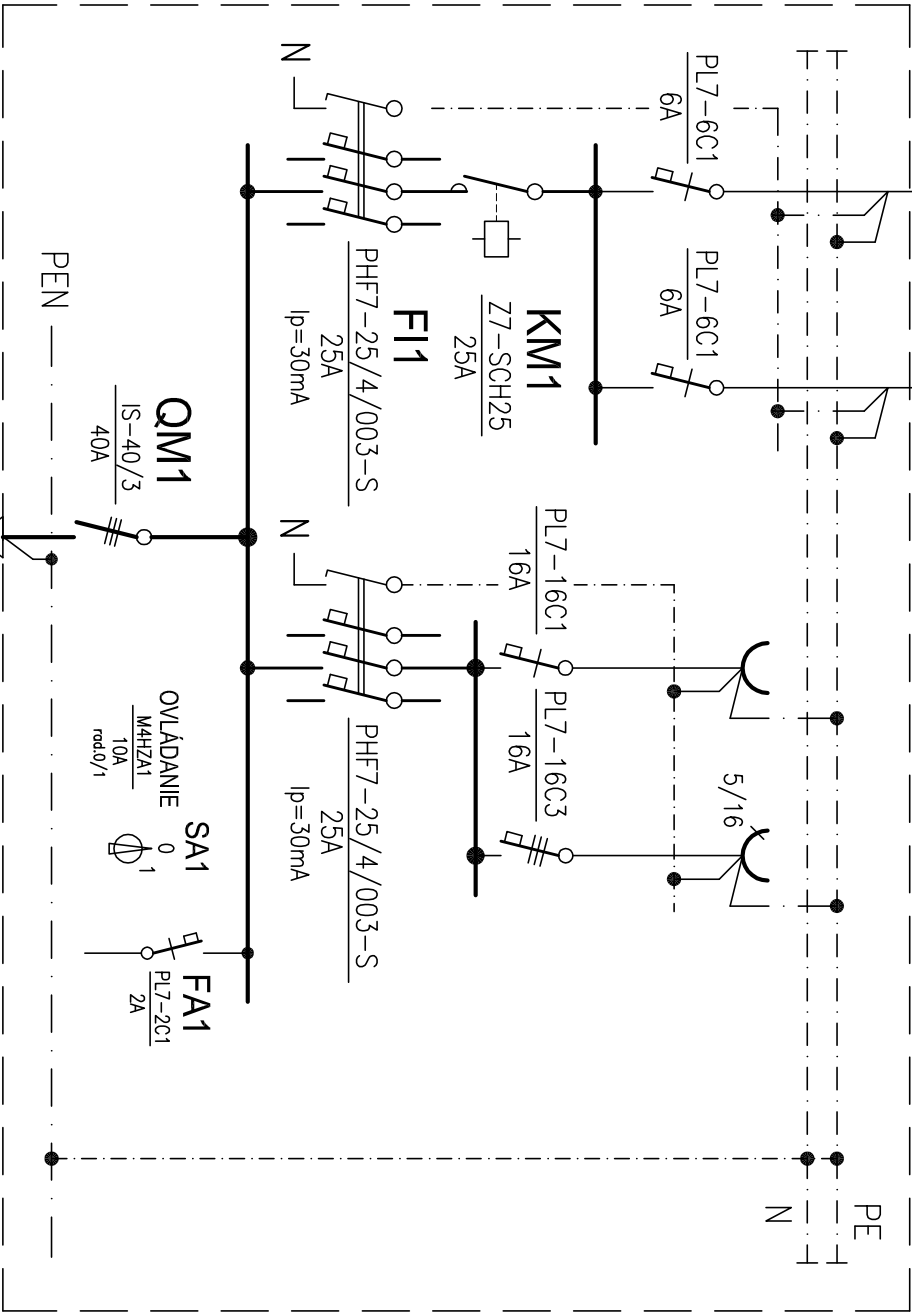


ROZVÁDZAČ R0

SVIETIDLA		zdsuvky 230V/16A, 400V/16A
B1,B2	B3,B4	
0,30	0,30	
CXY-J 3x2,5		



SILOVÝ PRÍVOD
ROZVÁDZAČ RE
5,0kW
CXY-J 4x16mm ²

POZNÁMKY:

- ROZVÁDZAČ "RS" V PLASTOVOM PILIERI S PODSTAVCOM A DVOJITÝMI DVERAMI
TYP SCHRACK MAXIPOL, v.750/š.500/hl.312mm, KRYTIE IP55
- prázdna skriňa PO-CC3230
 - stieška proti dažďu MP-32TC
 - montážna doska
 - vnútorné dvere PJ323
 - podstavec v.500/š.500/hl.300mm
- PRÍVOD ZDOLA, VÝVODY DOLU
- OBSLUHA PRACOVNÍKMI MIN. POUČENÍMI V ZMYSLE VHL. 508/2009 Z.z.
- Pi=Pe=5.0kW

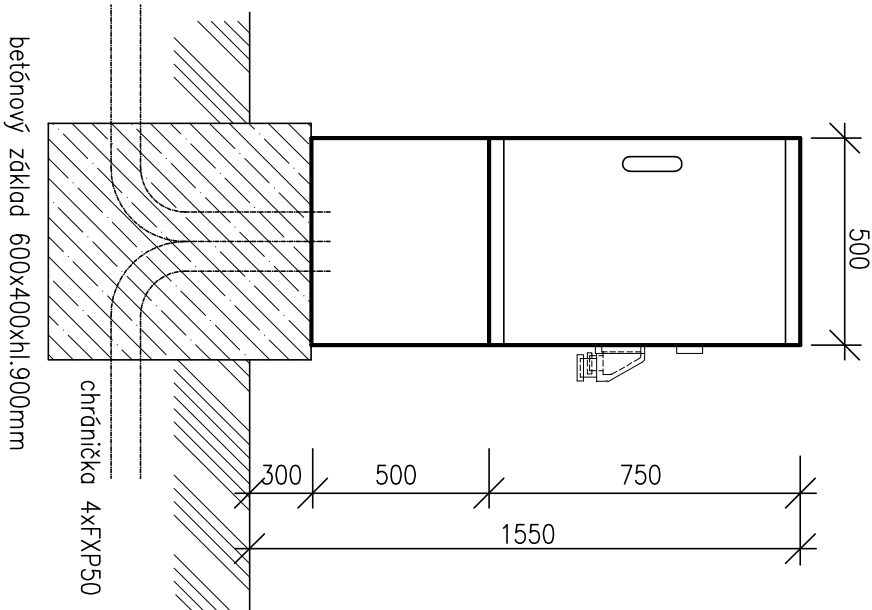
SÚSTAVA:

OCHRANA:

- HLAVNÉ ROZVODY: 3PENstr.50Hz,400V/TN-C
ROZVODY K SPOTREBIČOM: 3NPEstr.50Hz,400V/TN-S
- PRED ZÁSAHOM EL. PRÚDOM
OCHRANNÉ OPAČENIA PODLA STN 33 2000-4-41
- ŽIVÝCH ČASŤÍ V NORM. PREVADZKE:
 - IZOLOVANÍM ŽIVÝCH ČASŤÍ /príI.A,kap.A.1/
 - KRYTÍM /príI.A,kap.A.2/
 - NEŽIVÝCH ČASŤÍ PRI PORUČE:
 - SAMOČINNÝM ODPOJENÍM NAPÁJANIA /čl.411.3.2/
- VONKAŠIE, AKTÍVNE, ZLOŽITÉ /AA7,AB7,AD2/

PROSTREDIE:

ZOSTAVA RO



č. PARÉ

HIP:	ZODP. PROJEKTANT:	VYPRACOVAL:
ING. Lucia BARTEKOVÁ	ING. Dominik SLUŠNÝ	Milan BALAJ
KRAJSKÝ ÚRAD: TRENČÍN	MESTSKÝ ÚRAD: TRENČÍN	
INVESTOR : MESTO TRENČÍN, MIEROVÉ NÁMESTIE č.2, 911 64 TRENČÍN		
REVITALIZÁCIA VNÚTROBLOKU J. HALAŠU TRENČÍN		
SO 05 VONKAŠIE SILNOPRÚDOVÉ ROZVODY ROZVÁDZAČ RO, SCHÉMA A ZOSTAVA		
ELPROMONT TRENČÍN spol. s r.o. 032/6583 223; 0908 776 374 elpromont@online.sk		
FORMÁT :	2A4	
DÁTUM :	08/2017	
STUPEŇ :	projekt stavby	
ZÁK.Č. :	74/2017	
ARCH.Č. :	74/2017	
MIERKA :	Č.VÝKRESU :	
--	2.3	