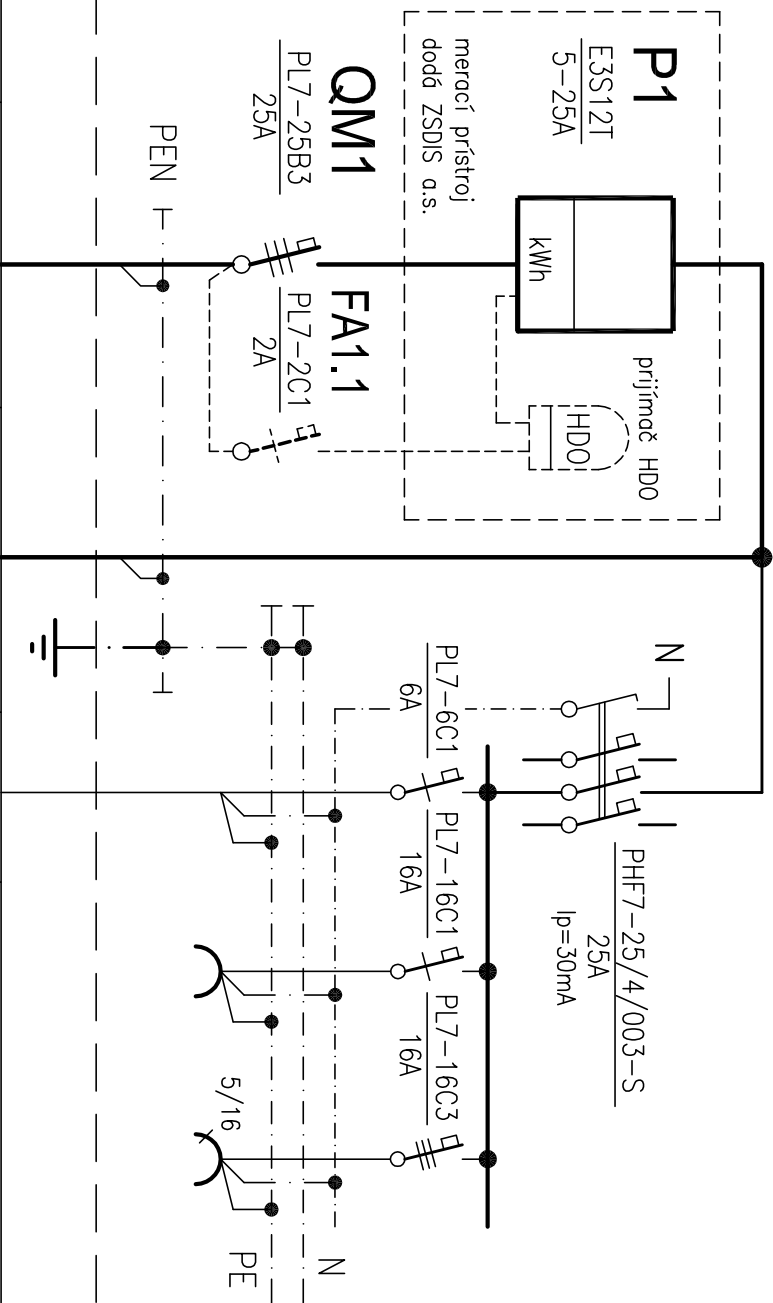


SCHÉMA ROZVÁDZAČA RE

RF RE2.0/SZ-F403-W-25A-P2-0021



OZN. OBYVODU:	NAVRH. PRIVOD EL. ENERGIE	OSVETLENIE HRISKA	z6suvky 230V/16A, 400V/16A
ZARIADENIE:	ZO SKRIEVE 8:6086	ROZVADZAC RO	
INŠT. VÝKON P1/kW /:	max. 10,0	P1=P=5,0kW	
Typ KÁBLA /mm ² /:	NAYY-J 4x25	CYKY-J 4x16	
		CYKY-J 3x2,5	

POZNÁMKY:

ROZVADZAČ "RE" ELEKTROMEROVÝ TYPOVÝ V PLASTOVOM PULIERI SO ZEMNÝM DIELOM
 TYP HASMA RE2.0/SZ-F403-W-25A-P2-0021

ROZMERY 1150+500x400x245mm

KRYTIE IP43/20

PRÍVOD A VÝVOD DOLU

OBSLUHA PRACOVNÍKMI MIN. POUČENÝMI V ZMYSLE VH. 508/2009 Z.Z.

$$P_i = P_{\text{pmax}} = 10.0 \text{ kW}$$

SÚSTAVA:

OCHIANA:

HLAVNÉ ROZVODY:	3PENstr.50Hz,400V/TN-C
ROZVODY K SPOTREBIČOM:	3NPEstr.50Hz,400V/TN-S

PRED ZÁSAHOM EL. PRÚDOM

OCHRANÉ OPATRENIA PODĽA STN 33 2000-4-41

- ŽIVÝCH ČASTÍ V NORM. PREVÁDZKE:

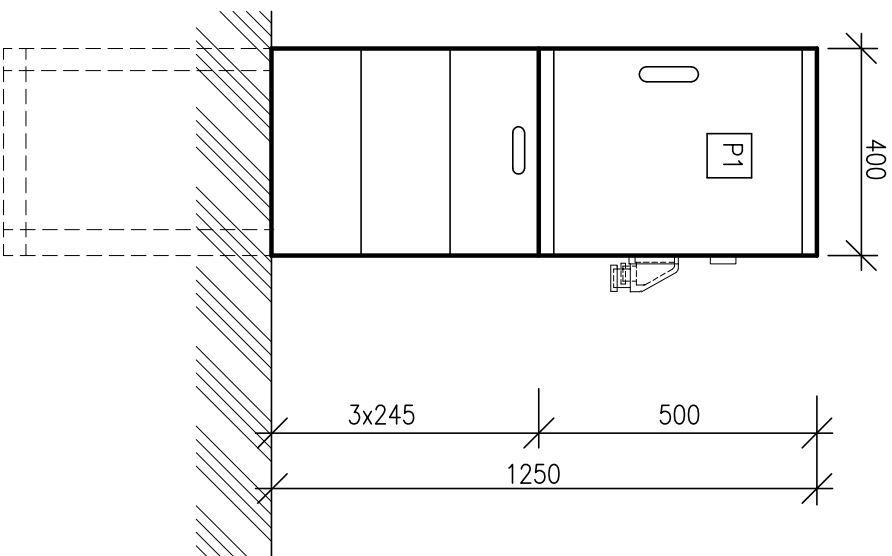
- IZOLOVANÍM ŽIVÝCH ČASTÍ /príl.A,kap.A.1/
- KRYTÍM /príl.A,kap.A.2/

– NEŽIVÝCH ČASTÍ PRI PORUCHE:

- SAMOČINNÝM ODPOJENÍM NAPÁJANIA /čl.411.3.2/

VONKAJŠIE, AKTÍVNE, ZLOŽITÉ /AA7,AB7,AD2/

ZOSTAVA RE:



Č. PARÉ	
---------	--

HIP:	ZODP. PROJEKTANT:	VYPRACOVAL:
ING. Lucia BARTEKOVÁ	ING. Dominik SLUŠNÝ	Milan BALAJ
KRAJSKÝ ÚRAD: TREŇČIN		
MESTSKÝ ÚRAD: TREŇČIN		
INVESTOR : MESTO TREŇČIN, MIEROVÉ NÁMESTIE č.2, 911 64 TREŇČIN		
REVITALIZÁCIA VNÚTROBLOKU		
J. HALAŠU TREŇČIN		
SO 05 VONKAŠIE SILNOPRÚDOVÉ ROZVODY		
ROZVÁDZAČ RE, SCHÉMA A ZOSTAVA		
ELPROMONT TREŇČIN spol. s r.o. 032/6583 223; 0908 776 374 elpromont@stoline.sk		
FORMÁT :		244
DÁTUM :		08./2017
STUPEŇ :		projekt stavby
ZÁK.Č. :		74/2017
ARCH.Č. :		74/2017
MERKA :		Č.VÝKRESU :
--		2.2