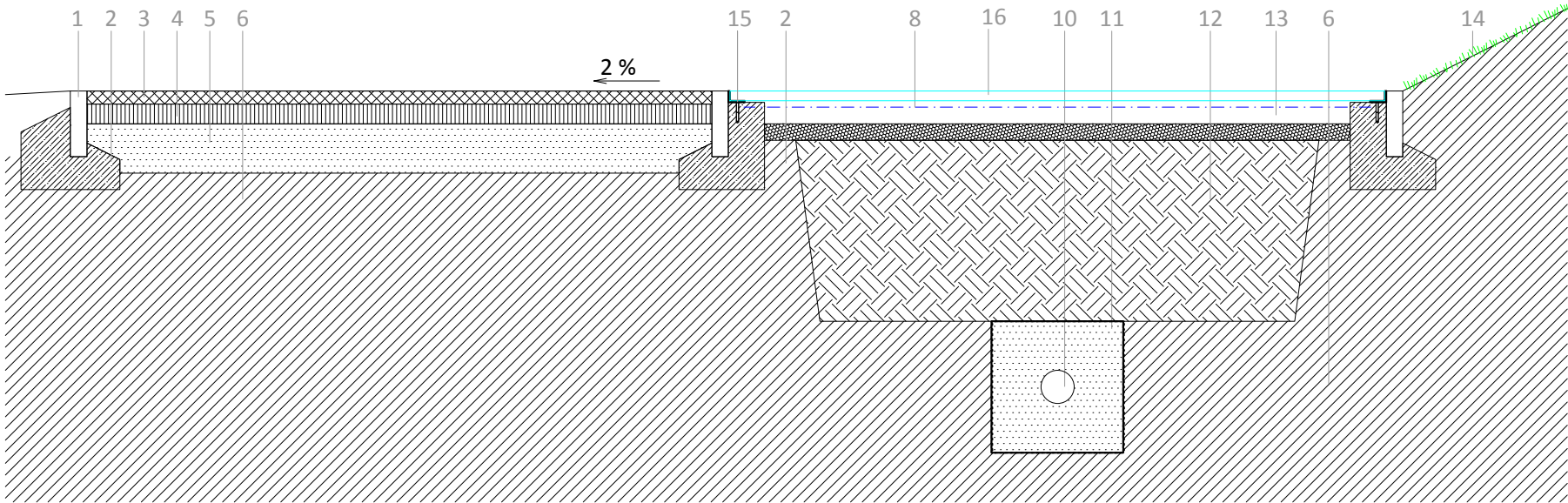


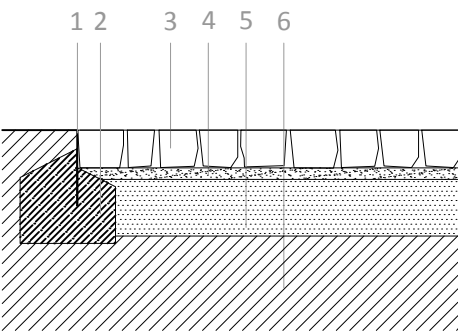
- 1 parkový obrubník s rovnou hranou, farba sivá, 100x5x20 cm
2 betón C15
3 asfaltový betón AC 8 40 mm
4 asfaltový betón AC 16 60 mm
5 kamenivo 0/32 150 mm
6 rastlý terén
- 7 obrubník cestný nábehový, rozmer: 100 x 20 cm, výška: 15 cm/ 10 cm
8 maximálna hladina vody
9 drenážny nadstavec 362x362mm/240x240mm hliníkový HL635 + 5x predlžovací diel pre drenážny nadstavec 93mm/362x362mmHL636
10 strešný vtok HL 62.1/1 napojený cez T kus na drenážne potrubie DN150
11 štrkový obsyp 0,4 x 0,4 m, fr. 8 - 16 mm, v geotextílii
12 zmes pôdy 60 cm (50-60 % piesok, 20-30 % klompost, 20-30% ornica) s výsadbou
13 mulčovací vrstva 5 cm - riečny štrk frakcia 4/8 mm
14 svahovitý terén s trávnikom

SPEVNENÁ PLOCHA A VSAKOVACÍ KANÁL - ČASŤ VTOK



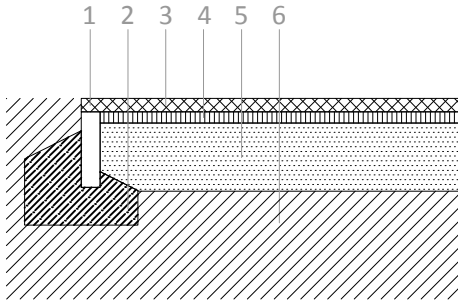
- 1 parkový obrubník s rovnou hranou, farba sivá, 100x5x20 cm
2 betón C15
3 asfaltový betón AC 8 40 mm
4 asfaltový betón AC 16 60 mm
5 kamenivo 0/32 150 mm
6 rastlý terén
- 8 maximálna hladina vody
10 drenážne potrubie DN110
11 štrkový obsyp 0,4 x 0,4 m, fr. 8 - 16 mm, v geotextílii
12 zmes pôdy 60 cm (50-60 % piesok, 20-30 % klompost, 20-30% ornica) s výsadbou
13 mulčovací vrstva 5 cm - riečny štrk frakcia 4/8 mm
14 svahovitý terén s trávnikom
15 kotvenie oceľového roštu pomocou L profilu a natŕkáčich hmoždín
16 pochôdzny rošt 2000 x 2000 mm (prip. 2x 2000 x 1000 mm), výška 30mm, veľkosť oka 30x30 mm

SPEVNENÁ PLOCHA A VSAKOVACÍ KANÁL - ČASŤ POCHÔDZNA MREŽA



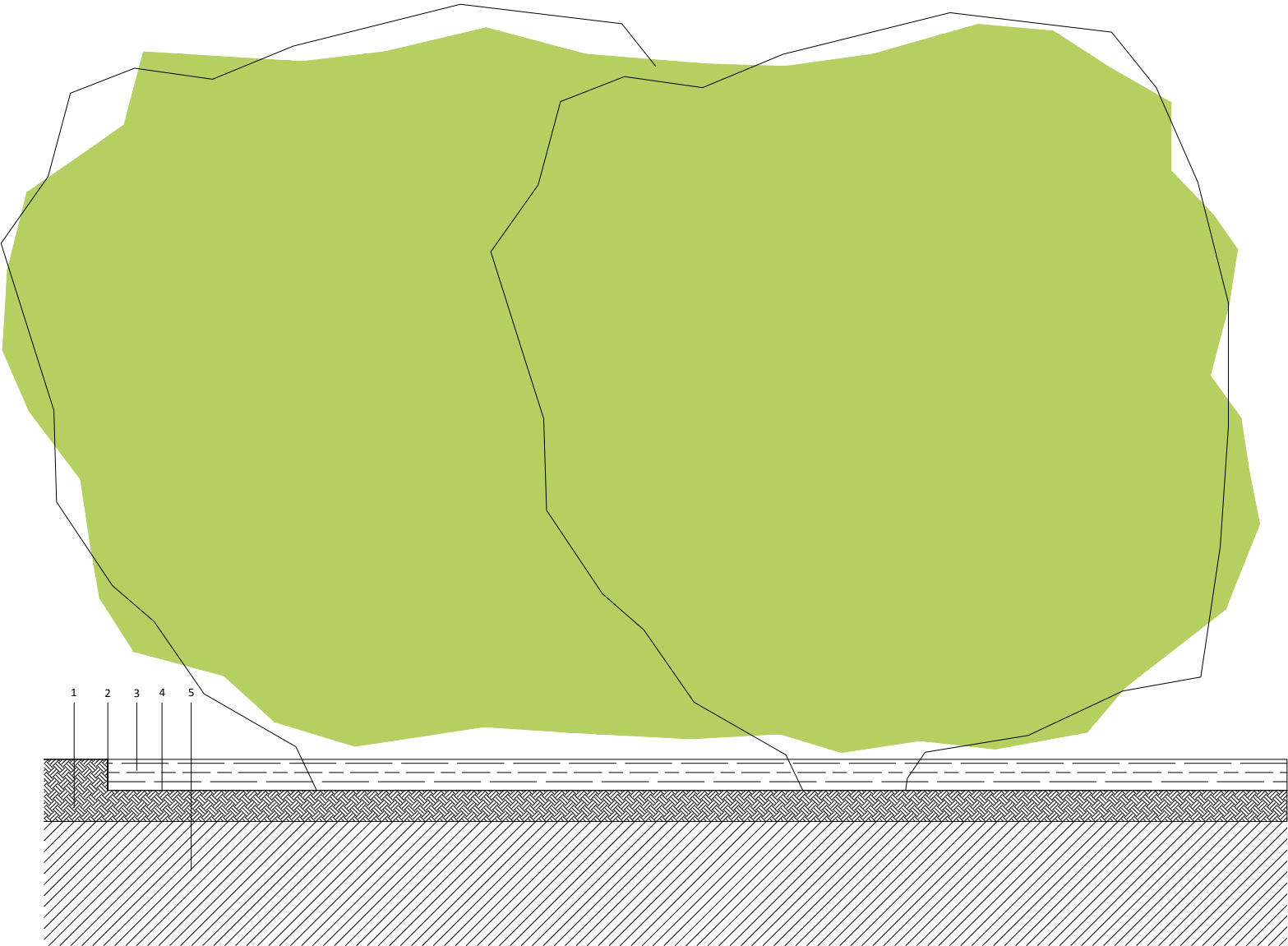
- 1 oceľový obrubník 200x2000mm, hr.2 mm2
2 betón C15
3 žulová kocka štiepaná 100 x 100 mm
4 lôžko pre dlažbu, 3cm (kamenivo 2/5)
5 podkladová vrstva, 15 cm (kamenivo 0/32)
6 rastlý terén

KAMENNÁ PLOCHA - VZOROVÝ REZ



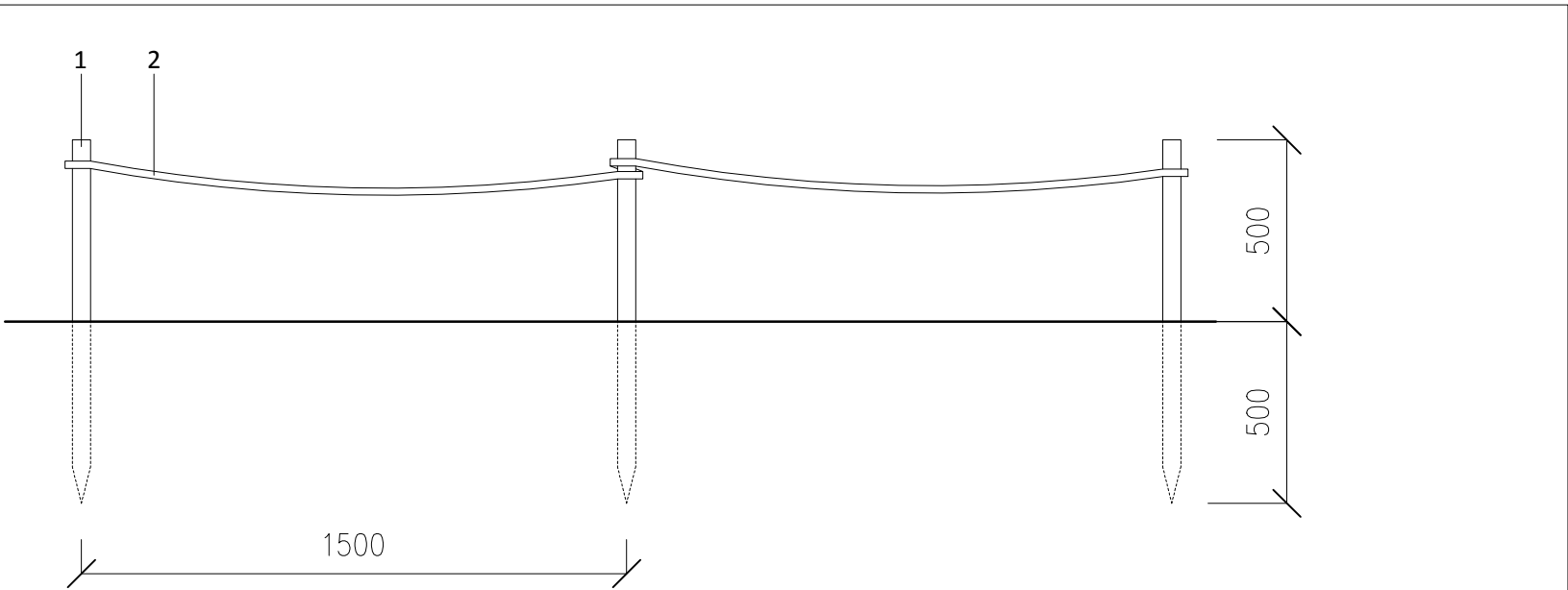
- 1 parkový obrubník s rovnou hranou, farba sivá, 100x5
2 betón C15
3 35 mm vrchné vrstvy
4 30 mm štrkodrava frakcia 0/4 mm
5 180 mm štrkodrava frakcie 0/32 mm
6 zhutnené podložie

BEZPEČNOSTNÝ POVRCH - VZOROVÝ REZ



- 1 ornica 20 cm
2 oceľový obrubník voľne osadený v teréne 200/10cm, hr. 1,5 mm, celková dĺžka 233 m (pomocou klinou na obrubniku alebo pomocou tyčí, kt. nesmú trčať nad terénom)
3 mulčovací vrstva 10 cm
4 mulčovaná netkaná textília čierna, ktovená oceľovými skobami do terénu
5 rastlý terén

ZÁHONY KROV - ZAKLADANIE DO MULČOVACEJ TEXTÍLIE A MULČOVACEJ KÔRY



- 1 koly s priemerom 6 cm z mäkkého dreva s fazetou a špičkou, dĺžka stĺpika 100 cm; 200 ks
2 konopné lano v prírodnej farbe, priemer 20mm;
celková dĺžka lana 300 m (233 m oplotenia + 25 % rezerva na previs a omotanie)
lano 2x omotané okolo stĺpika a ukotvené vrutmi

ZÁHONY KROV - ZAKLADANIE DO MULČOVACEJ TEXTÍLIE A MULČOVACEJ KÔRY



ZODP. PROJEKTANT	VYPRACOVAL	KRESLIL	KVITNÚCE ZÁHRADY s. r. o. Záhumská 1824/45, 911 04 Trenčín e-mail: kvitnucezahrady@gmail.com tel.: 0907 597 720 IČO: 44187954, IČ DPH: SK 202270306	
ING. ARCH. PETER KOHOUT	ING. IVANA KODAJOVÁ	ING. IVANA KODAJOVÁ		
INVESTOR: Mesto Trenčín			Č. ZÁKAZY	2017 / 01
STAVBA			FORMÁT	4A4 / A2
			DÁTUM	07 / 2017
			STUPEŇ	DSP
VÝKRES			MIERKA	Č. VÝKRESU
REZY - SPEVNENÉ PLOCHY, VSAKOVACÍ KANÁL, ZELEŇ			1:20	07