

### Legenda

- Namontované potrubie NTL, plynovodu PN 2 kPa
- Existujúce potrubie NTL, plynovodu PN 2 kPa
- Smernosť sklonu potrubia
- Záves, ukladanie potrubia
- Označenie zmeny prierezu potrubia

### Špecifikácia zariadenia

- Plynový kondenzátny kotol VISSMANN VITODENS 200 s výkonom 35 kW alebo ekvivalent
- Prúžne pripojenie plynového spotrebiča, DN 15 dĺžka 0,5m
- Rozvádzačový spoj DN 15
- Plynový guľový kohút DN 15
- Kaskáda odvodu spalin pre dva kotle s výkonom 2x 35 kW Ø 150 mm
- Revizný kus Ø 150 mm
- Ohluk Ø 150/87°
- Spalinové potrubie Ø 150 mm
- Horiizontálne
- Snímač CO

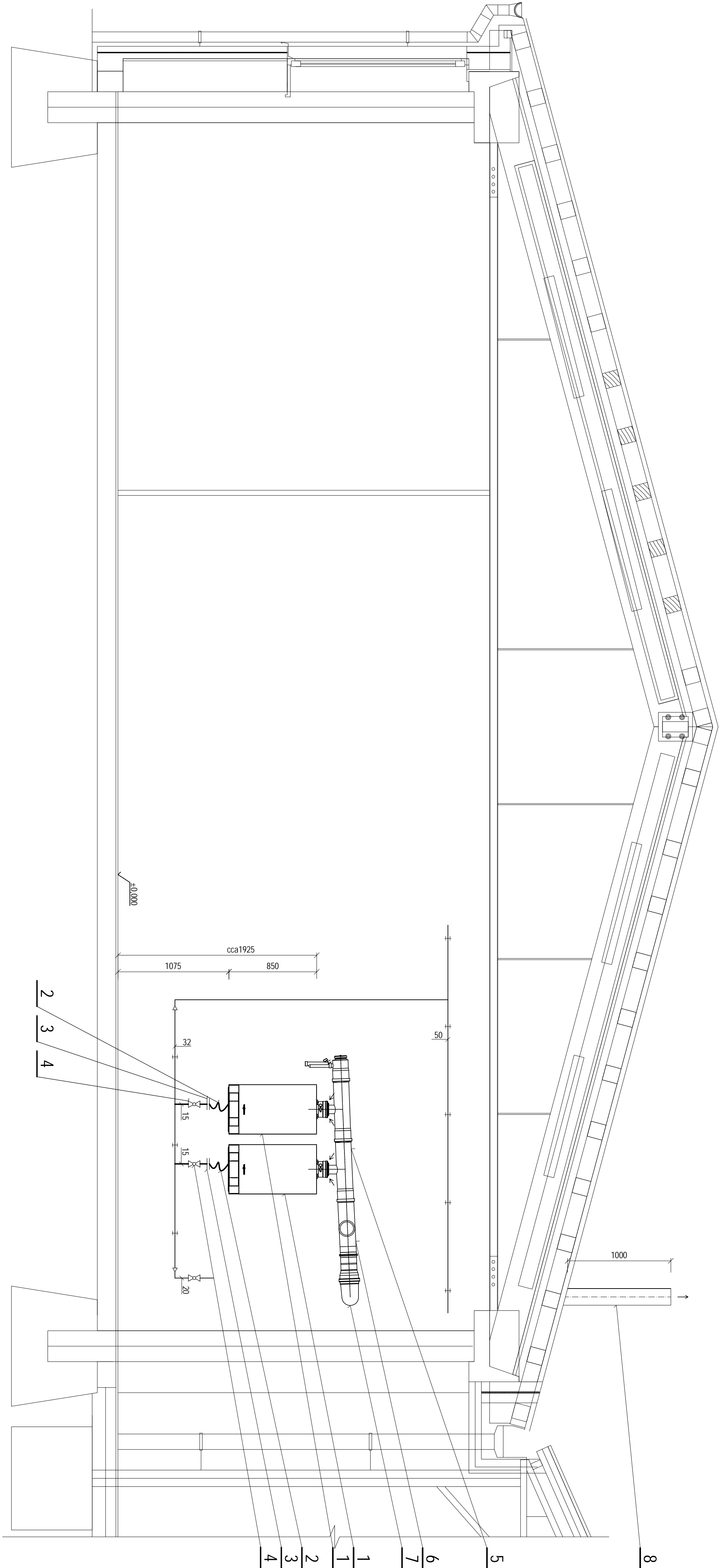
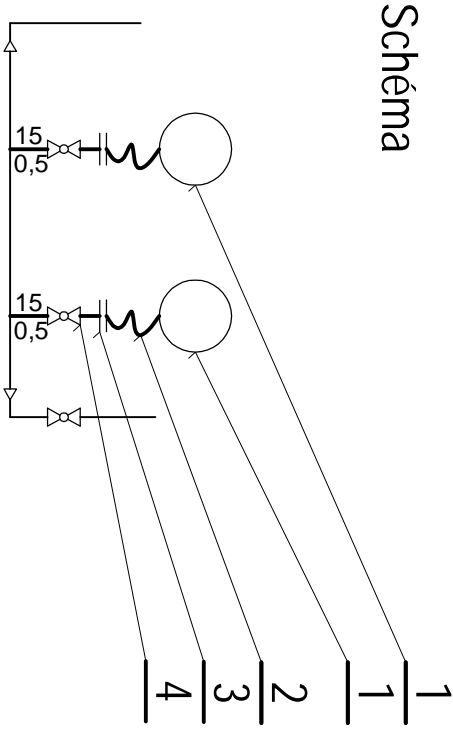
Zodp.projektant			Vypracoval	Kreslil	<b>Entepro, s. r. o.</b> Isebné 278, 027 53 Isebné, IČO: 36743704, IČDPH: SK2022327417 e-mail: entepro@entepro.sk Tel.: 00421 908 235 740					
Ing. Vladimír Štífler			Ing. Vladimír Štífler	Emília Kubačková						
Miesto stavby: Dohy Kútina m.Č. Kačaba, KN.C 24610/24611, 24623, 24626, 24622, ku Kačaba										
Investor: TIČOS s.r.o.Dohy Kútina Pod Dohavou 2887, 026 01 Dohy Kútina										
Názov akcie:										
<b>ZNÍŽENIE ENERGETICKEJ NÁROČNOSTI HALY H1</b>										
Objekt:	PLYNOINSTALÁCIA									
Názov výkresu:	PODORYS KOTOLNE									
Mierka:	1:25									
Č. výkresu:	01									

- Legenda**
- Navrhované potrubie NTL plynovodu PN 2 kPa
  - Existujúce potrubie NTL plynovodu PN 2 kPa
  - Smer skonu potrubia
  - Zaves, uloženie potrubia
  - Označenie zmeny prierezu potrubia

**Špecifikácia zariadenia**

- 1 Plynový kondenzačný kotol VISSMANN VITODENS 200 s výkonom 35 kW alebo ekvivalent 2 ks
- 2 Príružné pripojenie plynového spotrebiča, DN 15 dĺžka 0,5m 2 ks
- 3 Rozoberateľný spoj DN 15 2 ks
- 4 Plynový guľový kohút DN 15 2 ks
- 5 Kaskáda odvodu spalín pre dva kotle s výkonom 2x 35 kW Ø 150 mm 1 kpl
- 6 Revúzný kus Ø 150 mm 1 ks
- 7 Oblasť Ø 150/87° 2 ks
- 8 Spalňovacie potrubie Ø 150 mm 4 m
- Havarijné tlačidlo
- Snímač CO

**Schéma**



Zodp.projektant	Vypracoval	Kreslil	<b>Entepro, s. r. o.</b> <i>Isebné 278, 027 53 Isebné,</i> IČO: 36743704 IČDPH: SK202327417 e-mail: entepro@entepro.sk Tel.:00421 908 235 740	
Ing. Vladimír Štrifier	Ing. Vladimír Štrifier	Emília Kubačková		
Miesto stavby:	Dolný Kubín, m.č. Kráča KN-C-246/10,246/14,246/25,246/26,246/22 k.ú. Kráča			
Investor:	ITOSS s.r.o. Dolný Kubín Pod Dubravou 2897, 026 01 Dolný Kubín			
Názov akcie:			Formát	4xA4
<b>ZNIŽENIE ENERGETICKEJ NÁROČNOSTI HALY H1</b>			Dátum	Máj 2018
			Účel	PpSK
			Č. zakazky	040-18-E
Objekt:	PLYNOINŠTALÁCIA		Číslo kópie	
Názov výkresu:	POHĽAD P. SCHEMA		Mierka:	1:25
			Č. výkresu:	02